

## Foglio tecnico

### flowIQ® Gateway

- Gateway modulare per contatori Kamstrup flowIQ®
- Integrazione in applicazioni terze con moduli di comunicazione plug-in intercambiabili
- Integrazione dei dati di pressione e delle sonde nel sistema Kamstrup di gestione dei dati del contatore READY Manager
- Batterie sostituibili
- Batteria con durata di vita fino a 16 anni



## Indice

---

Applicazione	2
Contenuto della scatola	2
Dati tecnici	3
Materiali	3
Connessioni e ingressi	4
Disegni dimensionali	4
Varianti di flowIQ® Gateway	5
Configurazione di flowIQ® Gateway	6
Accessori	8

## Applicazione

---

flowIQ® Gateway è un modulo gateway di comunicazione universale che si collega ai contatori flowIQ® 2200/3200 tramite comunicazione seriale via cavo tra il contatore ed il gateway.

flowIQ® Gateway funziona con i più diffusi protocolli industriali come Modbus, BACnet, LonWorks e si integra anche con il sistema Kamstrup di gestione dei dati dei contatori READy Manager con Wireless M-Bus, P2P 2G/4G oppure linkIQ®.

flowIQ® Gateway dispone di 2 slot per moduli di comunicazione, di cui uno può essere utilizzato per la trasmissione dei dati e l'altro per la raccolta dei dati, e abilita gli ingressi analogici 2 x 2...20mA/0...10V per l'integrazione degli ingressi dei misuratori di portata. È anche possibile collegare 3 sonde di temperatura Pt500 e raccogliere dati di temperatura.

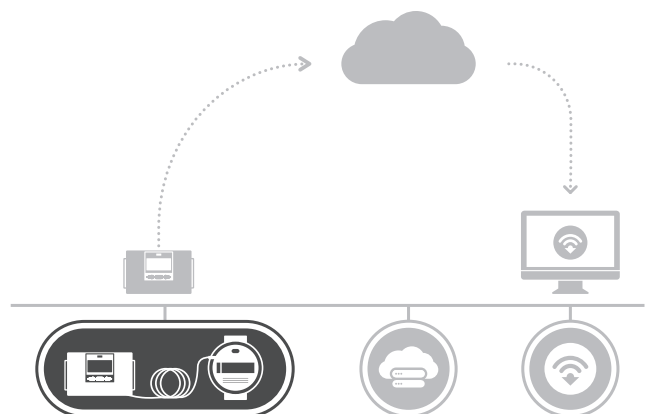
### Installazione e configurazione

flowIQ® Gateway è facile da installare e offre flessibilità d'impiego grazie a funzioni programmabili e moduli plug-in che ne consentono l'utilizzo ottimale in un'ampia gamma di applicazioni. Il gateway è configurato in fabbrica e pronto all'uso. Ad installazione avvenuta è possibile tuttavia modificarlo/riconfigurarne tramite i tasti frontali del gateway, oppure usando i software READY o METERTOOL.

## Contenuto della scatola

---

- flowIQ® Gateway con i moduli ordinati già montati
- Basetta di montaggio e viti



### Funzionamento

flowIQ® Gateway sincronizza automaticamente ogni 20 secondi i dati provenienti dal contatore flowIQ® collegato. I dati vengono inoltrati tramite il modulo di comunicazione installato.

flowIQ® Gateway è alimentato da una batteria interna al litio (1 cella tipo D) con una durata fino a 16 anni oppure una coppia di batterie al litio (2 AA) con durata fino a 9 anni. Il Gateway può altrimenti essere alimentato in rete sia con 24 VCA/VDC o 230 VCA.

## Dati tecnici

---

### Dati elettrici

Batteria

	3,65 VDC, al litio tipo D	3,65 VDC, 2 celle AA al litio
Durata della batteria	16 anni a $t_{BAT} < 30\text{ °C}$	9 anni a $t_{BAT} < 30\text{ °C}$

**Nota:** La vita utile dipende dal modulo di comunicazione montato.

Alimentazione di rete

230 VAC +15/-30 %, 50/60 Hz

24 VAC ±50 %, 50/60 Hz

24 VDC +75/-25 % (24 VDC solo per alta potenza con isolamento SMPS)

Potenza utilizzata

< 1 w

Tensione d'isolamento

3,75 kV

### Dati meccanici

Classe di protezione

IP65

Dimensioni

166 mm x 102 mm x 47 mm  
montaggio a parete 74 mm x 58 mm

Peso

approssim. 450 g

Temperatura di esercizio

5 °C ... 55 °C, senza umidità di condensa, luogo chiuso (installazione al coperto)

Temperatura di stoccaggio

-25 °C ... 60 °C

Umidità di esercizio

0 % - 100 % senza condensa

### Comunicazione

2 slot dei moduli di comunicazione

Vedi la tabella delle varianti flowIQ® Gateway per dettagli

Antenna

Esterna/interna a seconda del modulo di comunicazione

Interfaccia ottica

Interfaccia di configurazione

### Ingresso

Contatore flowIQ®<sup>1)</sup>

Comunicazione proprietaria Kamstrup  
Modulo flowIQ® 2200 wM-Bus/linkIQ® 61/62  
Modulo flowIQ® 3200 wM-Bus/linkIQ® 63/64

Cavo (ordinato separatamente)

1,5 m [5000491]  
7,5 m, accorciabile [5000493]

<sup>1)</sup> Volume 1, Portata 1 e i codici info vengono inoltrati a flowIQ® Gateway. Temperatura del contatore flowIQ® o dati di Advanced Leak Detection (ALD) non vengono inoltrati da flowIQ® Gateway.

## Materiali

---

### Involucro

Parte superiore e base

Materiale termoplastico, PC 10 % GF con TPE (elastomeri termoplastici)

Basetta di verifica

ABS

### Omologazioni

Direttive UE

Direttiva sulla bassa tensione (LVD), Direttiva sulla compatibilità elettromagnetica (EMC), Direttiva sulle apparecchiature radio (RED), Direttiva sulle sostanze pericolose in apparecchiature elettriche ed elettroniche (RoHS)



## Varianti di flowIQ® Gateway

	Modello 603								
<b>Tipo di calcolatore</b>									
Pt500 2 fili t1-t2-t3 V1	Q								
<b>Tipo di contatore</b>									
Contatore di volume	8								
<b>Codice nazione</b>									
flowIQ® Gateway (inglese)	WD								
<b>Tipo di collegamento del misuratore di portata</b>									
Preparato per un contatore flowIQ® su V1	H								
<b>Set sonde di temperatura</b>									
Senza sonde di temperatura / ordinabili separatamente	00								
<b>Alimentazione</b>									
Senza alimentazione								0	
Batteria, al litio tipo D								2	
230 VAC alta potenza con isolamento SMPS								3	
24 VAC/VDC alta potenza con isolamento SMPS								4	
230 VAC con isolamento lineare								7	
24 VAC con isolamento lineare								8	
Batteria, al litio, 2 celle A								9	
<b>Modulo di comunicazione (2 slot disponibili)</b>									
Nessun modulo								00	00
Impulsi dati, ingressi (In-A, In-B)								10	10
Impulsi dati, uscite (Out-C, Out-D)								11	11
Wired M-Bus, ingressi (In-A, In-B)								20	20
Wired M-Bus, uscite (Out-C, Out-D)								21	21
linkIQ®/wM-Bus, ingressi (In-A, In-B), UE								32	32
linkIQ®/wM-Bus, uscite (Out-C, Out-D), UE								33	33
Ingressi analogici 2 x 4...20 mA/0...10 V								41	41
NB-IoT, inputs (In-A, In-B)								56	56
LON TP/FT-10, ingressi (In-A, In-B)								60	60
BACnet MS/TP, ingressi (In-A, In-B)								66	66
Modbus RTU, ingressi (In-A, In-B)								67	67
Rete 2G/4G, ingressi (In-A, In-B)								80	80
Modbus/KMP TCP/IP ingressi (In-A, In-B)								82	82
READY Ethernet, ingressi (In-A, In-B)								83	83



## Configurazione di flowIQ® Gateway

	A	B	CCC	DDD	EE	FF	GG	L	M	N	PP	RR	T	VVVV
	□	□	□□□	□□□	□□	□□	□□	□	□	□	□□	□□	□	□□□□
	3													
		4												
<b>Codice CCC</b>														
Interfaccia flowIQ®			890											
<b>Display</b>														
flowIQ® Gateway				890										
					00									
<b>Ingressi impulsi A e B</b>														
100 m³/h, 100 l/imp, precontatore 1						01	01							
50 m³/h, 50 l/imp, precontatore 2						02	02							
25 m³/h, 25 l/imp, precontatore 4						03	03							
10 m³/h, 10 l/imp, precontatore 10						04	04							
5 m³/h, 5 l/imp, precontatore 20						05	05							
2,5 m³/h, 2,5 l/imp, precontatore 40						06	06							
1 m³/h, 1 l/imp, precontatore 100						07	07							
10 m³/h, 10 l/imp, precontatore 1 (predefinito)						24	24							
5 m³/h, 5 l/imp, precontatore 2						25	25							
2,5 m³/h, 2,5 l/imp, precontatore 4						26	26							
1 m³/h, 1 l/imp, precontatore 10						27	27							
1000 m³/h, 1000 l/imp, precontatore 1						40	40							
<b>Modalità di integrazione</b>														
Controllato da flowIQ®								1						
									2					
<b>Limite di dispersione, acqua fredda (In-A/In-B)</b>														
OFF										0				
30 minuti senza impulsi										1				
Un'ora senza impulsi										2				
Due ore senza impulsi										3				
											73			
											80			
											82			
											83			
											94			
											95			
											96			
											99			
Continua alla pagina seguente...														

## Configurazione di flowIQ® Gateway

	A	B	CCC	DDD	EE	FF	GG	L	M	N	PP	RR	T	VVVV
	<input type="checkbox"/>	<input type="checkbox"/>	<input type="checkbox"/>	<input type="checkbox"/>	<input type="checkbox"/>	<input type="checkbox"/>	<input type="checkbox"/>	<input type="checkbox"/>	<input type="checkbox"/>	<input type="checkbox"/>	<input type="checkbox"/>	<input type="checkbox"/>	<input type="checkbox"/>	<input type="checkbox"/>
...continua dalla pagina precedente														
<b>Profilo Data Logger</b>														
Data Logger standard														10
linkIQ®														50
linkIQ® 2														51
<b>Livello crittografia</b>														
Crittografia con chiave inoltrata separatamente														3
<b>Etichetta cliente</b>														
Codice seriale/codice cliente 16 cifre														0000
Vuoto														0001
Testo cliente 16 caratteri														0002

## Accessori

Codice articolo	Descrizione		
<b>Alimentazione</b>			
HC-993-02	Batteria al litio tipo D		
HC-993-03	Modulo di alimentazione 230 VAC alta potenza		
HC-993-04	Modulo di alimentazione 24 VAC/VDC alta potenza		
HC-993-07	Modulo di alimentazione 230 VAC		
HC-993-08	Modulo di alimentazione 24 VAC		
HC-993-09	Batteria al litio 2 celle tipo A		
2006-681	Etichetta modulo di alimentazione		
3130-269	Fermacavo con viti		
<b>Cavi</b>			
5000-491	Cavo 1,5 m per impulsi/flowIQ® Gateway		
5000-493	Cavo 7,5 m per impulsi/flowIQ® Gateway		
5000-337	Cavo modulo, 2 m [2 x 0,25 mm <sup>2</sup> ]		
6699-035	Cavo USB di configurazione dei moduli		
<b>Basetta di montaggio</b>			
3026-207	Basetta di montaggio a parete		
6699-110	Staffa pannello		
<b>Antenne</b>			
6699-448	Miniantenna triangolare per Wireless M-Bus e modulo di rete 2G/4G		
6699-482.E	Antenna interna per Wireless M-Bus 868 MHz		
<b>Set di 3 sonde di temperatura a 2 fili Pt-500</b>			
65-00-0L0-000	3 pz. di sonde per pozzetto Ø5,8 mm, cavo 1,5 m		
65-00-0M0-000	3 pz. di sonde per pozzetto Ø5,8 mm, cavo 3,0 m		
65-00-0N0-000	3 pz. di sonde per pozzetto Ø5,8 mm, cavo 5,0 m		
65-00-0P0-000	3 pz. di sonde per pozzetto Ø5,8 mm, cavo 10,0 m		
66-00-0Q3-000	3 pz. di sonde ad immersione diretta, DS 27,5 mm, cavo 1,5 m		
66-00-0Q4-000	3 pz. di sonde ad immersione diretta, DS 27,5 mm, cavo 3,0 m		
<b>Misc.</b>			
6699-042	Piastra metallica per testina di lettura ottica (20 pz.)		
6699-099	Testina di lettura ottica ad infrarossi con interfaccia USB		
6699-724	METERTOOL HCW		
6699-725	LogView HCW		

### Kamstrup Italy S.r.l.

Via Rubicone 8  
00198 Roma  
T: +39 3 458 778 335  
ompi@kamstrup.com  
www.kamstrup.com/it-it

### Kamstrup A/S, Svizzera

Industriestrasse 47  
CH-8152 Glattbrugg  
T: +41 43 455 70 50  
info@kamstrup.ch  
kamstrup.com