

Kamstrup 351 Combi

Manual



Kamstrup

Kamstrup A/S
Industrivej 28, Stilling
8660 Skanderborg
TEL: 89 93 10 00
FAX: 89 93 10 01
info@kamstrup.dk
www.kamstrup.dk

Betjeningsvejledning

Tilslut måleren ifølge diagrammet, som er vist på forsiden af måleren.

For at skifte displayvisning betjenes knappen på måleren.

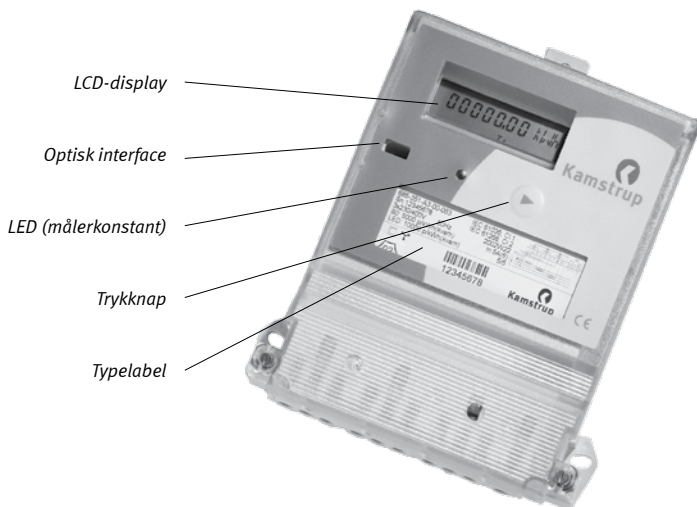
Tips til sikkerhed og installation

Målerne må kun anvendes til måling af elektrisk energi og må kun operere indenfor de specificerede tekniske data.

Ved arbejde på måleren skal måleren gøres spændingsløs. Berøring af dele, der er tilsluttet, kan være livsfarligt. Den relevante back-up sikring skal derfor fjernes og opbevares på en måde, så den ikke kan sættes i af uautoriserede personer.

Lokale standarder, retningslinier, regler og instruktioner skal overholdes. Kun autoriseret personale har tilladelse til at installere elmålerne.

Målere for direkte forbindelse skal beskyttes mod kortslutninger med en back-up sikring $\leq 10A$.



Betjening af måleren sker via den mekaniske trykknop.

Målerkonstanten LED blinker alt efter forbrugt energi.

Plomber må kun brydes af autoriseret personale.

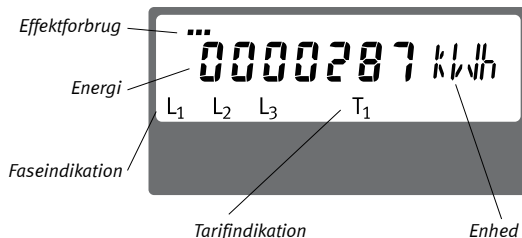
LCD display

Forbrugsindikatoren indikerer den mængde energi der forbruges og et forøget forbrug medfører en øget blinkehastighed.

Faseindikationen viser, når der er spænding tilsluttet fasen.

Den målte enhed vises i højre siden af displayet.

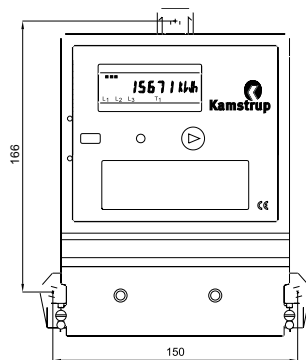
Tarif indikerer den aktive tarif.



Tilslutningsklemmer

- Størrelse: 2,5 – 10 mm²
- Skrue: Ph2/6x1 mm
- Moment: 2,5 – 3 Nm

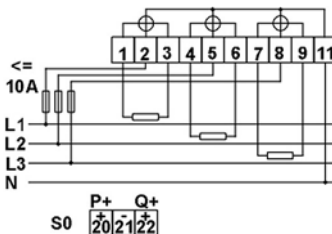
Installationsdimensioner



Kabeldiagrammer

Det gældende kabeldiagram fremgår af typelabelen på forsiden af måleren.

3-faset, 4-leder



3-faset, 3-leder

