

## Display brukerveiledning for Kamstrup OMNIPower EL måler

Advanced 1 – Display konfigurasjon 323

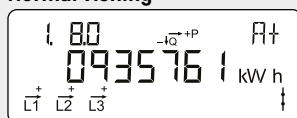
**OBIS-kode**  
Identifikasjonsnummer.

**Faseindikasjon**  
L1 blinker når det er spenning på fasen.  
Pilen indikerer nåværende retning.

**Optisk infrarødt øye**  
For lesing og programmering av data.

**SO-diode**  
Blinker 1,000 ganger per kWh.  
Displayet endres via knappen - endringen skjer når knappen slippes.  
Ca. to minutter etter siste trykk på knappen endres displayet automatisk til visningen 1.8.0 - akkumulert strømforbruk i kWh.

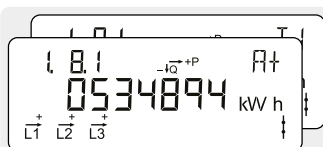
### Normal visning



### Akkumulert aktiv positiv energi

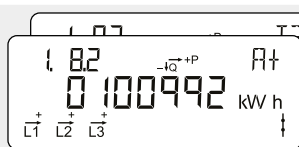
Totalt strømforbruk fra strømnettet.  
Måles i kilowattimer [kWh].

3



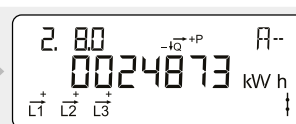
### Akkumulert aktiv positiv energi, tariff 1

Totalt strømforbruk fra strømnettet for tariff 1.  
Måles i kilowattimer [kWh].



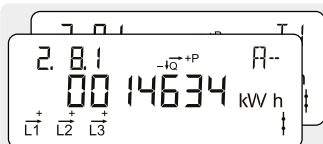
### Akkumulert aktiv positiv energi, tariff 2

Totalt strømforbruk fra strømnettet for tariff 2.  
Måles i kilowattimer [kWh].



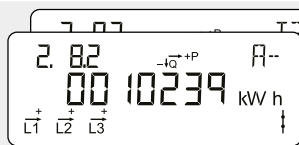
### Akkumulert aktiv negativ energi

Total strømproduksjon til strømnettet.  
Måles i kilowattimer [kWh].



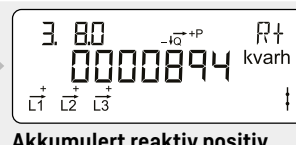
### Akkumulert aktiv negativ energi, tariff 1

Totalt strømforbruk fra strømnettet for tariff 1.  
Måles i kilowattimer [kWh].



### Akkumulert aktiv negativ energi, tariff 2

Totalt strømforbruk fra strømnettet for tariff 2.  
Måles i kilowattimer [kWh].

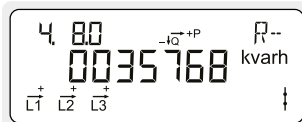


### Akkumulert reaktiv positiv energi

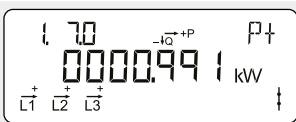
Totalt reaktivt strømforbruk fra strømnettet.  
Måles i reaktive kilovoltamperetimer [kVArh].

2

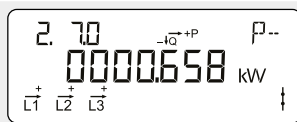
1



**Akkumulert reaktiv negativ energi**  
Total reaktiv strømproduksjon til strømmettet.  
Måles i reaktive kilovoltamperetimer [kVArh].



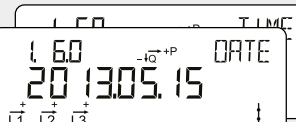
**Faktisk aktiv positiv effekt**  
Øyeblikksverdi for strømforbruket fra strømmettet.  
Måles i kilowatt [kW].



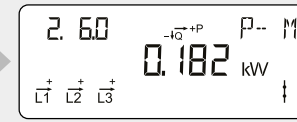
**Faktisk aktiv negativ effekt**  
Øyeblikksverdi for strømproduksjon til strømmettet.  
Måles i kilowatt [kW].



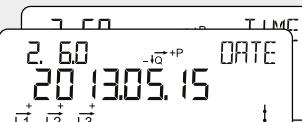
**Aktiv positiv makseffekt**  
Høyeste strømforbruk fra strømmettet som er registrert i løpet av gjeldende debiteringsperiode.  
Måles i kilowatt [kW].



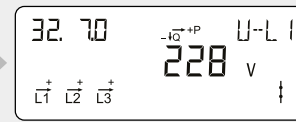
**Tidsstempel for aktiv positiv makseffekt**  
Tidsstempel for høyeste energiforbruk fra strømmettet som er registrert i løpet av gjeldende debiteringsperiode.



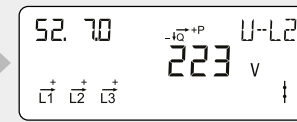
**Aktiv negativ makseffekt**  
Høyeste strømproduksjon til strømmettet som er registrert i løpet av gjeldende debiteringsperiode.  
Måles i kilowatt [kW].



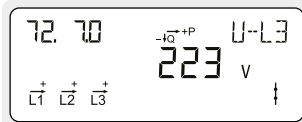
**Tidsstempel for aktiv negativ makseffekt**  
Tidsstempel for høyeste strømproduksjon til strømmettet som er registrert i løpet av gjeldende debiteringsperiode.



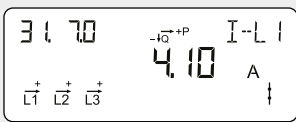
**Faktisk spenning fase L1**  
Måles i volt [V].



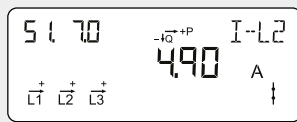
**Faktisk spenning fase L2**  
Måles i volt [V].



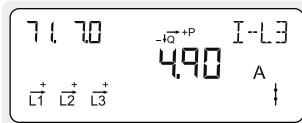
**Faktisk spenning fase L3**  
Måles i volt [V].



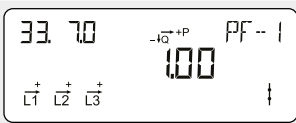
**Faktisk strøm fase L1**  
Måles i ampere [A].



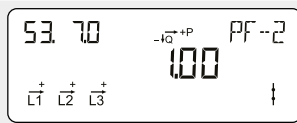
**Faktisk energi fase L2**  
Måles i ampere [A].



**Faktisk energi fase L3**  
Måles i ampere [A].



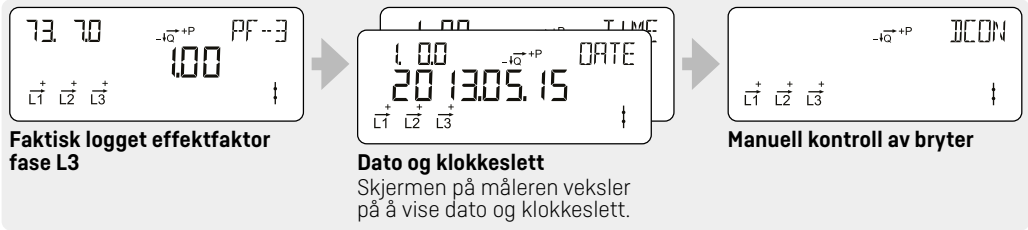
**Faktisk logget effektfaktor fase L1**



**Faktisk logget effektfaktor fase L2**

3

2



1