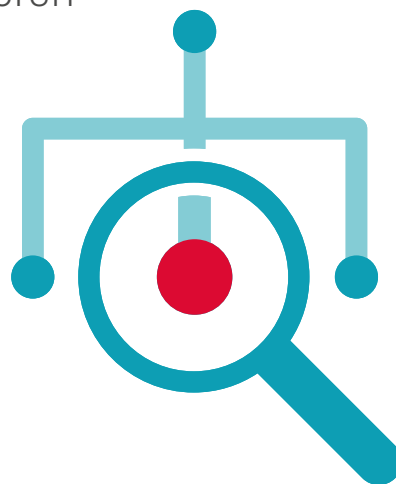


Meetdata visualiseren voor netwerkanalyses

- Volledig overzicht van de warmteverdeling in uw netwerk krijgen
- Volledige transparantie bereiken tot op het niveau van individuele gebouwen en leidingsecties
- De oorzaken van de grootste warmteverliezen identificeren
- De daadwerkelijke belasting en capaciteiten in uw warmtenet monitoren



Heat Intelligence

Hoe meer data u tot uw beschikking heeft, hoe meer waarde u kunt creëren. Maar data alleen maar observeren is tegenwoordig niet meer genoeg.

Met Heat Intelligence, het analyseplatform van Kamstrup, kunt u overstappen van elementaire datavisualisatie naar uitgebreide analyses die u inzicht geven in wat er achter de data schuilgaat.

Vervolgens kunt u hierop reageren en dát is het moment waarop de volledige waarde van uw data duidelijk wordt.



Datagestuurde transparantie

Heat Intelligence combineert de feitelijke gegevens van uw distributienetwerk (leidinglengte, afmetingen, isolatie, etc.) met data die direct afkomstig zijn van uw slimme meters.

Dit biedt u een geheel nieuw niveau van transparantie, zonder dat u hoeft te investeren in extra sensoren.

Het softwareprogramma berekent exact hoe warmte zich binnen uw distributienet verdeelt en wat dit betekent voor uw warmtelevering. De weergave op een interactieve plattegrond van uw leveringsgebied, verschaft u een gedetailleerd overzicht van de hydrodynamica in uw warmtenetwerk.

Als u weet wat er "ondergronds" allemaal gebeurt, kunt u uw inspanningen en middelen gericht inzetten.

"De combinatie van onze GIS-data, modellen en meterdata biedt ons een hulpmiddel waarmee we kunnen bepalen waar we actie moeten ondernemen."

*Helge Hansen, Utility Manager
TREFOR
Heat*

Virtuele meters creëren

Door meetgegevens vanuit alle eindpunten in uw distributienetwerk te gebruiken, kan Heat Intelligence zelfs de temperatuur en doorstroming berekenen als er geen meter is geïnstalleerd.

Live en dagelijks bijgewerkt

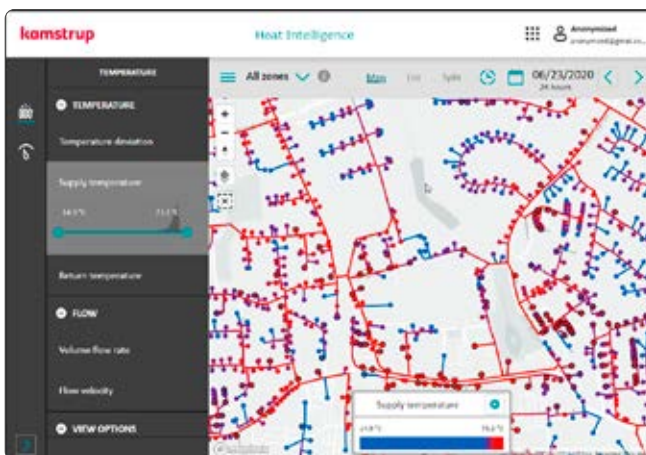
Heat Intelligence wordt automatisch bijgewerkt en dagelijks opnieuw berekend met de nieuwste data uit uw distributienetwerk. Het platform is online beschikbaar via Mijn Kamstrup.



Heat Intelligence – volledig overzicht en gedetailleerd inzicht

Heat Intelligence helpt u besluiten te nemen op basis van feiten, voor continue optimalisatie van uw productie en distributie.

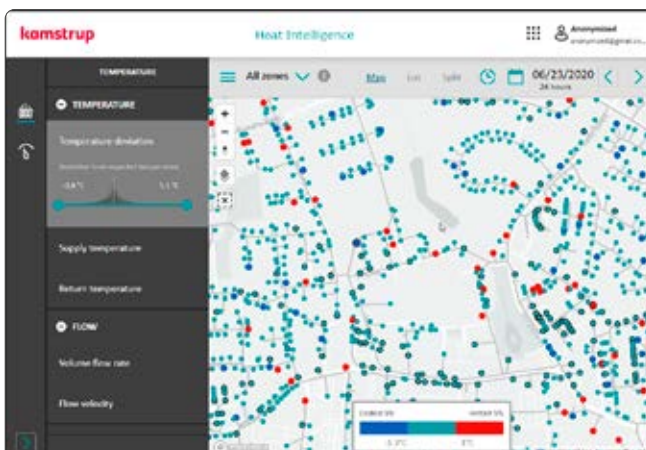
Gedetailleerde informatie over aanvoer- en retourtemperaturen, afwijkingen en doorstromingen, biedt u het inzicht dat u nodig heeft om direct te reageren. U krijgt ook een volledig overzicht van de ontwikkelingen op lange termijn, waardoor u de directe resultaten van uw besluiten, het stookgedrag van eindgebruikers en de toestand van uw leidingen kunt monitoren.



Uw leveringskwaliteit documenteren

U kunt precies zien hoe warmte zich door het distributienet verplaatst tot aan het moment dat deze de eindgebruiker bereikt. Dat wil zeggen dat u van elk moment precies kunt aantonen wat u hebt geleverd.

Ook kunt u uw temperatuuroptimalisatie evalueren. Dit op basis van visualisatie van dynamisch berekende feiten en niet op basis van een statisch model.



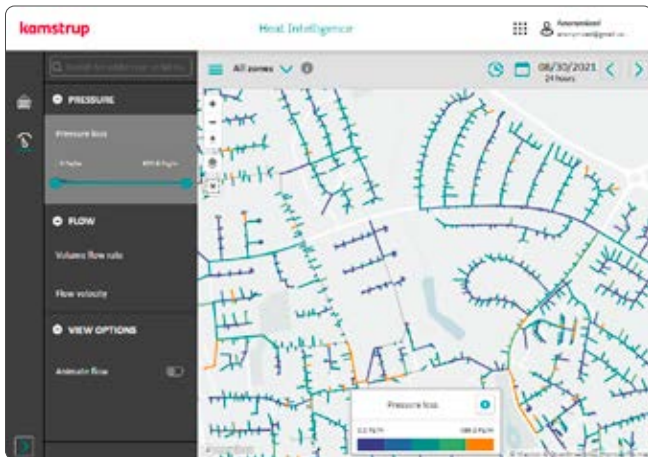
Uw warmteverlies in kaart brengen

Dankzij continue monitoring kunt u negatieve trends of ontwikkelingen bijhouden, zodat u sneller kunt reageren.

U hoeft alleen uw eigen grenzen voor temperatuurafwijkingen aan te geven, gebaseerd op wat voor u relevant is. Het resultaat wordt op de kaart weergegeven, waarna u actie kunt ondernemen.

Als de gemeten temperatuur lager is dan verwacht, kan dit worden veroorzaakt door een defecte aanvoerleiding of slechte leidingisolatie. Als de temperatuur hoger is, dan wordt dit wellicht veroorzaakt door een lekkage of een bypass.

Heat Intelligence

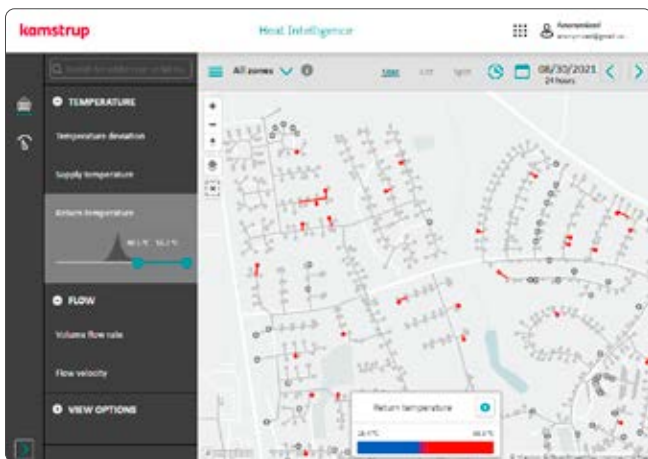


Uw belasting en capaciteit monitoren

Door uw energiemetingen te koppelen aan gedetailleerde leidingeigenschappen geeft Heat Intelligence u een nauwkeurig beeld van de belasting in uw netwerk.

Het programma geeft u inzicht in de overeenkomst tussen theoretische planning en realiteit, waardoor u de mogelijkheid wordt geboden uw ontwerp te controleren.

Dit stelt u in staat om uw capaciteit optimaal te benutten en doelgericht te investeren in netwerkonderhoud, bijvoorbeeld door de levensduur van de leidingen te prognosticeren op basis van hun belasting en toestand in plaats van op basis van gebruiksduur.



Hoog verbruik in uw netwerk identificeren

Door in te zoomen op specifieke gebouwen en netwerksecties kunt u eenvoudig achterhalen welke gebouwen of consumenten het meest verbruiken.

Hierdoor kunt u de oorzaak van het probleem vaststellen, bijvoorbeeld de warmte-isolatie of het stookgedrag van de eindgebruiker. Vervolgens kunt u uw klanten van specifiek advies voorzien en hen begeleiden, wat hun warmterekening en de prestaties van uw warmtenet, weer ten goede komt.

Heat Intelligence implementeren

Het kaartoverzicht in Heat Intelligence wordt aangemaakt op basis van GIS-data voor uw distributienetwerk, leidingdata en integratie in uw beheersysteem voor meterdata.

Kamstrup valideert en bepaalt via een GIS-voorstudie of uw GIS-gegevens van een juiste kwaliteit zijn alvorens tot volledige onboarding kan worden overgegaan. Op deze manier wordt gewaarborgd dat u succesvol zult zijn en de volledige waarde van de oplossing kunt benutten.

Deze implementatie wordt in nauwe samenwerking met Kamstrup uitgevoerd, zodat u direct kunt profiteren van de volledige waarde van uw data.

Kamstrup B.V.

Gildenstraat 23
NL-7005 BL Doetinchem
T: +31 314 820 900
info@kamstrup.nl
kamstrup.com