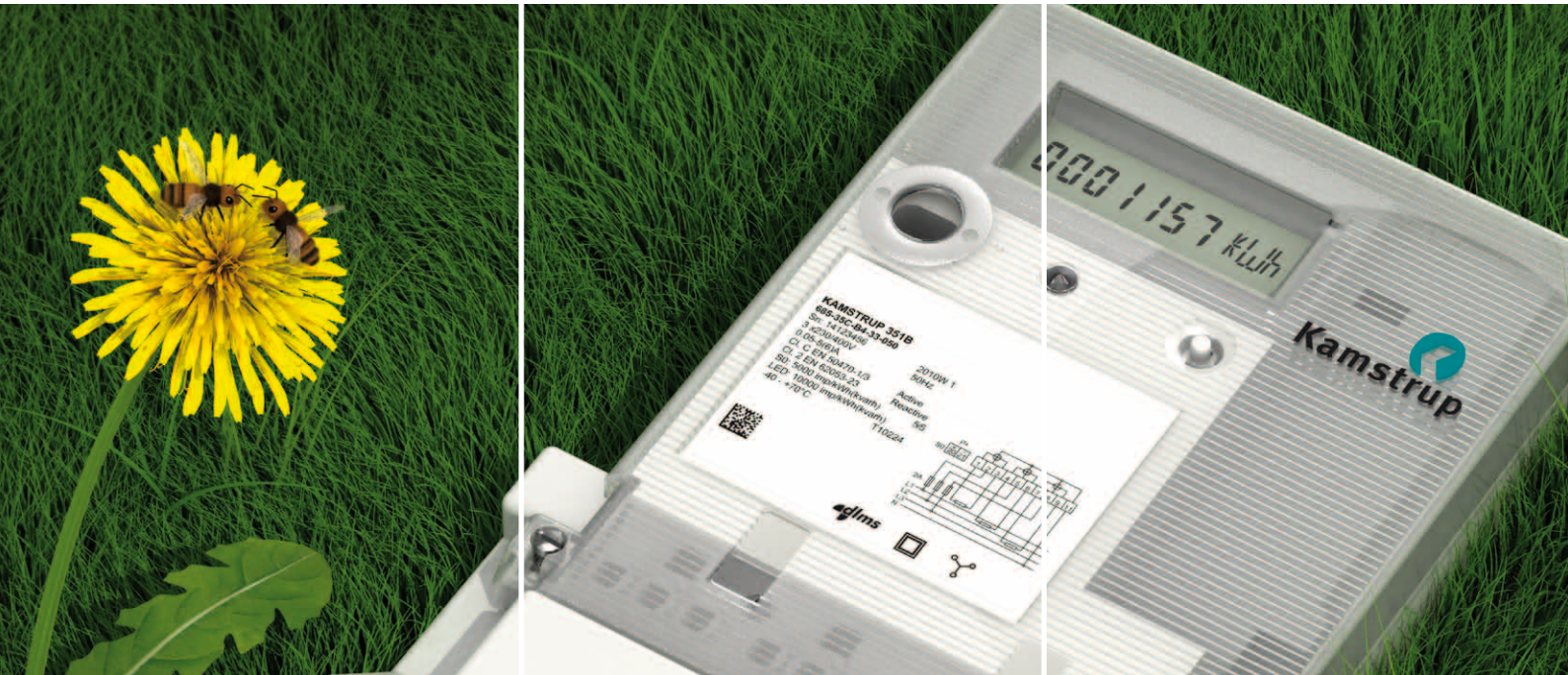


Medidores de Electricidad para aplicaciones comerciales e industriales

Medición de alta precisión con un toque ecológico



Ahorro de energía

La nueva generación de medidores de conexión indirecta de Kamstrup toma el ahorro de energía a un nivel superior. Con un consumo propio de sólo 0,3 W un medidor C+I de Kamstrup es un verdadero dispositivo de bajo consumo. No sólo mantiene todas las características de un medidor de alta precisión, sino que también aporta considerables reducciones en el consumo de energía de un parque de medidores. Esta diferencia verdaderamente ecológica trae ahorro en costes a lo largo de la vida útil del medidor de electricidad y es compatible con los cada vez más estrictos requerimientos de eficiencia energética.

Gestión de carga

¿Busca la eficiencia en la utilización de activos? Con una multitud de registradores y discriminación horaria, los medidores C+I de Kamstrup proporcionan información sobre cargas, tiempo de uso, calidad de tensión y relación de transformadores. Los perfiles de carga se pueden generar en base a energía primaria o secundaria y en intervalos de tiempo fácilmente configurables. Esta información detallada ayuda a simplificar la planificación y gestión de cargas y a optimizar el uso de los recursos existentes.

Interoperabilidad

Una integración transparente y una gran flexibilidad son factores clave para explotar todo el potencial de las muchas y cambiantes tecnologías de comunicación. Los medidores C+I de Kamstrup cuentan con el protocolo DLMS/COSEM de intercambio de información como interfaz para la integración de sistemas. Esto asegura una interfaz estandarizada entre el medidor de electricidad y cualquier sistema de lectura y gestión de datos que implemente esta especificación común.





Kamstrup 351 y 382 – la medición de la electricidad del futuro

Los medidores C+I de Kamstrup son equipos electrónicos de alta gama equipados con numerosas posibilidades de comunicación. El diseño robusto enfatiza la calidad de los medidores de electricidad de Kamstrup para aplicaciones comerciales e industriales.

Todos los modelos ofrecen por defecto la generación de perfiles de carga en tiempo real y 4 cuadrantes, registros de calidad de tensión y registro de eventos. Los mismos medidores pueden utilizarse en sistemas automatizados para facturación, análisis y gestión optimizada. Las intuitivas funciones de tarificación ofrecen amplias posibilidades para el control de ingresos y seguridad.

Las tecnologías de comunicación evolucionan y abren nuevas oportunidades constantemente. En este sentido los medidores C+I de Kamstrup representan una inversión segura al permitir el montaje de tarjetas de comunicación nuevas que implementen nuevas funciones y de esta forma asegurar una lectura y transferencia de información eficiente y confiable.

Los medidores Kamstrup se comunican a través de sistemas cableados e inalámbricos como radio, GSM, GPRS, WiFi, Zigbee y Z-Wave.



Kamstrup 351



Kamstrup 382



Cumplimos todos los requerimientos

Características	351	382
Medición en 4 cuadrantes Energía activa positiva y negativa así como reactiva positiva y negativa.	■	■
Calidad de tensión Tensión, intensidad y potencia por fase. Marca de tiempo para cortes de tensión en una o más fases. Registro configurable de picos y caídas de tensión.	■	■
Reloj-calendario (RTC) Marca de tiempo de mediciones y eventos proporcionados por un reloj-calendario interno (RTC).	■	■
Opciones de comunicación a través de tarjetas modulares Tarjetas de comunicación por radio, GSM, GPRS, M-Bus, PLC y TCP/IP pueden venir montadas o ser usadas para reacondicionar medidores ya instalados.	■	■
Protocolo DLMS/COSEM Protocolo de intercambio de información como interfaz para la integración de sistemas.	■	■
Manipulación no autorizada Reconocimiento y registro de intento de manipulación.		■
Inmunidad magnética El medidor es inmune a la influencia magnética externa.		■



Especificaciones técnicas

Tipo de medidor	Kamstrup 351	Kamstrup 382
Conexión	Indirecta/3 fases 4 hilos	Directa/3 fases 4 hilos
Ensayos de tipo	Energía activa: EN 50470-1 (MID) EN 50470-3 (MID) IEC 62052-11 IEC 62053-21 Energía reactiva: IEC 62053-23	
Clase de precisión	Clase 1 (IEC)/Clase B (MID) Clase 0.5S (IEC)/Clase C (MID) Clase 2 (IEC) (energía reactiva)	Clase 2 (IEC)/Clase A (MID) Clase 1 (IEC)/Clase B (MID) Clase 2 (IEC) (energía reactiva)
Rango de Intensidad	0.05 – 5(6)A	Sin relés de corte: 5(65)A 10(60)A 5(85)A 10(85)A 5(105)A Con relés de corte: 5(65)A 10(60)A 5(85)A 10(85)A
Tensión /frecuencia de ref.	3 x 230/400V – 50/60 Hz	
Valores de medición	A +, A-, R +, R- - Tensión e intensidad por fase, carga, energía acc., tensión RMS, intensidad RMS	
Rango de temperatura	Rango de operación -40°C- +70°C – límite para almacenamiento y transporte -40°C- + 85°C	
Clase de protección	IP52	
Consumo de energía	Circuito de intensidad 0.02 VA 0.3 W por fase	Circuito de intensidad 0,01 VA Sin relés de corte: 0,2 W por fase Con relés de corte: 0,45 W por fase
Registro de calidad de tensión	Tensión, tensión máxima y mínima, cortes, sag & swell	
Registrador	En intervalos de 5, 15, 30 o 60 min.	
Registro de eventos, manipulación, Perturbación magnética y la relación de transformador	Registrador de eventos: 200 registros Registrador de eventos del reloj: 200 registros Registrador de calidad de tensión: 200 registros Registrador de relación de transformador: 10 registros	Registrador de eventos: 200 registros Registrador de eventos del reloj: 200 registros Registrador de calidad de tensión: 200 registros
Discriminación Horaria	Hasta 8 tarifas	
Principio de medida	Medida monofásica de intensidad a través de transformador de potencia Medida monofásica de tensión a través de transformador de tensión	Medida monofásica de intensidad a través de shunt
Normas	Terminales según DIN 43857 Salida de pulso S0 según DIN 43864 Comunicación del puerto óptico según DLMS/COSEM Códigos OBIS según IEC 62056-61	

58112208_A1_CL_11.2011