



Betjeningsvejledning for MULTICAL®

Energimåling


MULTICAL varmemåler fungerer på følgende måde:

Flowmåleren registrerer, hvor mange m³ (kubikmeter) fjernvarmevand, der cirkulerer gennem varme anlægget.

Temperaturfølere, anbragt i henholdsvis frem- og returløb, registrerer afkølingen i varme anlægget, dvs. forskellen mellem indgangs- og udgangstemperaturen.


MULTICAL beregner den forbrugte energi, ud fra mængden af fjernvarmevand og afkøling.

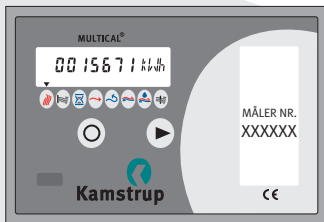
Visninger på MULTICAL®

Når den højre frontknap  aktiveres i 1 sek., skiftes til ny visning.

220 sek. efter sidste aktivering af frontknappen, skifter MULTICAL automatisk til visning af forbrugt energi.

Bemærk! ▼-pilen angiver arten af visning og yderst til højre på displayet vises måleenheden.

Venstre frontknap  anvendes af Forsyningen til at fremkalde yderligere visninger på MULTICAL.



Gennemsnitlig afkøling

Den gennemsnitlige afkøling beregnes ved, at den forbrugte varmeenergi mængde i antal kWh divideres med den forbrugte vandmængde i m³.

(se hhv visning 1 og 2 på bagsiden).

Det tal der herved fremkommer, er energiforbruget pr. m³, som nu kan omregnes til grader Celcius ved at gange med 0,86

Eksempel:

Energiforbrug 13.000 kWh og vandforbrug 300 m³.

Beregnet gennemsnitlig afkøling:

13.000 kWh:300m³ x 0,86=37,3 °C

Jo større afkøling - jo bedre.



Århus kommunale værker

Bautavej 1 · 8210 Århus V · Tlf. 89 40 15 00

E-MAIL: akv@aarhus.dk



Forbrugt energi i kWh eller MWh.

Forbrugt fjernvarmevand.

Antal timer MULTICAL har været i drift.



Aktuel fremløbstemperatur.



Aktuel returløbstemperatur.



Aktuel afkøling.



Aktuel varmeeffekt.



Aktuelt vandflow.




Informationskode. Hvis tallet er større end "000", kontakt da varmeleverandøren.

Fremkommer et **E**yderst til venstre i displayvisningen, kontakt da straks Århus kommunale Værker, da der kan være fejl i energimålingen.

Oplys venligst MÅLER NR. XXXXXX ved henvendelse. (Måler nr. kan aflæses i ruden til højre på energimåleren).

Til opgørelse af årsforbrug aflæses visningerne for hhv. kWh(MWh), m³ og timetæller (HRS) - visningerne i det stiplede felt.

Ved tryk højre frontknap  på energimåleren kan visningerne efter tur kaldes frem.