



Istruzioni per l'uso di MULTICAL®

Misurazione dell'energia


Il contatore di calore MULTICAL funziona nel modo seguente:

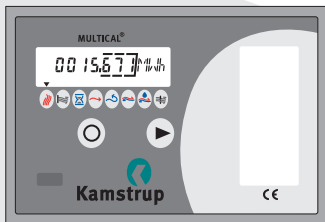
Il **misuratore di portata** rileva il volume d'acqua transitato nel circuito di riscaldamento.

Le sonde di temperatura inserite sulle tubazioni di andata e di ritorno, rilevano l'entità del raffreddamento nel circuito come differenza tra le temperatura di andata e di ritorno.

Utilizzando tali informazioni **MULTICAL** è in grado di calcolare la quantità di energia consumata.

Il display di MULTICAL®

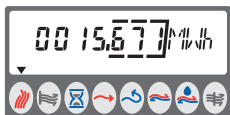
Tenendo premuto per 1 sec.  il pulsante sinistro vengono visualizzati a display tutti i parametri previsti. Dopo 220 sec. dal rilascio del pulsante, il display ritorna ad indicare l'energia consumata.



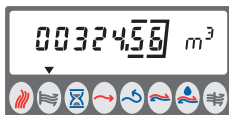
NB.: La freccia ▼ indica il parametro visualizzato. L'unità di misura è a destra del display.



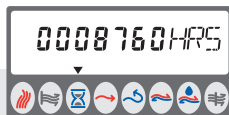
A. FELICINOVICH & C. S.n.c.
P. O. BOX 44, VIA UGO LA MALFA, 16
20066 MELZO (MI) ITALY
FAX. (02) 95736081 TEL. (02) 9551817



Energia consumata in kWh, MWh o GJ.



Volume di acqua dil riscaldamento transitato.



Numero di ore da cui MULTICAL è in funzione.



Temperatura di andata.



Temperatura di ritorno.



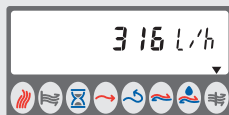
Salto termico.



Potenza termica attuale.



Potenza di picco.



Portata.



Codice informativo. Se questo numero è maggiore di "000", contattare il proprio fornitore.



Numero di ore con codice >000.