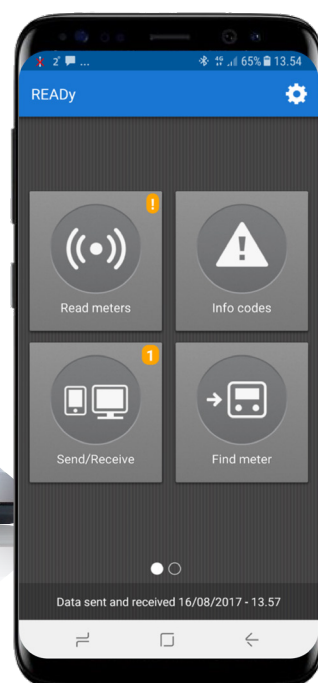


Karta katalogowa

READY Manager i App

- Intuicyjne oprogramowanie i aplikacja do obsługi danych z urządzeń do pomiarów ciepła, chłodu i wody
- Prosta nawigacja oparta na ikonach
- Obsługa odczytu mobilnego i bezpośredniego
- Aplikacja wyposażona w narzędzie instalacyjne



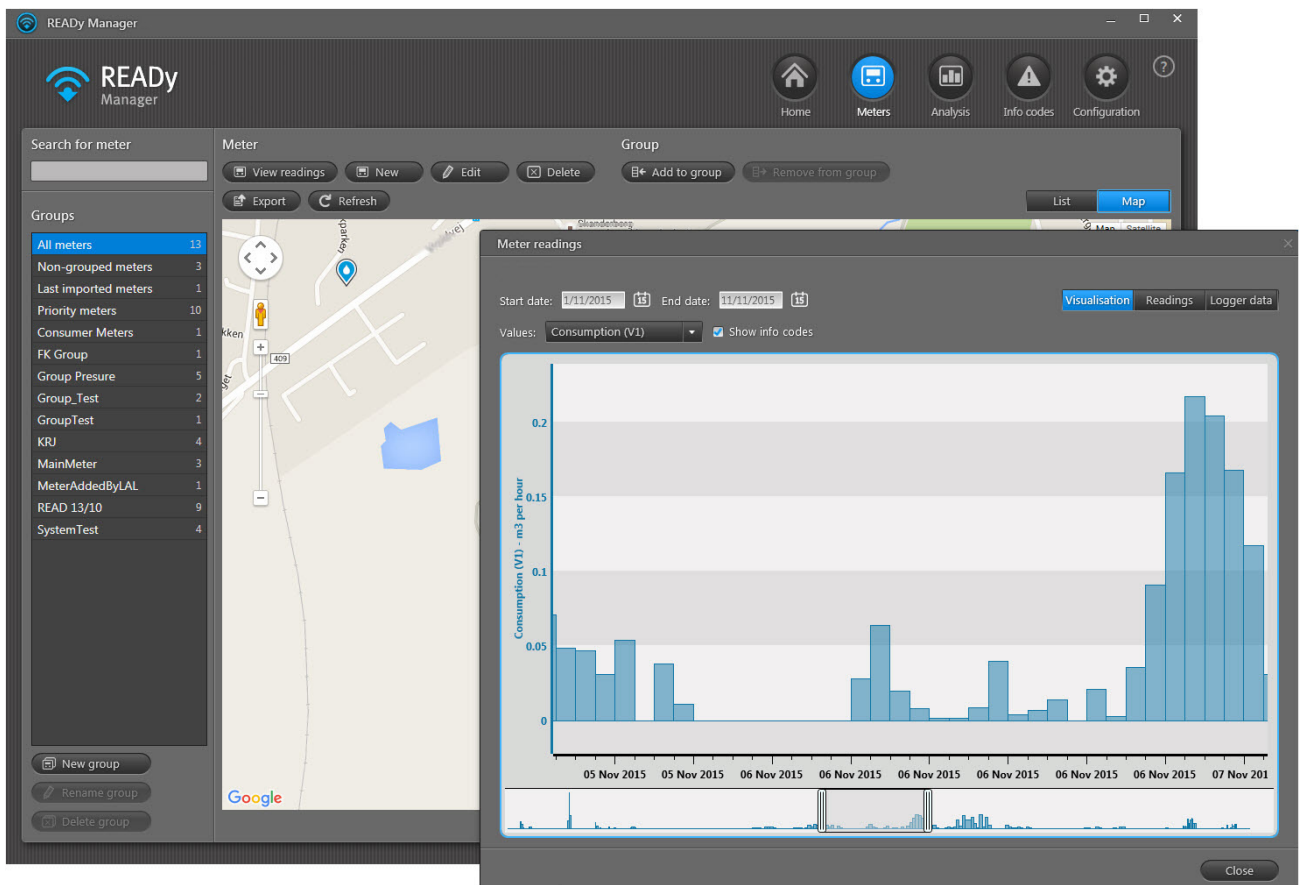
READY Manager – łatwa obsługa i bogata funkcjonalność

READY Manager to oprogramowanie do obsługi liczników, czujników i danych. Ma prosty i przyjazny interfejs użytkownika, ze stroną startową i nawigacją pomiędzy funkcjami opartą na ikonach, dzięki czemu program jest tak intuicyjny i łatwy w użyciu. Informacje na temat podstawowych funkcji można uzyskać klikając ikonę pomocy na stronie startowej. Oprogramowanie READY Manager stworzono przede wszystkim z myślą o rozwiązaniu hostowanym, w którym odczytane dane zapisywane są na bezpiecznych serwerach Kamstrup. Jest oferowane również w opcji instalacji lokalnej, w której dane przechowywane są na komputerze klienta.

Aplikacja oferuje wiele funkcji ułatwiających obsługę danych, na przykład:

- Odczyt mobilny
- Odczyt bezpośredni w trybie dobowym za pomocą sieci stacjonarnej (możliwość dokupienia)
- Odczyt bezpośredni w trybie godzinowym za pomocą sieci stacjonarnej (możliwość dokupienia)
- Odczyt bezpośredni wybranych liczników w odstępach 5-minutowych (możliwość dokupienia)
Częstotliwość odczytu zależy od siły sieci
- Funkcję importu służącą do importowania bazy danych klientów
- Graficzną wizualizację odczytanych danych
- Wyświetlanie liczników na mapie
- Automatyczne współrzędne GIS w oparciu o adresy
- Formaty eksportu definiowane przez użytkownika, służące do eksportowania danych do systemów rozliczeniowych
- Automatyczną funkcję eksportu
- Możliwość odbierania odczytów e-mailowo w trybie godzinowym, dobowym, tygodniowym lub miesięcznym (tylko w przypadku rozwiązań hostowanych)
- Grupowanie liczników
- Zarządzanie urządzeniami do odczytów mobilnych
- Przegląd kodów informacyjnych
- Wyświetlanie zarejestrowanych danych z liczników ciepła, chłodu i wody
- Zaawansowane filtrowanie

READY Manager – łatwa obsługa i bogata funkcjonalność



READY Manager – wymagania względem sprzętu i oprogramowania

Wymagania sprzętowe zależą od tego, czy aplikacja jest zainstalowana lokalnie, czy jest to rozwiązanie hostowane.

Rozwiązanie hostowane

Komputer z zainstalowaną przeglądarką Microsoft Internet Explorer 9 lub nowszą oraz z systemem Microsoft Windows , 64 bit. Komputer musi być zaktualizowany z użyciem aplikacji Windows Update.

Dostęp do Internetu i otwarty port wychodzący TCP/443.

Rozwiązanie zainstalowane lokalnie

| | |
|---------------------|---|
| Procesor | Kompatybilny z Intel Core I3 2.4 GHz lub szybszy |
| Procesor (zalecany) | Kompatybilny z Intel Core I5 (Intel Core i5-6300U) 2.4 GHz lub szybszy |
| RAM | 8 GB RAM |
| RAM (zalecany) | 16 GB RAM |

Dysk twardy (zalecany)

| Punkty pomiarowe | Odczyt mobilny (w oparciu o jeden odczyt w miesiącu) | Sieć stacjonarna Tryb dobowy | Sieć stacjonarna Tryb godzinowy |
|------------------|--|------------------------------|---------------------------------|
| 0-15000 | 128 GB SSD | 128 GB SSD | 256 GB SSD |
| 15001-50000 | 128 GB SSD | 128 GB SSD | 500 GB SSD |
| 50001-100000 | 256 GB SSD | 500 GB SSD | 1000 GB SSD |

Oprogramowanie (woda)

| Punkty pomiarowe | Odczyt mobilny (w oparciu o jeden odczyt w miesiącu) | Sieć stacjonarna Tryb dobowy | Sieć stacjonarna Tryb godzinowy |
|------------------|--|------------------------------|---------------------------------|
| 0-800 | ● | ● | ● |
| 801-2700 | ● | ● | ■ |
| 2701-42000 | ● | ■ | ■ |
| >42000 | ■ | ■ | ■ |

Przerzedzanie danych

Dane są przechowywane tylko tak długo, jak to konieczne. Domyślnie dane zbierane za pośrednictwem sieci i drive-by są automatycznie przerzedzane zgodnie z poniższą procedurą:

- Wszystkie odczyty są przechowywane przez co najmniej 13 miesięcy
- Po 13 miesiącach wszystkie odczyty są kompresowane do 1 odczytu dziennie
- Po 10 latach wszystkie odczyty są usuwane

READY Manager – wymagania względem sprzętu i oprogramowania

Oprogramowanie (ciepło, chłód, woda)

| Punkty pomiarowe | Odczyt mobilny (w oparciu o jeden odczyt w miesiącu) | Sieć stacjonarna Tryb dobowy | Sieć stacjonarna Tryb godzinowy |
|------------------|---|---------------------------------|------------------------------------|
| 0-500 | ● | ● | ● |
| 501-1.000 | ● | ● | ■ |
| 1.001-10.000 | ● | ■ | ■ |
| >10.000 | ■ | ■ | ■ |

● =

- Windows 10, 64 bit / Windows 10 Pro, 64 bit
- .Net Framework 4.7.1
- Microsoft SQL Server 2019 Express
(uwzględniony w cenie)

■ =

- Windows 10, 64 bit / Windows 10 Pro, 64 bit
- .Net Framework 4.7.1
- Microsoft SQL Server 2019 Standard
(do kupienia osobno)

Komputer musi być zaktualizowany z użyciem aplikacji Windows Update.

Niektóre funkcje wymagają również dostępu do Internetu oraz następujących otwartych portów:

- Wychodzącego portu TCP/443 (synchronizacja przez sieć z urządzeniami mobilnymi i koncentratorami oraz z usługą Encryption Key Service)
- Wychodzących portów TCP/20 i 21 (dostęp do automatycznych aktualizacji)
- Wychodzącego portu TCP/80 (automatyczne odnawianie licencji)
- Przychodzącego portu TCP/8703 (bezpośrednia synchronizacja z koncentratorami i urządzeniami mobilnymi)
- Wychodzącego portu TCP/8704 (używanego wtedy, kiedy serwer i klient nie są zainstalowane na tym samym urządzeniu)
- Sieci lokalnej UDP/8705 (odnajdywanie aplikacji READY App i programu READY Manager)
- Wychodzącego portu TCP/9443 (usprawniona synchronizacja z koncentratorami)
- Wychodzącego portu TCP/11443 (usprawniona synchronizacja z koncentratorami)

READy App – odczyt mobilny i narzędzie instalacyjne

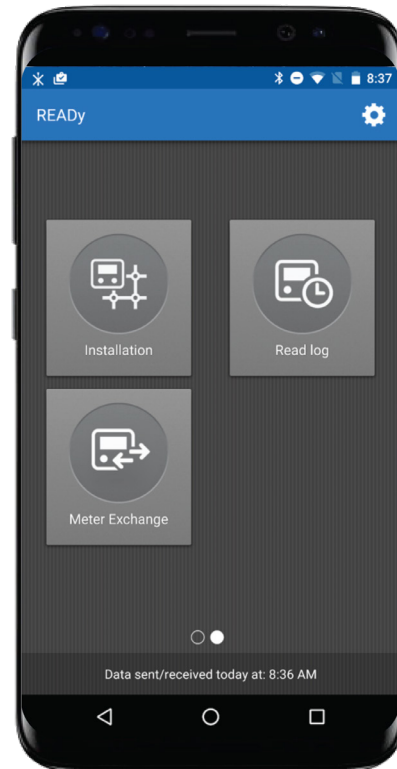
READy App to aplikacja mobilna, która w połączeniu z podłączonym za pomocą Bluetooth konwerterem przekształca twój smartfon w narzędzie odczytowe. Aplikacja READy App jest niezwykle intuicyjna i sprawia, że odczyt liczników oraz synchronizacja danych z centralnym oprogramowaniem do zarządzania danymi są wyjątkowo proste.

Po naciśnięciu odpowiedniego przycisku w aplikacji dane są synchronizowane bezprzewodowo z danymi w centralnym oprogramowaniu do zarządzania danymi, dzięki czemu liczniki zostają udostępnione w aplikacji. Gdy aplikacja READy App znajduje się w trybie odczytu, zintegrowana funkcja Map Google wyświetla na mapie lokalizację nieodczytanych jeszcze liczników, dzięki czemu odczyt urządzeń za pomocą aplikacji jest tak prosty. Odczytywane liczniki podświetlają się na mapie, a następnie z niej znikają. Dzięki temu operator zna lokalizację pozostałych do odczytania liczników.

Poza bezprzewodowym odczytem danych z liczników, aplikacja READy App może być również używana z głowicą optyczną Bluetooth. Po podłączeniu głowicy optycznej do gniazda na podczerwień w liczniku ciepła, chłodu lub wody Kamstrup, z aplikacji READy App można uzyskać dostęp do rejestratora danych w liczniku.

Aplikacja READy App zawiera funkcje, które sprawiają, że mobilny odczyt oraz konfiguracja sieci są bardzo proste, w tym:

- Obsługę do 30 000 punktów pomiarowych
- Widok mapy i listę liczników
- Funkcję wyszukiwania
- Graficzne wyświetlanie zarejestrowanych danych z liczników ciepła, chłodu i wody
- Wyświetlanie kodów informacyjnych
- Synchronizację danych z programem READy Manager w terenie
- Weryfikację siły sygnału z liczników
- Konfigurację elementów sieci



READY App – zalecany sprzęt

Smartfony

- Samsung Galaxy S22 lub S23
- Samsung A Series A54
- HUAWEI P50 lub P60
- Nokia G42 lub X30

Tablety

- Samsung Galaxy Tab S9
- Lenovo Tab M10 lub P11

READY App – wymagania względem sprzętu i oprogramowania

Sprzęt

| | |
|---------------------------------------|--------------------------------|
| Pamięć | Przynajmniej 8 GB |
| Połączenie | Wi-Fi, Bluetooth 5.0 |
| Wielkość i rozdzielczość wyświetlacza | Przynajmniej 4,3" i 1024 x 768 |

Oprogramowanie

| | |
|---|---|
| System operacyjny | Android, wersja przynajmniej 11 (aktualizacja zabezpieczeń) |
| Dostęp IP do oprogramowania przez Wi-Fi | |
| Dostęp do sklepu Google Play (konto Google) | |

Niektóre funkcje wymagają również:

- Dostępu do mobilnego transferu danych (karta SIM) do korzystania z widoku mapy
- Zintegrowanego w smartfonie aparatu (do łatwego parowania aplikacji na komputerze i na smartfonie)

Przegląd dostępnych rozwiązań – READY Manager i READY App

| AMR/AMI | Dotyczy | Hostowane | Lokalna instalacja |
|-----------------------------------|---------|-----------|--------------------|
| Fixed Network – odczyty godzinowe | HCW | √ | √ |
| Fixed Network – odczyty codzienne | HCW | √ | √ |
| Wired M-Bus | HCW | √ | √** |
| Drive-by | HCW | √ | √** |
| Shared Infrastructure | HCW | √ | √ |
| Dodatkowe moduły | | | |
| API Access | HCW | √ | – |
| Additional Users | HCW | √ | – |
| Priority Meters | HCW | √ | √ |
| Notifications | HCW | √ | – |
| Meter Exchange | HCW | √ | √ |
| Meter Reading Import | HCW | √ | √ |
| Mixed Infrastructure | HCW | √ | – |
| Non-Standard Export Formats | HCW | √ | – |
| Radio Mesh | HC | √ | – |
| Wireless M-Bus Scheduler | HC | √ | √ |
| Protokoły komunikacyjne | | | |
| Wired M-Bus | HCW | √ | √** |
| Wireless M-Bus | HCW | √ | √** |
| linkIQ® | HCW | √ | – |
| NB-IoT | HCW | √ | – |
| Sigfox | HCW | √ | – |
| USA AMI | W | √ | √ |
| Analytics | | | |
| Leak Detector | HCW | √ | √* |
| District Analyser | HCW | √ | √* |
| Heat Intelligence | HCW | √ | √* |
| Kamstrup Network Monitor | HCW | √ | – |
| Administracja | | | |
| Rola i uprawnienia | HCW | √ | – |

* Wygasa po uruchomieniu interfejsu API

** Obsługiwany również w ramach zamiennika USB Meter Reader.
Zamiennik jest uproszczoną wersją Local READY.

Kamstrup Sp. z o.o

ul. Kurzawska 9
02-296 Warszawa
T: +48 22 577 11 00
biuro@kamstrup.pl
kamstrup.com