

M-Bus Modem

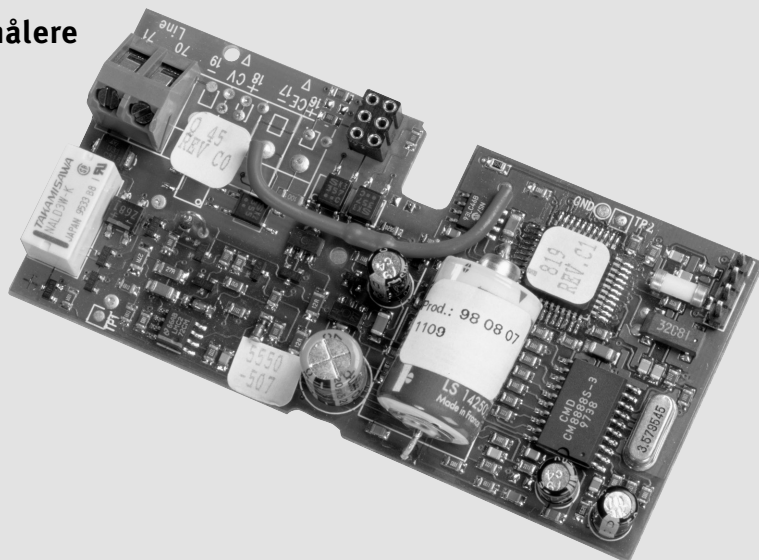
Fjernaflysning af MULTICAL®
energimålere med M-Bus modul

Modulindbygning i M-Bus master

Fjernaflysning af op til 250 målere

Selvkonfigurerende

Aflæsning via PcModem



Anvendelse

M-Bus modem anvendes til fjernaflysning af M-Bus systemer over det almindelige PSTN telefonsystem. Med denne kombination opnås fordelene ved det lokale M-Bus net og fordelene ved telemetrien i form af PSTN modem aflæsning.

Det er muligt at aflæse adskillige M-Bus systemer, med op til 250 MULTICAL® energimålere i hvert M-Bus net. Samtlige data som aflæses af M-Bus modulet bliver transmitteret over telefonsystemet.

Modemmodulet anvendes sammen med PcModem programmet, således at M-Bus systemer med modem kan aflæses på det samme system, som allerede aflæser individuelle MULTICAL® målere med modem.

M-Bus modem er et selvopkaldsmodem, og det fås i 2 varianter: et med pulsopkald og et med DTMF-opkald (anbefales). Det får indlæst et initialiseringstidspunkt og et tilbageringningstidspunkt, når det har ringet op til Pc-Master modulet, som er tilsluttet en PC, hvor programmet PcModem er installeret.

Når modemmodulet ringer til værkets PC, afsøges alle de mulige adresser, (001-250), og de målere der findes på nettet aflæses. Derved sikres, at systemet er selvkonfigurerende også ved udskiftning eller tilføjelse af nye målere.



Kamstrup

Kamstrup A/S
Industrivej 28, Stilling
DK-8660 Skanderborg
TEL: +45 89 93 10 00
FAX: +45 89 93 10 01

Aflæste Data

Måler nummer, TA2, TL2, TA3, TL3, Aux1, Aux2, prog. nr., Konfig. nr., energi, volumen, timetæller, T_{frem} , T_{retur} , ΔT , effekt, flow, peak, info kode, $m^3 \times T_{frem}$, $m^3 \times T_{retur}$, køleenergi, årspeakeffekt.

Skæringsdagsdata: energi, volumen, dato.

Tilslutningsdiagram



Tekniske Data

ELEKTRISKE DATA

Forsyning:	over telefonnettet, min. 24VDC
Batteri:	Lithium batteri
Lagertid ved 20°C:	3 måneder
Opkaldsfrekvens:	1 opkald/døgn kortvarigt ned til hvert 5. minut
Opkaldstype:	DTMF eller pulsopkald
Typisk transmissionstid:	30 sec./Måler
Telefon nr:	2 numre á 24 cifre

MEKANISKE DATA

Mål:	45 x 90 mm
Omgivelsestemperatur:	0-55°C
Montering:	indbygges i M-Bus master

GODKENDELSE

Godkendt iht R&TTE	
CE mærkning:	opfylder krav, når monteret i M-Bus master
Modemet kan ringe ud over omstillingsanlæg efter o-pause-klartone metoden	

Bestilling

M-Bus modem modul med pulsopkald:	6698002118
M-Bus modem modul med DTMF-opkald:	6698002319 (anbefales)
Indbygget i M-Bus master:	6698112112
Indbygget i M-Bus master med display:	6698A12112
Software, PcModem:	S75-20-002