

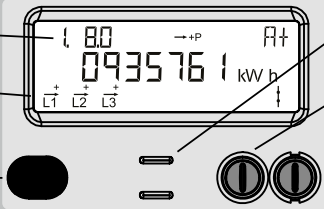
Bedienungsanleitung für Kamstrup-Stromzähler

Advanced 1 – Anzeigeconfiguration 323

OBIS-Code
Identifikationsnummer.

Phasenanschluss
Leuchtet, wenn die Spannung an die jeweiligen Phasen angeschlossen ist. Die Pfeile zeigen die aktuelle Stromrichtung an.

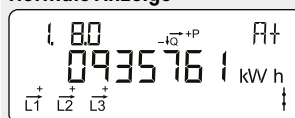
Optisches Auge
Schnittstelle für das Versorgungs-unternehmen.



SO-LED
Blinkt 1.000 Mal pro kWh.

Mit der Taste wird die Anzeige gewechselt - der Wechsel erfolgt, wenn die Taste losgelassen wird. Etwa zwei Minuten nach der letzten Betätigung der Drucktaste kehrt die Anzeige zur Normalanzeige zurück.

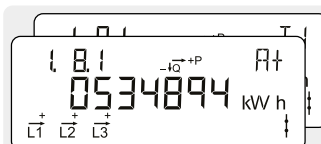
Normale Anzeige



Summierte positive Wirkenergie

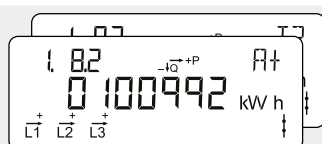
Gesamte Leistungsaufnahme aus dem Stromnetz.
Gemessen in Kilowattstunden [kWh].

3



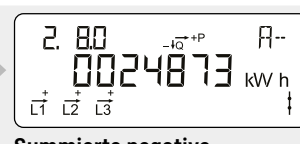
Summierte positive Wirkenergie Tarif 1

Gesamte Leistungsaufnahme aus dem Stromnetz für Tarif 1.
Gemessen in Kilowattstunden [kWh].



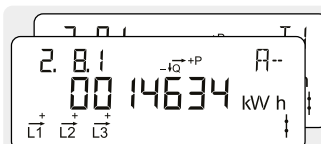
Summierte positive Wirkenergie Tarif 2

Gesamte Leistungsaufnahme aus dem Stromnetz für Tarif 2.
Gemessen in Kilowattstunden [kWh].



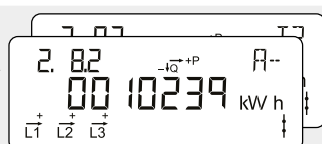
Summierte negative Wirkenergie

Gesamte Stromerzeugung für das Stromnetz.
Gemessen in Kilowattstunden [kWh].



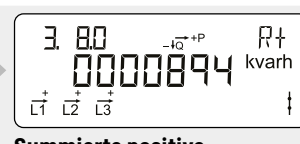
Summierte negative Wirkenergie Tarif 1

Gesamte Stromerzeugung für das Stromnetz für Tarif 1.
Gemessen in Kilowattstunden [kWh].



Summierte negative Wirkenergie Tarif 2

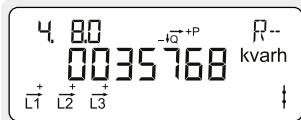
Gesamte Stromerzeugung für das Stromnetz für Tarif 2.
Gemessen in Kilowattstunden [kWh].



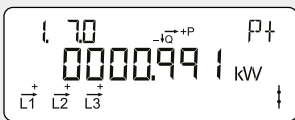
Summierte positive Blindenergie

Gesamte Blindleistungsaufnahme aus dem Stromnetz.
Gemessen in Kilovarstunden [kvarh].

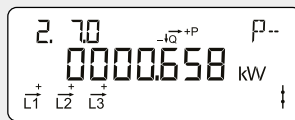
2



Summierte negative Blindenergie
 Gesamte Blindstromerzeugung für das Stromnetz.
 Gemessen in Kilovarstunden [kvarh].



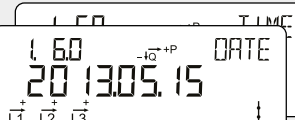
Aktuelle positive Wirkleistung
 Die derzeitige Leistungsaufnahme aus dem Stromnetz.
 Gemessen in Kilowatt [kW].



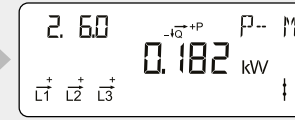
Aktuelle negative Wirkleistung
 Die derzeitige Stromerzeugung für das Stromnetz.
 Gemessen in Kilowatt [kW].



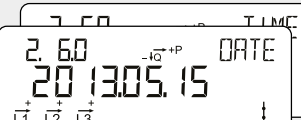
Positive max. Wirkleistung
 Höchste Leistungsaufnahme aus dem Stromnetz, die in diesem Belastungszeitraum registriert wurde.
 Gemessen in Kilowatt [kW].



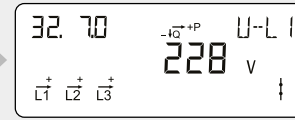
Zeitstempel für positive max. Wirkleistung
 Zeitstempel für die höchste Leistungsaufnahme aus dem Stromnetz, die in diesem Belastungszeitraum registriert wurde.



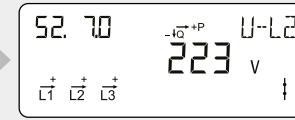
Negative max. Wirkleistung
 Höchste Stromerzeugung für das Stromnetz, die in diesem Belastungszeitraum registriert wurde.
 Gemessen in Kilowatt [kW].



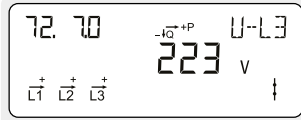
Zeitstempel für negative max. Wirkleistung
 Zeitstempel für die höchste Stromerzeugung für das Stromnetz, die in diesem Belastungszeitraum registriert wurde.



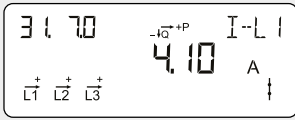
Aktuelle Spannung Phase L1
 Gemessen in Volt [V].



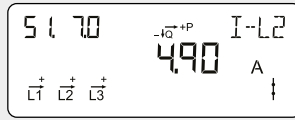
Aktuelle Spannung Phase L2
 Gemessen in Volt [V].



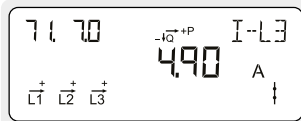
Aktuelle Spannung Phase L3
 Gemessen in Volt [V].



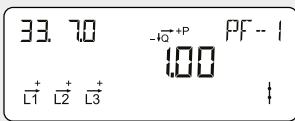
Aktueller Strom Phase L1
 Gemessen in Ampere [A].



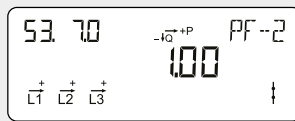
Aktueller Strom Phase L2
 Gemessen in Ampere [A].



Aktueller Strom Phase L3
 Gemessen in Ampere [A].



Aktueller Leistungsfaktor Phase L1



Aktueller Leistungsfaktor Phase L2

