

Display brukerveiledning for Kamstrup OMNIPower EL måler

Basic 1 – Display konfigurasjon 401

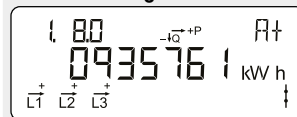
OBIS-kode
Identifikasjonsnummer.

Faseindikasjon
L1 blinker når det er spenning på fasen.
Pilen indikerer nåværende retning.

Optisk infrarødt øye
For lesing og programmering av data.

SO-diode
Blinker 1,000 ganger per kWh.
Displayet endres via knappen - endringen skjer når knappen slippes.
Ca. to minutter etter siste trykk på knappen endres displayet automatisk til visningen 1.8.0 - akkumulert strømforbruk i kWh.

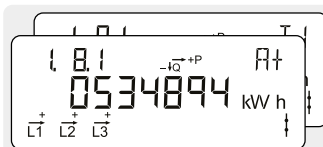
Normal visning



Akkumulert aktiv positiv energi

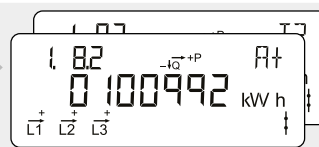
Totalt strømforbruk fra strømnettet.
Måles i kilowattimer [kWh].

2



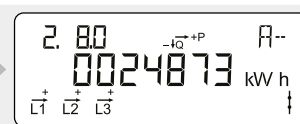
Akkumulert aktiv positiv energi, tariff 1

Totalt strømforbruk fra strømnettet for tariff 1.
Måles i kilowattimer [kWh].



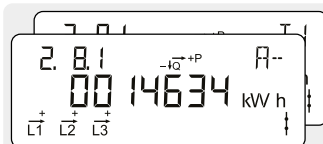
Akkumulert aktiv positiv energi, tariff 2

Totalt strømforbruk fra strømnettet for tariff 2.
Måles i kilowattimer [kWh].



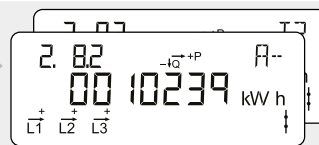
Akkumulert aktiv negativ energi

Total strømproduksjon til strømnettet.
Måles i kilowattimer [kWh].



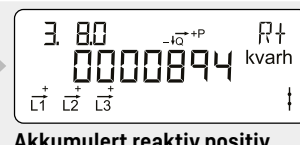
Akkumulert aktiv negativ energi, tariff 1

Totalt strømforbruk fra strømnettet for tariff 1.
Måles i kilowattimer [kWh].



Akkumulert aktiv negativ energi, tariff 2

Totalt strømforbruk fra strømnettet for tariff 2.
Måles i kilowattimer [kWh].



Akkumulert reaktiv positiv energi

Totalt reaktivt strømforbruk fra strømnettet.
Måles i reaktive kilovoltamperetimer [kVArh].

2

1

Akkumulert reaktiv negativ energi
Total reaktiv strømproduksjon til strømmettet.
Måles i reaktive kilovoltamperetimer [kVAh].

Dato og klokkeslett
Skjermen på måleren veksler på å vise dato og klokkeslett.

Reservert for forsyningsleverandør

Skjermtest
Alle segmentene på skjermen slår seg av og på under denne testen.

Akkumulert aktiv positiv energi
Totalt strømforbruk fra strømmettet.
Måles i kilowattimer [kWh].

1