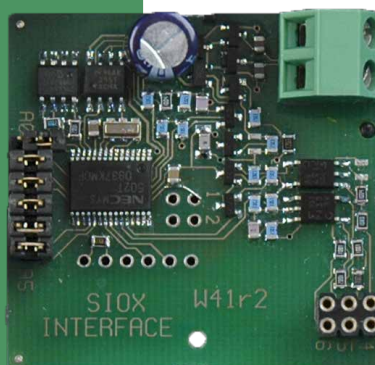


Datablad

SIOX-modul

till MULTICAL® 61/62/601/602/801

- Opolariserad tvåledad buss
- SIOX är optoisolerad från mätaren
- Omvandlar KMP till SIOX
- Fast eller automatisk avkänning av överföringshastighet
- Kommunikation med 300-19 200 baud
- Kan användas i flera olika typer av MULTICAL®



Användning

SIOX-modulen har dels utvecklats för MULTICAL® 602, dels som en generell modul som kan användas i en rad olika Kamstrup-mätare, bl.a. MULTICAL® 61/601/602/801.

Modulen är lätt att montera i mätarens modulområde och efter installation kan mätarens data läsas av via SIOX-bussen.

SIOX-modulen matas via SIOX-bussen, så att modulen inte belastar mätarens matning.

Eftersom SIOX-modulen kan uppdatera sina data från mätaren med kort intervall kan mätarens strömförbrukning för datakommunikation över den optiska isoleringen vara för hög för batteridrift. SIOX-modulen ska därför bara användas i nätmatade mätare.

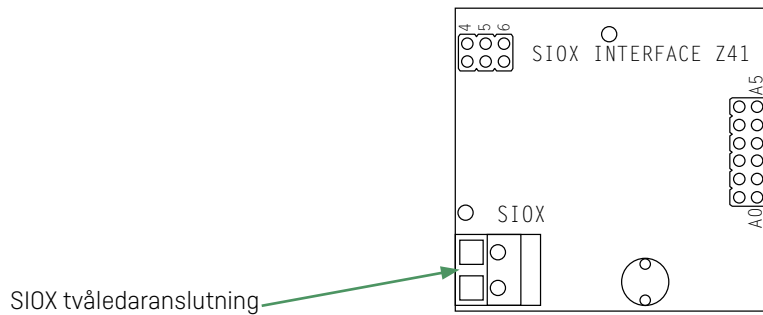
SIOX-modulens adress kan väljas med hjälp av en rad byglar på modulen. Om byglarna ställs in på en ogiltig adress (alla sex byglarna antingen öppna eller slutna) slår modulen över till den adress som finns sparad i modulens EEPROM. SIOX-modulen hämtar inte sin registrering från den anslutna MULTICAL®.

SIOX-modulen kan, med hjälp av SIOX-Tool, registreras för fast överföringshastighet på 300-19 200 bits/sek. eller kan modulen användas med automatisk avkänning av överföringshastighet på 300-4 800 bits/sek.

Datatelegram

Position	Värde	Funktion	Upplösning
10	0000-FFFF	Tillförseltemperatur	0,01 °C
11	0000-FFFF	Returflödestemperatur	0,01 °C
12	0000-FFFF	Differenstemperatur	0,01 °C
14	X000-xFFF	Momentant flöde	1 – 0,001 m ³ /h
16	0000-FFFF	Volym (V1) MSD	1 – 0,001 m ³
17	0000-FFFF	Volym (V1) LSD	
1A	xx00-xxFF	Energi (V1) MSD	1 – 0,001 GJ, MWh, kWh
1B	0000-FFFF	Energi (V1) LSD	
1C	X000-xFFF	Momentan effekt	1 – 0,01 MW, kW
1F	XXxx	Bussadress	
20-21	0000-FFFF	Tariffgräns TL2	
22-23	0000-FFFF	Tariffgräns TL3	
2A-2B	0000-FFFF	Maxeffekt	1 – 0,01 MW, kW
2C-2D	0000-FFFF	Maxflöde	1 – 0,001 m ³ /h
30-31	0000-FFFF	Tariffregister 2	
32-33	0000-FFFF	Tariffregister 3	
34-35	0000-FFFF	Indata A (VA)	
36-37	0000-FFFF	Indata B (VB)	

Anslutning



Tekniska data

Elektriska data

Busspänning	10...30 VDC, typiskt 18 VDC
Enhetslast	Typiskt 1,2 mA

Mekaniska data

Mått	43 x 44 mm
Omgivande temperatur	0...60 °C

Märkning/godkännanden

SIOX-modulen omfattas av MID-typgodkännandet för MULTICAL® 602.

Beställning

Modul monterad i integreringsverket

Typ nummer: 670060000000.E

Separat Modul för Multical 61/601

Typ nummer: 670xxxxx

Separat modul för Multical 62/602/801

Typ nummer: 602xxxxx

Kamstrup AB

Enhagsslingan 2

S-187 40 Täby

T: +46 (0)8 522 265 00

F: +46 (0)8 522 265 08

info@kamstrup.se

kamstrup.se