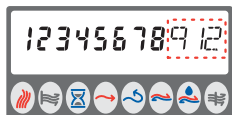
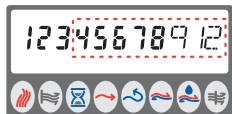


Lecture des adresses M-Bus

(dérivées du N° client, lecture "C")



Les 3 derniers chiffres sont l'adresse M-Bus primaire. Pour les nombres > 250, seuls les 2 derniers chiffres sont utilisés pour l'adresse M-Bus.



Les 8 derniers chiffres sont utilisés pour l'adresse M-Bus secondaire.

Lecture des codes d'information

(dérivées du lecture "10")



000 = Aucune erreur trouvée
001 = Batterie FAIBLE
004 = Sondes de température retour défectueuse
008 = Sondes de température aller défectueuse



Si plus d'une erreur se produit à la fois, les codes info seront ajoutés. Par exemple, si les deux capteurs sont défectueux, INFO = 012 s'affichera.

Les codes info disparaissent lorsque l'erreur est corrigée.



Le "Compteur horaire d'erreurs" s'incrémentera une fois par heure lorsque le code info est différent de 000.

Mode d'emploi de MULTICAL®

Mesure de l'énergie

Le compteur d'énergie MULTICAL® fonctionne de la façon suivante:

Le **compteur de débit** enregistre le nombre de m³ (mètres cubes) d'eau circulant dans le système.

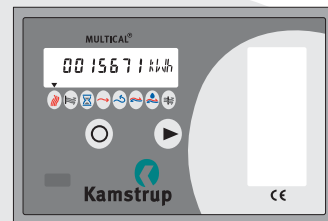
Les **sondes de température**, qui sont placées à l'entrée et à la sortie de l'installation, enregistrent la différence entre la température d'entrée et la température de sortie de l'installation.

MULTICAL® calcule l'énergie consommée à l'aide de la formule $E = K \times V \times \Delta t$.

Indications par MULTICAL®

Lorsque l'on appuie sur le bouton droit (▶) pendant une seconde, l'indicateur affiche le registre primaire suivant.

Lorsque l'on appuie sur le bouton gauche (○) pendant une seconde, l'indicateur affiche le registre secondaire suivant.



220 secondes après la dernière pression sur le bouton poussoir, MULTICAL® revient automatiquement à l'indication d'énergie.

Attention! La Flèche ▼ indique le type de données affichées et l'unité de mesure est inscrite à droite.

5512-285 FR/06.2005/Rev. A1

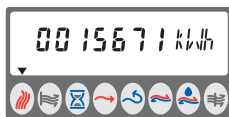


Kamstrup

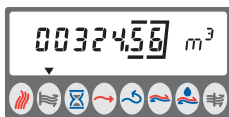
Kamstrup Services SAS
Espace d'activités des Berthilliers
310 Chemin des Berthilliers
71850 Chamay les Mâcon
TEL: 03 85 22 13 48
FAX: 03 85 34 49 83
info@kamstrup.fr
www.kamstrupservices.fr



Lectures primaires
(Appuyer sur le bouton DROIT pour changer d'affichage)



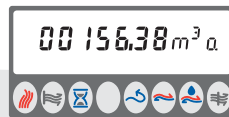
1. Index énergie.



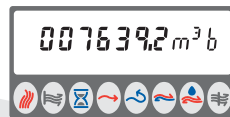
2. Index volume.



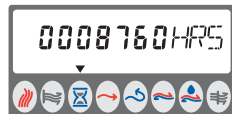
Lectures secondaires
(Appuyer sur le bouton GAUCHE pour changer d'affichage)



A. Volume Compteur "A"
(deux décimales = 10 L/imp (une décimale = 100 L/imp)
Con: 18 - 7 - 24-24 - 0 - 0).



B. Volume Compteur "B"
(une décimale = 100 L/imp)
Con: 18 - 7 - 01-01 - 0 - 0).



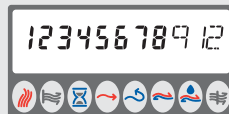
3. Compteur horaire de fonctionnement.



4. Température de la canalisation chaude.



5. Température de la canalisation froide.



C. N° Client et adresse M-Bus (voir cidessous).



D. Date réelle (AA.MM.JJ).



E. Date objectif (MM.JJ).



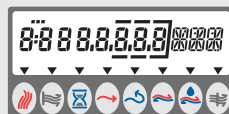
6. Différence de température.



7. Puissance.



8. Puissance maximum dans le mois en cours.



F. Test afficheur.



9. Débit d'eau réel.



10. Code d'information (000 = aucune erreur trouvée).



11. Compteur horaire d'erreurs (nombre d'heures de fonctionnement avec info > 000).