

Manuál

Kamstrup 382



Návod na inštaláciu a pripojenie

Elektromer zapojte podľa schémy na štítku nalepenej na kryte elektromera.

V závislosti na konfigurácii displeja sa budú zobrazovať nakonfigurované hodnoty vo vybranom poradí každých 10 sekúnd.

Je možné zmeniť odpočet zobrazovaných hodnôt aj manuálne, stlačením tlačidla na čelnej strane elektromera. Poskytované hodnoty pre odpočet závisia na konfigurácii displeja.

Bezpečnostné a inštalačné pokyny

Elektromer môže byť používaný len na meranie elektrickej energie v rozsahu predpísaných hodnôt prúdu a napätia.

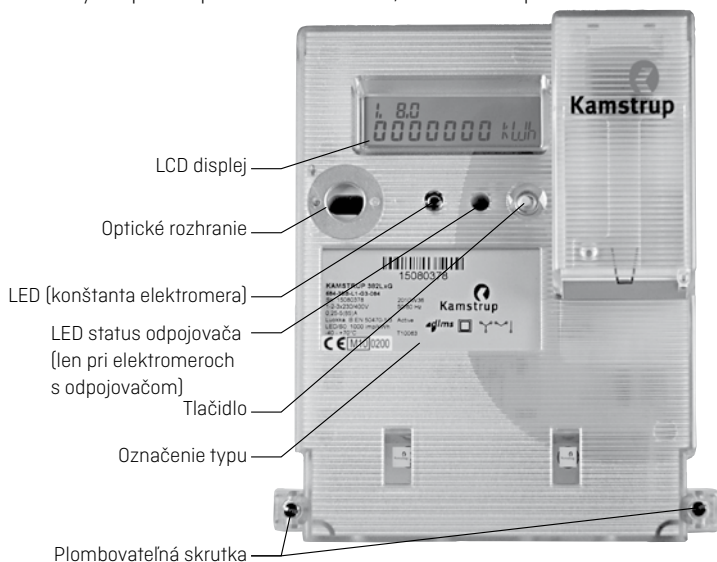
Pri práci musí byť elektromer odpojený od siete. Je veľmi nebezpečné dotýkať sa časti elektromera pod napätím.

Z tohto dôvodu musí byť bezpečnostná poistka vypnutá a musí byť zamedzený prístup neoprávneným osobám, aby nedošlo k opätovnému zapnutiu

Podľa platných bezpečnostných predpisov, môže elektromer inštalovať iba oprávnená osoba.

Elektromery pre priame zapojenie musia byť istené ističom – poistkou pred skratom v závislosti na maximálnom skratovom prúde elektromera.

Pri nedodržaní "Pokynov pre bezpečnosť a inštaláciu", záruka už neplatí.



Konštanta elektromera LED bliká v závislosti na spotrebe energie.

Len oprávnená osoba môže porušiť plombu rozvodnej spoločnosti.

LCD displej

Označenia fáz L1, L2 a L3) majú niekoľko funkcií. Vyjadrujú dve situácie, ktoré sú popísané dole.

Od resetu [odpojenie napájania] merača a 4 hodiny pred tým:

Označenia L1, L2, L3	Význam
On	Napätie je nad minimálnou hranicou (160V) a výkon je nad minimálnou hranicou (2.3W).
Off	Napätie je pod minimálnou hranicou (160V).
Blikanie	Napätie je nad minimálnou hranicou (160V) a výkon je pod minimálnou hranicou (2.3W).

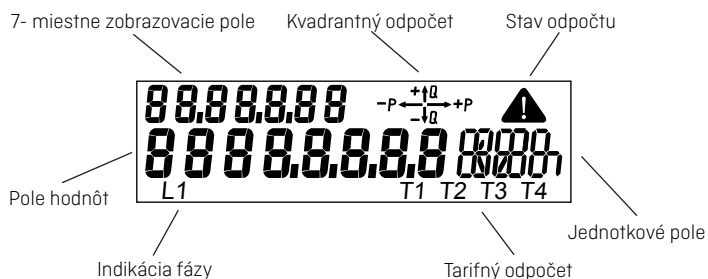
Po 4 hodinách činnosti:

Označenia L1, L2, L3	Význam
On	Napätie je nad minimálnou hranicou (160V).
Off	Napätie je pod minimálnou hranicou (160V).

Ak záťaž prekročí limit minima a elektromer je nakonfigurovaný na daný odpočet, spotreba bude zobrazená v kvadrantnom odpočte.

LED elektromera môže byť používaná tak, že kvadrantné indikovanie nie je navolené. Merané jednotky sú zobrazované na pravej strane displeja.

Indikátor tarify indikuje aktívnu tarifu.



Svorkovnica

	Viac pólová svorkovnica	7 pólová svorkovnica	Prierez pripájaného vodiča	
Mosadzná svorka 35 mm ²	≥ 10 mm ²	≥ 10 mm ²	≥ 4 mm ²	Rozsah: 1,5 – 25 mm ² 1,5 – 35 mm ² <4 mm ² , dovolené len pre 7 vodičový, alebo fixný kábel.
Oceľová svorka 35 mm ²	≥ 6 mm ²	≥ 6 mm ²	≥ 1,5 mm ²	
Oceľová svorka 25 mm ²	≥ 6 mm ²	≥ 6 mm ²	≥ 1,5 mm ²	
				Skrutky: Pz 2
				Moment: 2,5 – 3 Nm

Verzia s integrovaným rádiom

Ak elektromer obsahuje vstavané rádio pre diaľkový odpočet, elektromer sa automaticky pripojí do rádiovéj siete. Vstavané rádio má možnosť modulárnej antény. Sila rádiového signálu môže byť načítaná príručným terminálom. Ak rádiový signál je príliš potlačený, musí byť použitá externá anténa. Viď. priložená dokumentácia k externej anténe.

Montážny a komunikačný modul v elektromere môže závisieť od typu a spôsobu komunikácie, prosím kontaktujte Kamstrup.

Verzia s funkciou odpojovača

U tohto typu elektromera musí byť skontrolované, že červeno/zelená dióda nie je zapnutá. To indikuje, že nie je žiadna spotreba.

Forma inštalácie

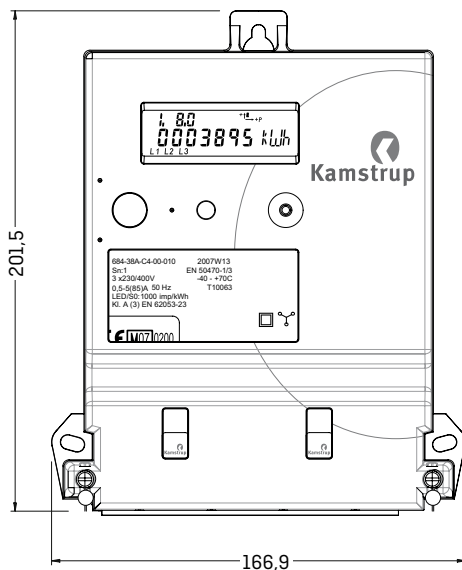


Schéma zapojenia

Platná schéma zapojenia je vyobrazená na overovacom štítku.

