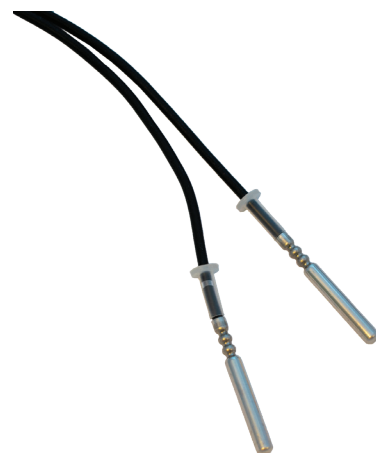


数据手册

TemperatureSensor 63

二线制温度传感器，适用于冷热计量表

- 配对交货
- 轻松安装和更换
- 可快速响应温度变化
- 高防水性 [IP68 防护等级]
- 支持温度偏移调整



MID 2014/32/EU



EN 1434

DK-BEK 1178 -



EN 1434

目录

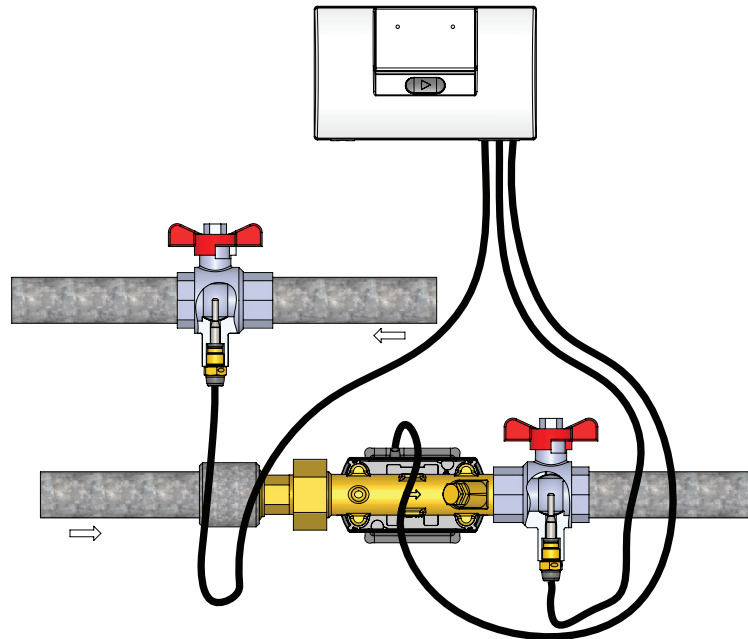
应用	3
认证和校验	4
温度传感器	4
识别套管式温度传感器直径	6
温度传感器应用领域	7
通过偏移调整优化供水和回水温度测量精度	7
Ø5.8 mm 温度传感器套管	8
Ø5.8 mm/Ø6.0 mm 温度传感器 EN 1434 套管	9
Ø5.8 mm/Ø6.0 mm 温度传感器 EN 1434 加固套管	10
配件	11
安装工具	12
安装示例	13
密封示例	14
订货说明	15

应用

Kamstrup TemperatureSensor 63 包含一对温度传感器，与电子能量表配合使用，用于测量进水和回水温度。温度传感器内置 Pt500 铂电阻，其电阻值随温度变化而变化。通过测量电阻值即可获得温度的模拟表示。

卡姆鲁普 TemperatureSensor 63 提供多种温度传感器类型可供选择，因此适用于绝大多数供热或制冷安装设施。

卡姆鲁普 TemperatureSensor 63 已获得 IP68 认证，因此特别适用于供热和制冷测量。



认证和校验

MID 认证
温度范围
温差范围

DK-0200-MI004-046
 θ : 2~150 °C
 $\Delta\theta$: 3~140 K

丹麦冷计量表认证
温度范围
温差范围

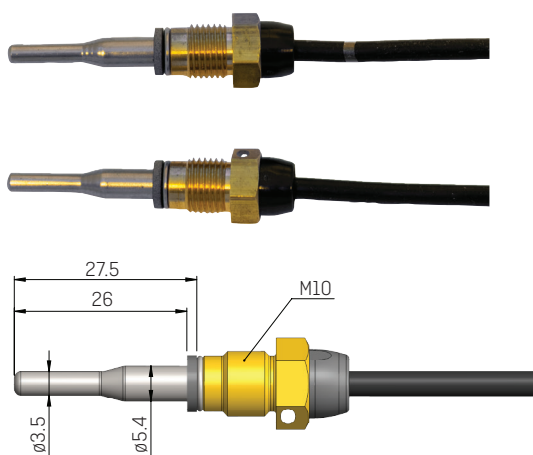
TS 27.02 017
 θ : 2~150 °C
 $\Delta\theta$: 3~140 K

配对且校验符合 EN1434-5 标准。

温度传感器

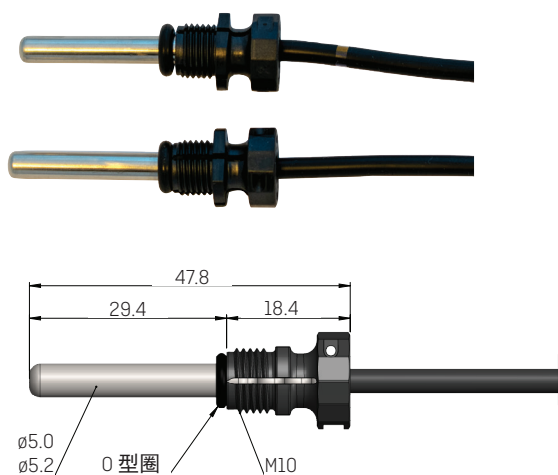
直插式温度传感器

符合 EN 1434-2:2022 标准的 27.5 mm 直接短温度传感器 (PTB TR-K 8, Version 10/2025; AGFW FW 202:2017)



ø5.0 mm/ø5.2 mm 温度传感器

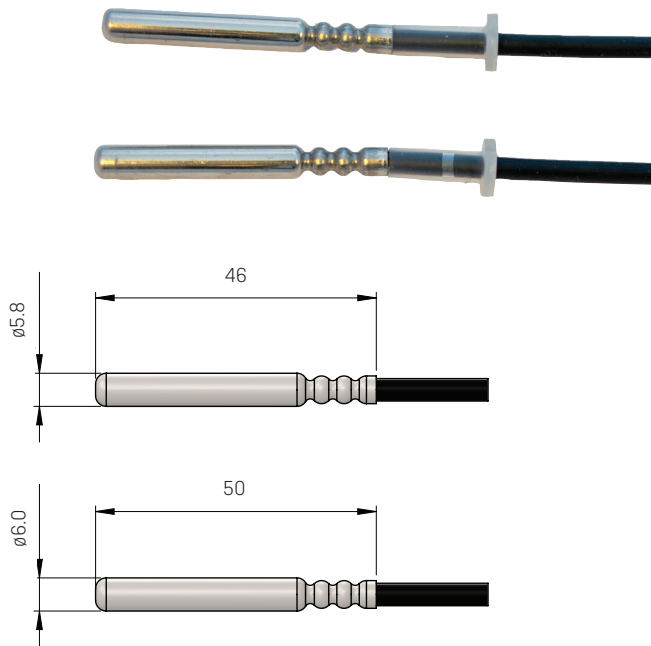
(PTB TR K8, Version 10/2025; AGFW FW 202:2017)



温度传感器

ø5.8 mm/ø6.0 mm 温度传感器

ø6.0 mm 温度传感器符合 EN 1434-2:2022 标准，套管式传感器型号 PL (PTB TR-K 8, Version 10/2025; AGFW FW 202:2017)。适用于 EN 1434 套管。

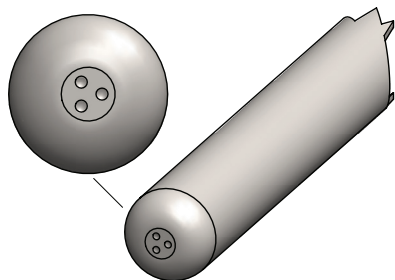


技术数据

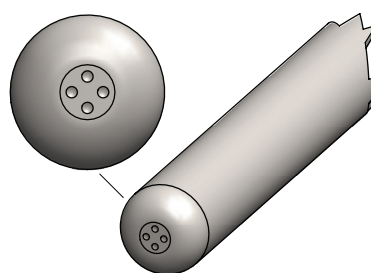
	直插式短温度传感器 27.5 mm	ø5.0 mm 温度传感器/ ø5.2 mm 温度传感器	ø5.8 mm 温度传感器/ ø6.0 mm 温度传感器
组件	Pt500, 符合 EN60751 标准		
时间常数 τ_{05}	2 s	3 s	4 s
最小浸入深度	15 mm	17 mm	18 mm
温度传感器套管材料	AISI 316L W-no. 1.4404		
硅胶线缆	2 x 0.22 mm ²		
线缆长度	1.5 m, 3 m	1.5 m, 3 m, 5 m, 10 m	

识别套管式温度传感器直径

ø5.8 mm



ø6.0 mm

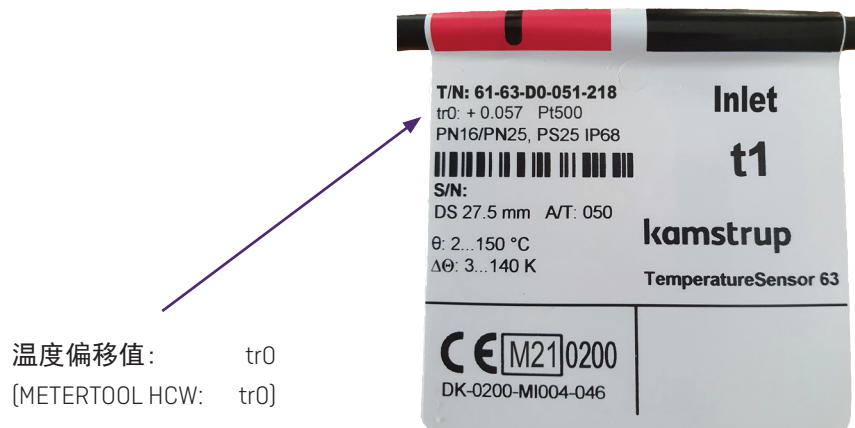


温度传感器应用领域

环境温度	-10 °C~70 °C
储存和运输温度	-25 °C~70 °C
介质	区域供热和制冷用水
介质温度	0~150 °C, 短暂 160 °C
湿度	< 98% rF 冷凝
IP 防护等级	IP 68
认证机械等级	M1, M2
直插式温度传感器认证压力等级	PN16/PN25, PS25
带复合材料活接头螺母的 $\varnothing 5.0$ mm/ $\varnothing 5.2$ mm 直插式温度传感器认证压力等级	PN16/PN25, PS25

通过偏移调整优化供水和回水温度测量精度

MULTICAL® 303、MULTICAL® 403、MULTICAL® 603 和 MULTICAL® 803 冷热计量表具有偏移调整功能，支持将供水和回水温度调整 ± 0.99 K。偏移调整值根据卡姆鲁普 TemperatureSensor 63 的工厂校准确定，当该值嵌入到计量表中时，供水和回水温度偏移通常将少于 ± 0.1 K。由于供水和回水温度均使用相同值进行调整，因此偏移调整不会影响能耗计算。





ø5.8 mm 温度传感器套管



技术数据

安装长度	65 mm, 90 mm, 140 mm
螺纹	锥螺纹 R½
材料	AISI 304 / W.-no. 1.4301
时间常数 $\tau_{0.5}$	最长 8 s
认证的型号编号	65 mm 套管: 6557-340 90 mm 套管: 6557-341 140 mm 套管: 6557-342
密封螺钉	3219-323
压力等级	PN16/PN25, PS25
最大流速	3 m/s
最高应用温度	150 °C
认证机械等级	M1, M2

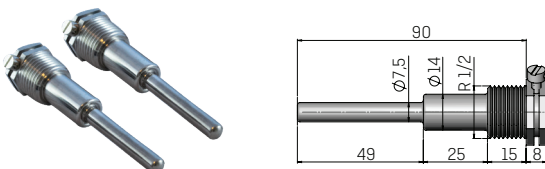
现场安装套管

ø5.8 mm 温度传感器认证同样适用于以下现场安装套管:

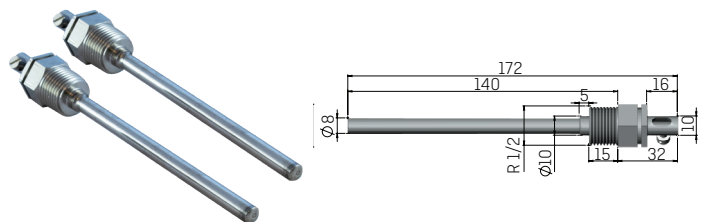
- 6557-324 65 mm 不锈钢套管, 带 R1/2 连接
- 6557-325 65 mm 不锈钢套管, 带 G1/2B 连接
- 6557-327 90 mm 不锈钢套管, 带 R1/2 连接
- 6557-328 90 mm 不锈钢套管, 带 G1/2B 连接
- 6557-309 90 mm 不锈钢套管, 带 R1/2 连接
- 6557-314 140 mm 不锈钢套管, 带 R1/2 连接

示例

6557-327

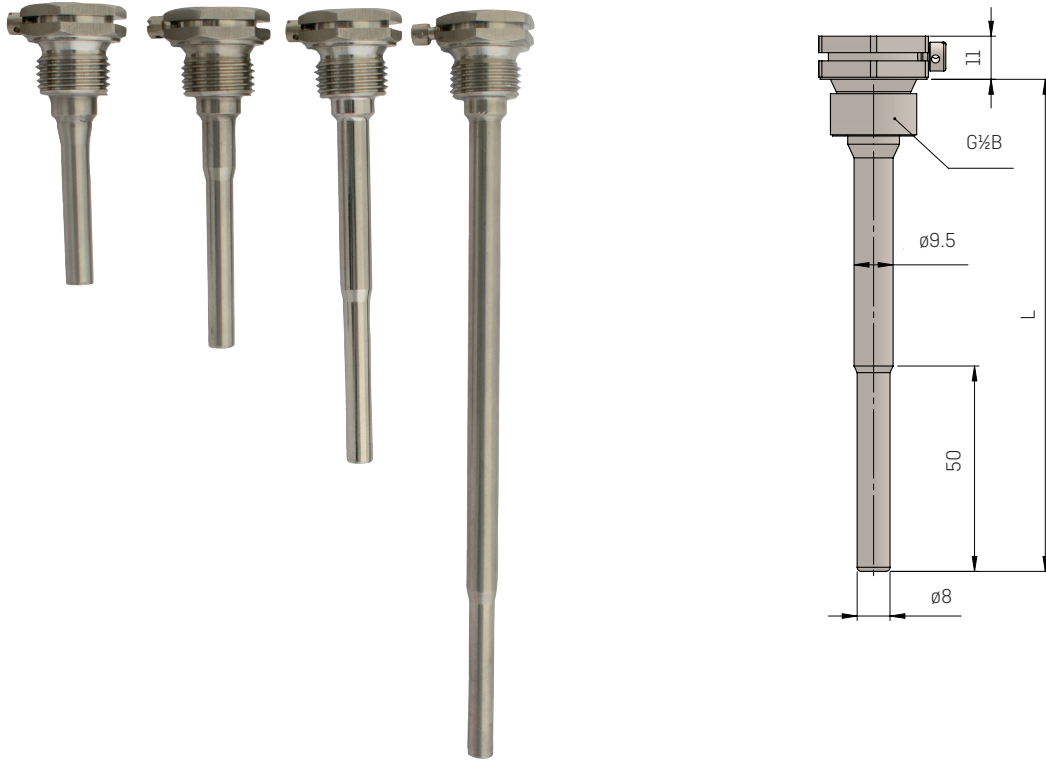


6557-314





ø5.8 mm/ø6.0 mm 温度传感器 EN 1434 套管

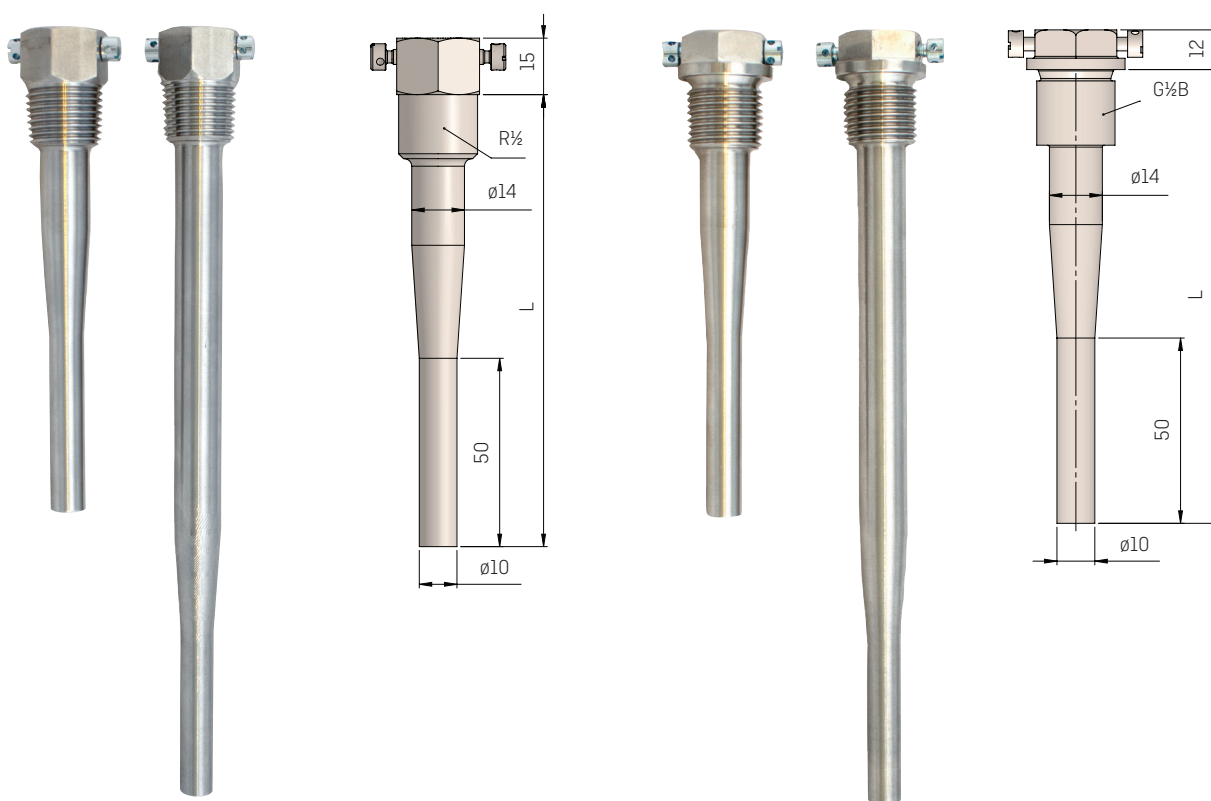


技术数据

安装长度 L	65 mm, 85 mm, 120 mm, 210 mm
螺纹	直螺纹 G½B
垫片	铜垫片（袋中提供，随附 2 个套管）
材料	AISI 316L / W.-no. 1.4404
时间常数 $\tau_{0.5}$	ø6.0 mm 温度传感器：最长 10 s ø5.8 mm 温度传感器：最长 14 s
认证的型号编号	65 mm 套管：6557-355 85 mm 套管：6557-343 120 mm 套管：6557-344 210 mm 套管：6557-345
密封螺钉	3219-324
压力等级	PN16/PN25, PS25
最大流速	3 m/s
最高应用温度	150 °C
认证机械等级	M1, M2



ø5.8 mm/ø6.0 mm 温度传感器 EN 1434 加固套管



技术数据

安装长度	120 mm, 210 mm
螺纹	锥螺纹 R½ 或直螺纹 G½B
带直螺纹 G½B 套管垫片	铜垫片（袋中提供，随附 2 个套管）
材料	AISI 316L / W.-No. 1.4404
时间常数 $\tau_{0.5}$	ø6.0 mm 温度传感器：最长 12 s ø5.8 mm 温度传感器：最长 16 s
认证的型号编号	120 mm 带 R½ 螺纹套管：6557-350 210 mm 带 R½ 螺纹套管：6557-351 120 mm 带 G½B 螺纹套管：6557-352 210 mm 带 G½B 螺纹套管：6557-353
密封螺钉	3219-323
压力等级	PN16/PN25/PN40, PS40
最大流速	10 m/s
最高应用温度	180 °C
认证机械等级	M1, M2

配件

连接螺母

技术数据

连接

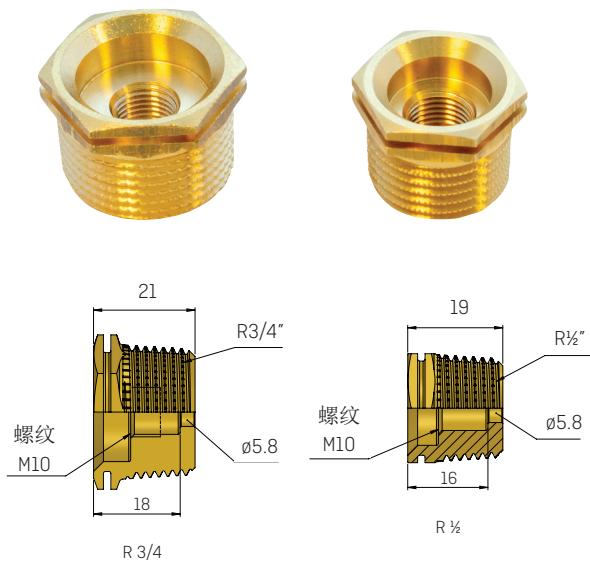
R $\frac{1}{2}$ 或 R $\frac{3}{4}$

材料

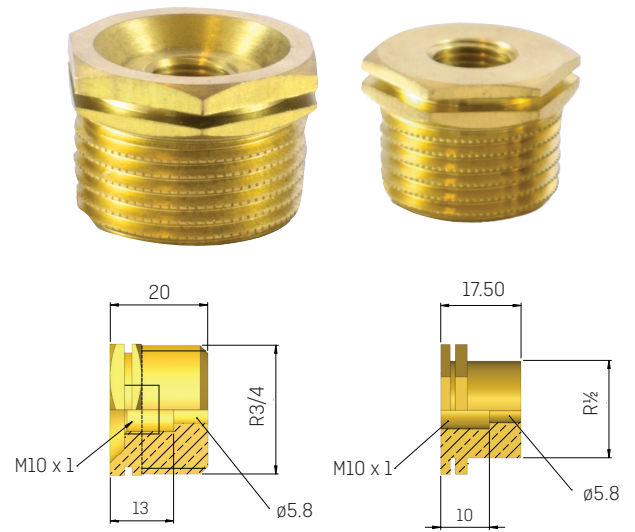
MS 58 Bb

连接螺母可用于 PN16 和 PN25 安装。

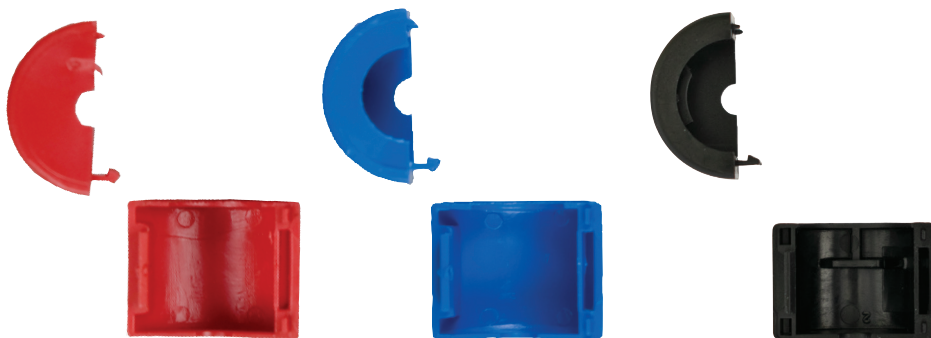
加长浸入式连接螺母



密封帽用连接螺母



密封帽



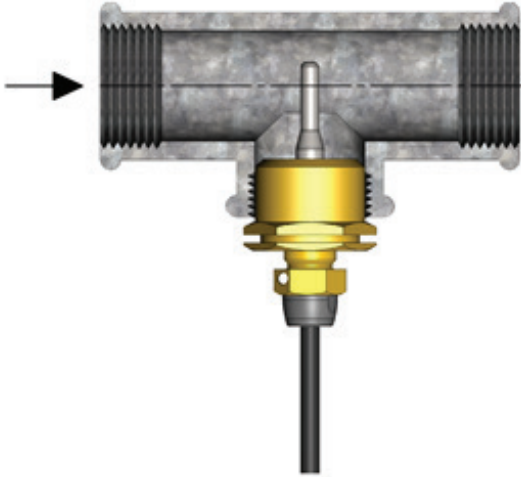
安装工具



安装示例

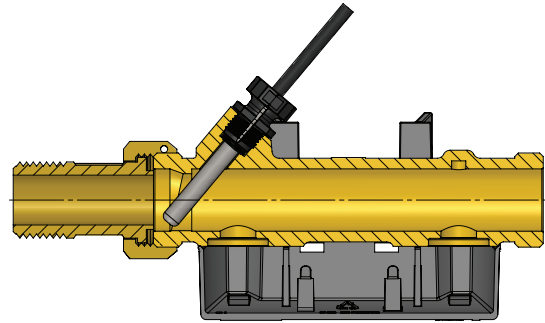
示例 1

直插式温度传感器通过连接螺母安装在 T 型管中。



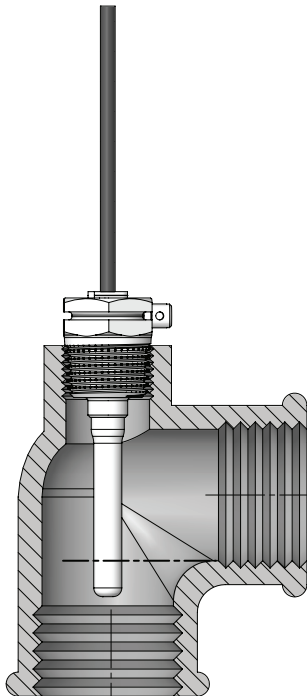
示例 2

ø5.2 mm 温度传感器安装在 MULTICAL® 303 中。

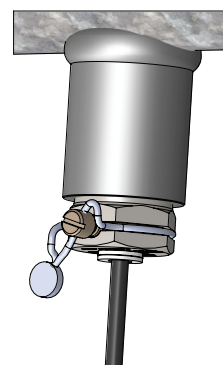
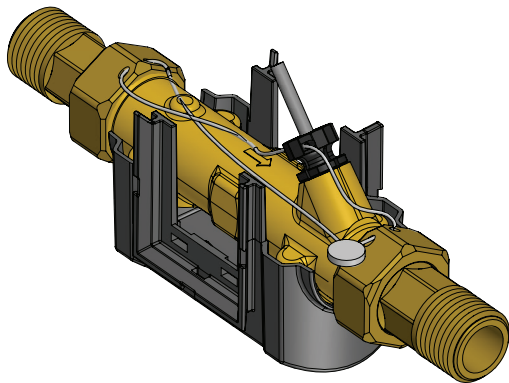
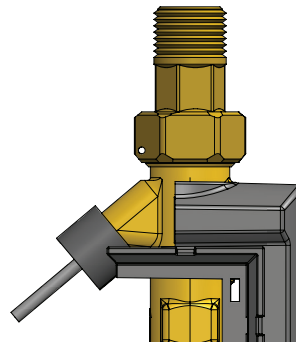
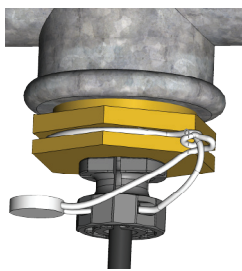
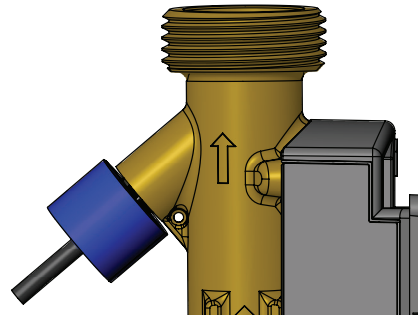
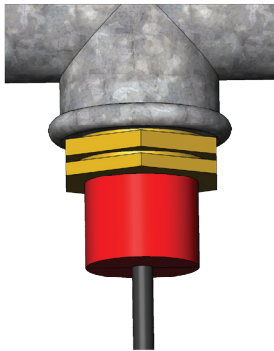
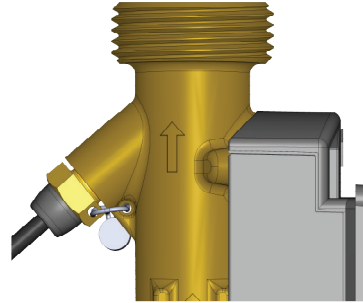
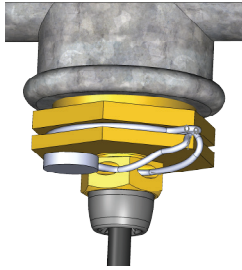


示例 3

ø5.8 mm 套管式传感器通过套管以 90° 安装，型号 6557-340



密封示例



订货说明

配对温度传感器

型号编号*	描述
61-63-D0-051-XXX	Pt500 配对直插式温度传感器 (2 个), 配 1.5 m 线缆
61-63-D0-052-XXX	Pt500 配对直插式温度传感器 (2 个), 配 3 m 线缆
61-63-D0-061-XXX	Pt500 \varnothing 5.0 mm 配对直插式温度传感器 (2 个), 配 1.5 m 线缆
61-63-D0-062-XXX	Pt500 \varnothing 5.0 mm 配对直插式温度传感器 (2 个), 配 3 m 线缆
61-63-D0-071-XXX	Pt500 \varnothing 5.2 mm 配对直插式温度传感器 (2 个), 配 1.5 m 线缆
61-63-D0-072-XXX	Pt500 \varnothing 5.2 mm 配对直插式温度传感器 (2 个), 配 3 m 线缆
61-63-D0-073-XXX	Pt500 \varnothing 5.2 mm 配对直插式温度传感器 (2 个), 配 5 m 线缆
61-63-D0-081-XXX	Pt500 \varnothing 5.8 mm 配对套管式温度传感器 (2 个), 配 1.5 m 线缆
61-63-D0-082-XXX	Pt500 \varnothing 5.8 mm 配对套管式温度传感器 (2 个), 配 3 m 线缆
61-63-D0-083-XXX	Pt500 \varnothing 5.8 mm 配对套管式温度传感器 (2 个), 配 5 m 线缆
61-63-D0-084-XXX	Pt500 \varnothing 5.8 mm 配对套管式温度传感器 (2 个), 配 10 m 线缆
61-63-D0-091-XXX	Pt500 \varnothing 6.0 mm 配对套管式温度传感器 (2 个), 配 1.5 m 线缆
61-63-D0-092-XXX	Pt500 \varnothing 6.0 mm 配对套管式温度传感器 (2 个), 配 3 m 线缆
61-63-D0-093-XXX	Pt500 \varnothing 6.0 mm 配对套管式温度传感器 (2 个), 配 5 m 线缆
61-63-D0-094-XXX	Pt500 \varnothing 6.0 mm 配对套管式温度传感器 (2 个), 配 10 m 线缆

* 型号编号可能因当地认证不同而有所差异

套管式温度传感器套管

型号编号	描述	套管型号编号
6557-440	一袋 2 个 \varnothing 5.8 mm 套管, R $\frac{1}{2}$ 螺纹, 长度 65 mm	6557-340
6557-441	一袋 2 个 \varnothing 5.8 mm 套管, R $\frac{1}{2}$ 螺纹, 长度 90 mm	6557-341
6557-442	一袋 2 个 \varnothing 5.8 mm 套管, R $\frac{1}{2}$ 螺纹, 长度 140 mm	6557-342
6557-455	一袋 2 个 \varnothing 5.8 mm/ \varnothing 6.0 mm 套管, G $\frac{1}{2}$ B 螺纹, 长度 65 mm	6557-355
6557-443	一袋 2 个 \varnothing 5.8 mm/ \varnothing 6.0 mm 套管, G $\frac{1}{2}$ B 螺纹, 长度 85 mm	6557-343
6557-444	一袋 2 个 \varnothing 5.8 mm/ \varnothing 6.0 mm 套管, G $\frac{1}{2}$ B 螺纹, 长度 120 mm	6557-344
6557-445	一袋 2 个 \varnothing 5.8 mm/ \varnothing 6.0 mm 套管, G $\frac{1}{2}$ B 螺纹, 长度 210 mm	6557-345
6557-450	一袋 2 个 \varnothing 5.8 mm/ \varnothing 6.0 mm 加固套管, R $\frac{1}{2}$ 螺纹, 长度 120 mm	6557-350
6557-451	一袋 2 个 \varnothing 5.8 mm/ \varnothing 6.0 mm 加固套管, R $\frac{1}{2}$ 螺纹, 长度 210 mm	6557-351
6557-452	一袋 2 个 \varnothing 5.8 mm/ \varnothing 6.0 mm 加固套管, G $\frac{1}{2}$ B 螺纹, 长度 120 mm	6557-352
6557-453	一袋 2 个 \varnothing 5.8 mm/ \varnothing 6.0 mm 加固套管, G $\frac{1}{2}$ B 螺纹, 长度 210 mm	6557-353

订货说明

配件

型号编号	描述
6556-546	直插式温度传感器用 R $\frac{1}{2}$ 加长浸入式连接螺母
6556-547	直插式温度传感器用 R $\frac{3}{4}$ 加长浸入式连接螺母
6556-492	直插式温度传感器用 R $\frac{3}{4}$ 连接螺母, 适用于密封帽
6556-491	直插式温度传感器用 R $\frac{1}{2}$ 连接螺母, 适用于密封帽
2210-233	直插式温度传感器用纤维垫片
3026-517	直插式温度传感器用红色密封帽
3026-518	直插式温度传感器用蓝色密封帽
3026-1034	\varnothing 5.0 mm / \varnothing 5.2 mm 直插式温度传感器用黑色密封帽
3024-835	直插式温度传感器安装密钥
3026-1330	$\frac{1}{2}$ " 灰色密封帽
3026-1331	$\frac{3}{4}$ " 灰色密封帽
3130-288	2个O型圈、2个垫圈和1个安装工具, 袋装
3130-291	\varnothing 5.0 mm/ \varnothing 5.2 mm 温度传感器用垫圈, 50个
6699-052	\varnothing 5.0 mm/ \varnothing 5.2 mm 温度传感器用复合材料活接头, 20个
6699-053	\varnothing 5.0 mm/ \varnothing 5.2 mm 温度传感器用O型圈, 20个

型号编号	描述	套管型号编号
3219-323	\varnothing 5.8 mm 密封螺钉	
	65 mm 套管	6557-340
	90 mm 套管	6557-341
	140 mm 套管	6557-342
3219-323	EN 1434 \varnothing 5.8/ \varnothing 6.0 mm 加强型密封螺钉	
	120 mm (R1/2) 套管	6557-350
	210 mm (R1/2) 套管	6557-351
	120 mm (G1/2B) 套管	6557-352
3219-324	EN 1434 \varnothing 5.8/ \varnothing 6.0 mm 密封螺钉	
	65 mm 套管	6557-355
	85 mm 套管	6557-343
	120 mm 套管	6557-344
3130-108	65 mm 套管密封螺钉, 旧版本	6557-324
	90 mm 套管密封螺钉, 旧版本	6557-327

卡姆鲁普仪表系统(北京)有限公司
 北京市朝阳区东三环北路5号北京发展大厦916室
 邮编: 100004
 电话: +86 10 6592 4058
 网址: kamstrup.com



扫码关注我们