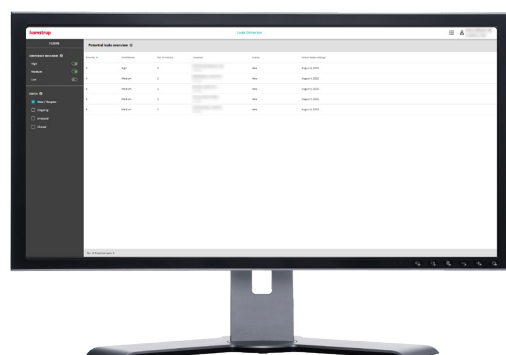

Analytik für die intelligente Wassermessung

- Browser-basierte Plattform für die Datenanalyse
- Intuitive Dashboards und detaillierter Überblick über das Verteilungsnetz
- Erhalten Sie einen aktuellen Überblick über Ihren Wasserverlust und mögliche Lecks
- Finden Sie Leckagen in den Hausanschlüssen

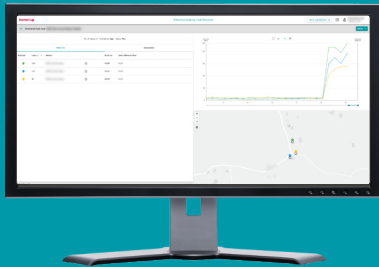


Ihr Analytik-Toolkit

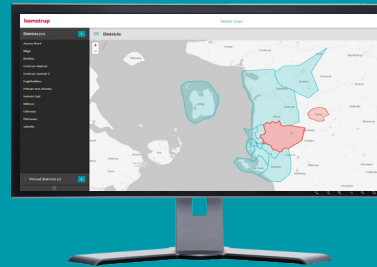
Der Wert der Daten von Ihren intelligenten Zählern geht weit über eine genaue Abrechnung hinaus. Mit den richtigen Werkzeugen können Sie Ihre Daten in handlungsorientierte Erkenntnisse verwandeln. Water Intelligence ist unsere Analytikplattform für die intelligente Wassermessung, die Sie effektiv von der Vorstellung „Was wäre, wenn“ zum Wissen „wie“ führen kann.

Water Intelligence ist eine Browser-basierte Plattform, die Ihnen das nötige Wissen vermittelt, um Ihre Maßnahmen gezielt und effektiv auszurichten. Ihre Zählerdaten werden automatisch strukturiert, visualisiert und analysiert, um Ihnen einen Gesamtüberblick über den Wasserverlust in Ihrem Verteilungsnetz sowie in risikoreichen Hausanschlüssen oder Verteilungsleitungen mit möglichen Leckagen zu geben.

Module in Water Intelligence



Leak Detector hilft Ihnen dabei, Lecks in Hausanschlüssen und Versorgungsleitungen zu lokalisieren



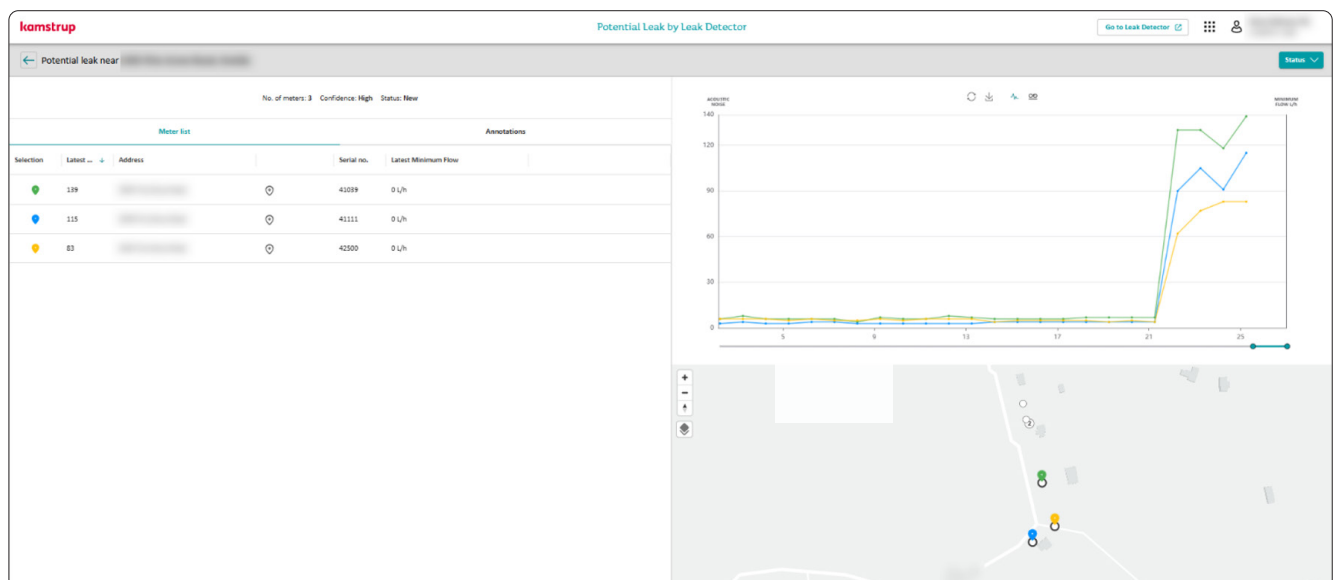
District Analyser gibt Ihnen einen kontinuierlichen Überblick über den Wasserverlust in den einzelnen Distrikten

Leak Detector

Lecksuche ist oft eine zeitaufwändige, ineffiziente und teure Aufgabe, die auf einer Kombination von Versuch und Irrtum, theoretischen Modellen oder Intuition basiert. Aber es muss nicht so sein.

Leak Detector ermöglicht es Ihnen, Lecks in Hausanschlüssen und Versorgungsleitungen zu identifizieren, indem akustische Geräusche analysiert werden, die von den Wasserzählern flowIQ® 2200 und/oder 3200 erfasst wurden. Mithilfe fortschrittlicher Algorithmen überwacht das System Geräuschmuster und Durchfluss, um Anomalien zu erkennen und die Wahrscheinlichkeit von Lecks zu bewerten. Die Funktion „Potenzielle Lecks“ identifiziert Zähler in der Umgebung mit ähnlichen Geräuschkurven. Jedes potenzielle Leck wird täglich bewertet und nach Vertrauensniveau eingestuft, sodass kritische Fälle priorisiert werden können. Durch die Hervorhebung plötzlicher Veränderungen im Durchfluss und Geräuschverhalten hilft das System, risikoreiche Installationen zu priorisieren – und macht die Lecksuche schneller, intelligenter und effizienter.

Durch eine schnellere und effizientere Lecksuche reduzieren Sie Ihre Kosten pro identifiziertes Leck und können die einfachen aber wichtigen Leckagen zur Reduktion von Wasserverlusten finden. Detaillierte Kenntnisse über risikoreiche Anlagen mit möglichen Leckagen und den allgemeinen Zustand Ihres Netzes ermöglichen Ihnen, Ihre täglichen Bemühungen dort zu priorisieren, wo und wann sie die größte Wirkung zeigen.



Potenzielle Lecks

Identifiziert Orte mit Leckagerisiko basierend auf Geräuschmustern. Ein potenzielles Leck kann aus einem oder mehreren Zählern bestehen. Befinden sich Zähler in unmittelbarer Nähe, werden sie zu einem einzigen potenziellen Leck zusammengefasst. Vergleichen Sie Geräuschkurven und sehen Sie sich die Standorte auf der Karte an.

Intuitives Filtern

Die Filteroptionen ermöglichen Ihnen die Kontrolle darüber, welche Zähler in der Übersicht „Potenzielle Lecks“ angezeigt werden. Filtern Sie basierend auf der Wahrscheinlichkeit eines Lecks mithilfe des Vertrauensindikators und sehen Sie potenzielle Lecks in verschiedenen Statusanzeigen.

Kartenbasierter Überblick

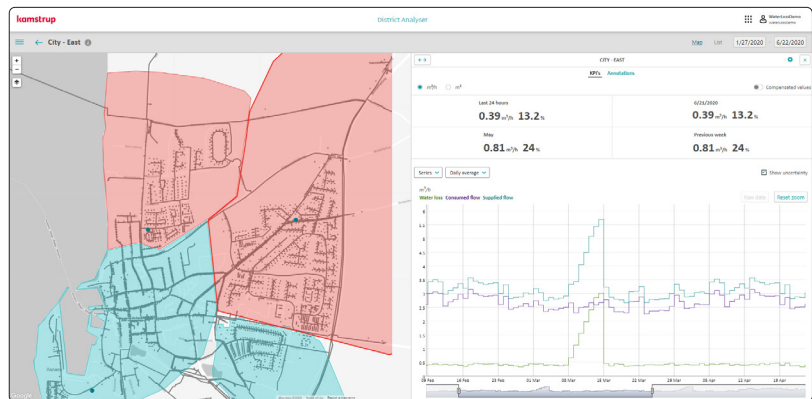
Die Karte im Leak Detector zeigt eine Gruppe von Zählern mit potenziellen Lecks in der Umgebung, wobei jeder Zähler farblich gekennzeichnet ist. Sie können auch Ihr Rohrnetz in die Karte einbinden.

Zähler von Interesse (Mol)

Leak Detector identifiziert automatisch Zähler mit dem höchsten Leckagerisiko und markiert sie als Mol (Meters of Interest). Mol zeigt einzelne Zähler mit Leckagerisiko. „Potenzielle Lecks“ fasst Mols zusammen, wenn sie sich in unmittelbarer Nähe befinden und ähnliche Geräuschmuster aufweisen.

District Analyser

District Analyser gibt Ihnen den kompletten Überblick über den Wasserverlust in Ihrem in Distrikten gegliederten Verteilungsnetz. Sie erhalten einen kartenbasierten Überblick über Ihr gesamtes in Distrikten gegliedertes Versorgungsgebiet mit Informationen über den aktuellen Wasserverlust und intuitiver Farbkodierung, die Ihnen den Status Ihrer jeweiligen Distrikte anhand von vorgegebenen Grenzwerten anzeigt.



Für jeden Distrikt können Sie detaillierte Informationen über Vorlaufdurchfluss, Verbrauch, Nachtdurchfluss und Wasserverlust erhalten und somit die Entwicklungen aufmerksam verfolgen, Ihre Bemühungen gezielt konzentrieren und reagieren, sobald der Wasserverlust in einem Distrikt ansteigt.

Ihr Wasserverlust visualisiert durch Distrikte

Eine Karte von Ihrem Versorgungsgebiet bietet stets eine Übersicht über den Wasserverlust in Ihrem gesamten Netz.

Eine intuitive farbliche Kennzeichnung Ihrer Gebiete zeigt anhand von Ihnen vorab festgelegter Grenzwerte für akzeptable Wasserverluste direkt deren Status an.

Detaillierter Einblick in jeden einzelnen Distrikt

Für jeden Ihrer Distrikte können Sie in Details über die Wasserverluste, der gelieferten Mengen, die verbrauchten Mengen und die Nachtdurchflussmengen eintauchen.

Wählen und wechseln Sie zwischen den Ansichten, die auf Daten der letzten 24 Stunden, der letzten 7 Tagen oder des letzten Monats basieren, oder geben Sie den Zeitraum an, den Sie näher untersuchen möchten.

Die Entwicklung verfolgen

Sie können KPIs festlegen, um zu verfolgen, wie der Wasserverlust sich in einem bestimmten Distrikt entwickelt, um schnell einen Überblick zu erhalten, wenn etwas sich verschlechtert.

KPIs können für jeden einzelnen Distrikt und für das gesamte Verteilungsnetz festgelegt werden.

Hintergrundinfo hinzufügen

Fügen Sie Anmerkungen hinzu, um den Überblick über Ereignisse zu behalten, die in Ihrem Versorgungsnetz auftreten, und die nicht notwendigerweise anhand von Ihren Daten ohne weitere Details erklärt werden können.

Dies könnte beispielsweise eine plötzliche Erhöhung des Wasserverlustes sein, die durch Brand verursacht wurde.

Kamstrup A/S

Havellandstraße 6b
D-68309 Mannheim
T: +49 621 321 689 60
info@kamstrup.de
kamstrup.com

Kamstrup Austria GmbH

Handelskai 94 – 96
Millennium Tower – 32. OG, TOP 321
A-1200 Wien
T: +43 1 9073 666
info-at@kamstrup.com
kamstrup.com

Kamstrup A/S, Schweiz

Industriestrasse 47
CH-8152 Glattbrugg
T: +41 43 455 70 50
info@kamstrup.ch
kamstrup.com