

Manual de instalación

• **Kamstrup 162M**



Conectar el medidor de acuerdo al diagrama de instalación impreso en la placa de características del equipo.

Dependiendo de la configuración se mostrará un valor fijo en la pantalla o cambiará cada 10 segundos mostrando los registros elegidos.

Es posible desplazarse por los datos en pantalla manualmente pulsando el botón del medidor. Las lecturas disponibles dependerán de la configuración del equipo.

Indicaciones de seguridad e instalación

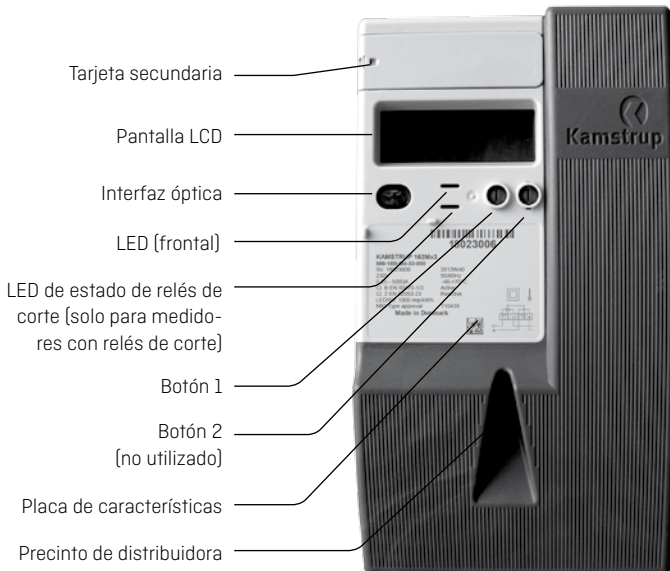
El medidor solo debe usarse para medir consumos eléctricos y dentro de los rangos de consumo especificados.

Es imprescindible cortar la corriente y tensión a toda la instalación mientras se instale el medidor.

Es muy peligroso tocar componentes del medidor mientras esté alimentado.

Por seguridad, el fusible de protección pertinente se debe remover y mantener en un sitio donde no pueda ser insertado por personal no autorizado.

Hay que respetar todas las normas, recomendaciones y legislaciones vigentes en relación a la instalación. Sólo personal autorizado puede instalar medidores de electricidad. Los medidores para conexiones directas deben ser protegidos contra cortocircuitos con protecciones en relación a la intensidad máxima.

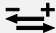


El LED frontal parpadea en proporción al consumo de energía activa.

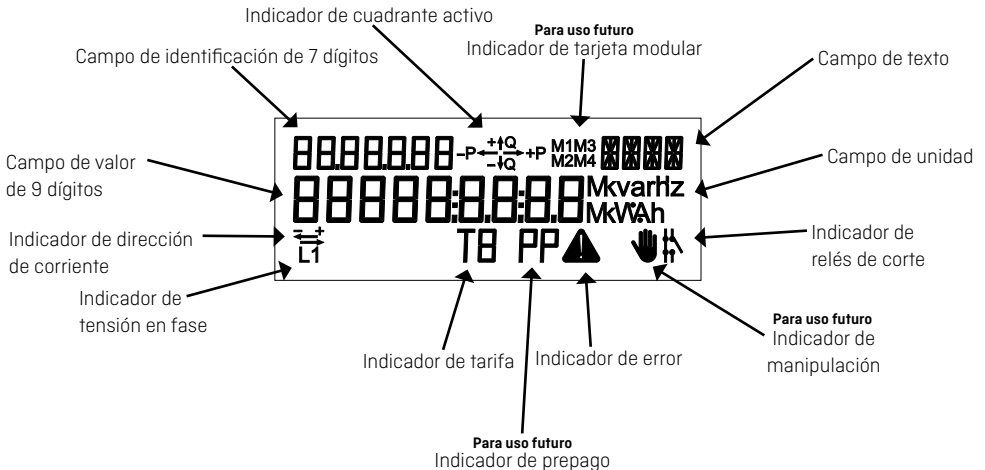
Solo personal autorizado puede romper el precinto de la distribuidora.

Los indicadores de fase tienen varias funciones según se describe a continuación.

Sobre la conexión del medidor:

Indicador L1		Indica
Encendido		La tensión es superior al límite mínimo (160V)
Apagado		La tensión es inferior al límite mínimo (160V)
Indicador		Indica
Encendido		La carga es superior al mínimo (2,3W)
Apagado		La carga es inferior al límite mínimo (2,3W)

Si la carga sobrepasa el límite mínimo se activará el indicador de cuadrante activo si el medidor ha sido configurado con esta opción. La dirección de la corriente de fase se indica también por las flechas sobre el indicador L1.



Terminales

	Multi-núcleo	Cable de 7 hilos	Terminal de tubo sólido
35 mm ²	≥ 6 mm ²	≥ 6 mm ²	≥ 2.5 mm ²

Tornillo: 2 pz o plano

Torch: 2,5 – 3 Nm

Nota de instalación para contadores con relés de control de carga

Debido al retraso de seguridad en la activación de los relés, es importante reiniciar el medidor (desconectar y reconectar la fuente de alimentación principal) cuando se actualice el reloj interno del medidor. Esta acción pondrá los relés en la posición correcta y sincronizará el timer del retraso de seguridad.

Con radio integrada

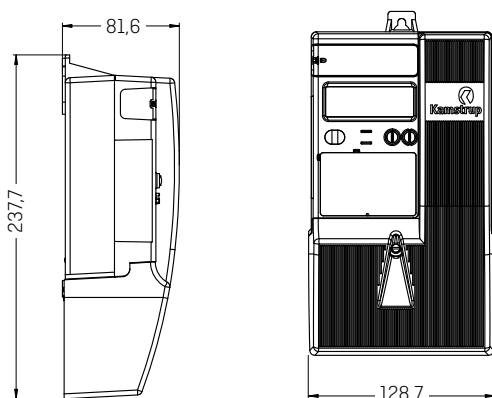
Si el medidor se suministra con comunicación por radio integrada para lectura remota, el medidor intentará conectarse automáticamente a una red de radio. Los equipos con radio integrada están equipados con una antena interna. La intensidad de la señal de radio se puede leer por medio del terminal portátil (TPL) MultitermPro. Si la señal de radio no es suficiente se deberá conectar una antena externa. Por favor consulte la documentación actual sobre antenas disponibles.

El montaje de una tarjeta adicional en el medidor puede influir en la comunicación por radio, por favor póngase en contacto con Kamstrup.

Con Función de desconexión

Con este tipo de medidor se debe verificar que el LED rojo no esté encendido. Esto indica que el suministro al consumidor está cortado.

Dimensiones de instalación



Diagramas de conexión

El diagrama de conexión válido aparece en la placa de características del equipo.

