



Руководство по эксплуатации MULTICAL®

Измерение потребления энергии

Теплосчетчик MULTICAL® работает следующим образом:


Счетчик расхода

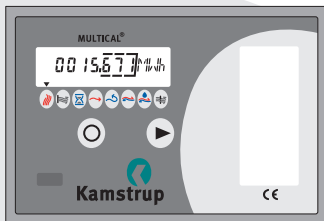
регистрирует, сколько м³ (кубометров) воды-теплоносителя проходит через отопительную систему.

Датчики температуры, размещенные соответственно в подающем и обратном трубопроводе, регистрируют охлаждение теплоносителя в отопительной системе, т.е. разность между входной и выходной температурами.

MULTICAL® рассчитывает потребленное количество энергии, исходя из значений объема теплоносителя и разности температур.

Показания MULTICAL®

Если кнопка  удерживается нажатой более 1 сек., на дисплее происходит смена режима замера.



По истечении 220 сек. с последнего нажатия кнопки MULTICAL® автоматически возвращается в режим показа потребленной энергии.

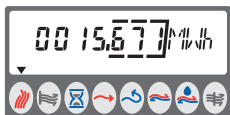
Внимание!

Стрелка ▼-указывает на активный режим замера. Единица измерения приводится на дисплее справа.

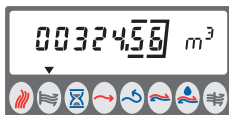


Kamstrup

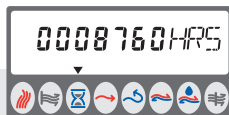
Kamstrup A/S
Industrivej 28, Stilling
DK-8660 Skanderborg
TEL: + 45 89 93 10 00
FAX: + 45 89 93 10 01
WEB: www.kamstrup.com



Потребленная энергия в Gcal, kWh, MWh или GJ.



Объем теплоносителя.



Время эксплуатации MULTICAL в часах.



Текущее значение температуры прямой воды.



Текущее значение температуры обратной воды.



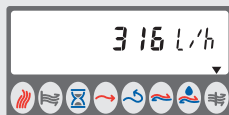
Текущее охлаждение.



Текущее значение тепловой мощности.



Пиковая мощность.



Текущее значение расхода теплоносителя.



Информационный код (инфокод) неполадки. Если код отличен от "000", свяжитесь с поставщиком теплоэнергии.



Время наличия неполадки (инфокод более "000") в часах.