



SMART WATER SOLUTION

AFFIDABILE // TRASPARENTE // SCALABILE // VALIDA

E se i tuoi contatori potessero sentire ciò che non puoi vedere?

Preservare le risorse idriche è responsabilità di tutti. Ma come professionista dell'acqua, ridurre le perdite d'acqua e l'acqua non fatturata è letteralmente il tuo mestiere.





Preservare le risorse idriche è responsabilità di tutti. Ma come professionista dell'acqua, ridurre le perdite d'acqua e l'acqua non fatturata è letteralmente il tuo mestiere.

Un approccio proattivo per combattere le perdite d'acqua

Oggi...

Soprattutto nei collegamenti di servizio, il rilevamento delle perdite è spesso un compito dispendioso in termini di tempo, inefficiente e costoso, poiché i collegamenti di servizio sono collocati su proprietà privata. Con una conoscenza limitata di ciò che accade nella tua rete di distribuzione, di solito ci si basa su una combinazione di tentativi ed errori, modelli teorici o semplicemente sensazioni istintive.

Quando sai cosa effettivamente accade, come puoi offrire il miglior servizio possibile ai tuoi consumatori? Come si possono prioritizzare gli sforzi quotidiani? Dove si trova la base per valutare la necessità di manutenzione e gli investimenti futuri?

Immagina...

Immagina invece di avere tutte le risposte a portata di mano. Di poter identificare e verificare le potenziali perdite prima che si trasformino in rotture. Di poter concentrare il tuo tempo e le tue risorse nelle zone dove sapevi che avrebbero portato il massimo valore.

Con la nostra avanzata soluzione di rilevazione delle perdite, ottieni piena trasparenza su tutta la tua rete di distribuzione fino agli utenti finali, insieme agli strumenti necessari per una rilevazione efficiente delle perdite e un approccio proattivo nella lotta contro la perdita d'acqua.

Meno acqua non fatturata e un migliore servizio clienti

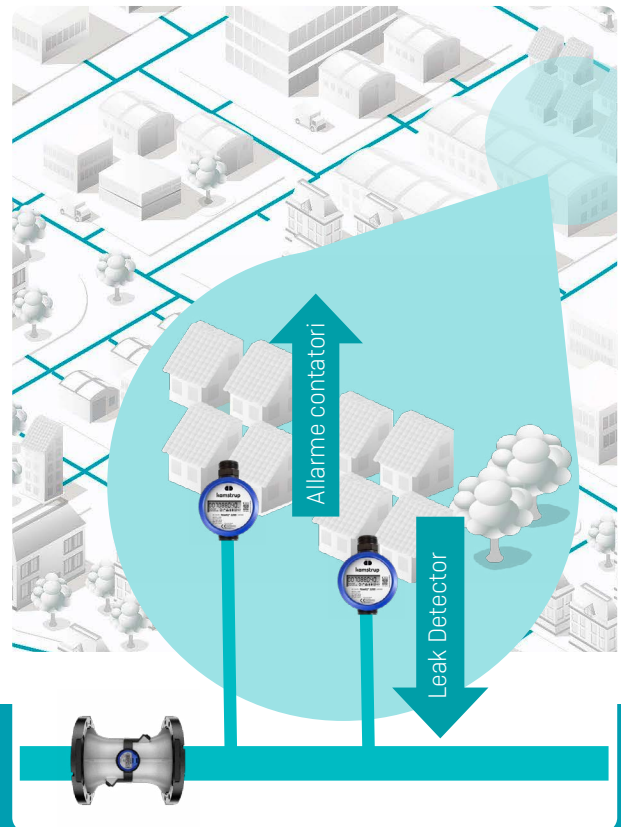
Una rilevazione delle perdite più rapida ed efficiente ti consente di ridurre il livello di acqua non fatturata. Questo abbassa i costi operativi, poiché distribuisce meno acqua, così come i costi per soddisfare i requisiti normativi e gli obiettivi ambientali. Inoltre, con una conoscenza dettagliata delle perdite e delle condizioni della tua rete, sarai in grado di prioritizzare e, forse, posticipare gli investimenti in manutenzione, ristrutturazione o capacità aggiuntiva.

La rilevazione precoce delle perdite limita anche i danni conseguenti e ti consente di offrire un servizio clienti più proattivo, avvisando, ad esempio, i clienti di potenziali perdite. Inoltre, l'accesso remoto ai tuoi contatori ti consente di rilevare le perdite nelle connessioni di servizio senza dover disturbare i tuoi clienti.

Edifici residenziali

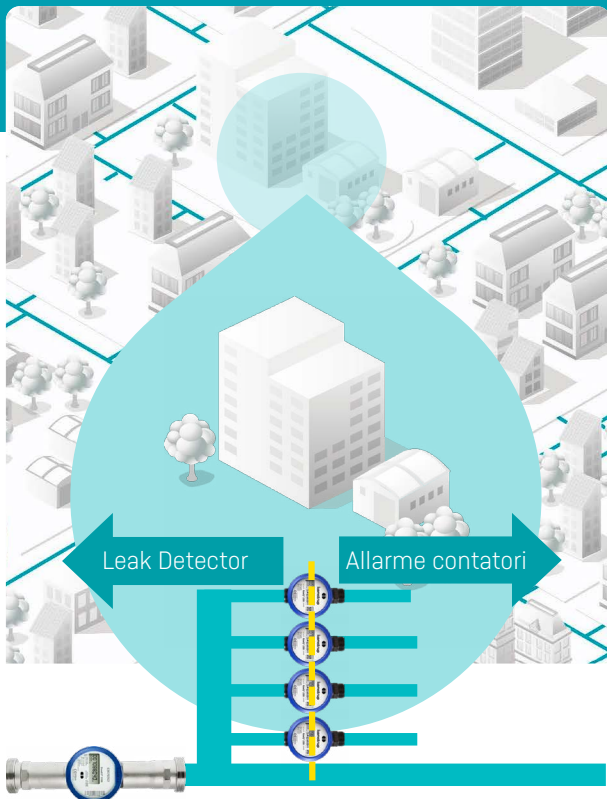
Trova le perdite prima e dopo i contatori dell'acqua negli edifici residenziali

Grazie al suo sistema di allarme intelligente, flowIQ® 2200 tiene traccia possibili irregolarità all'interno delle case, come perdite, rotture, manomissioni, batteria scarica e temperatura bassa/alta. Utilizzando la sua funzione di rilevamento acustico delle perdite, il contatore dell'acqua rileva anche eventuali perdite nella rete di distribuzione, sia prima che dopo il contatore, e invia i dati al nostro software di analisi Leak Detector.



Contatori intelligenti con rilevazione acustica integrata delle perdite

I contatori flowIQ 2200 e flowIQ 3200 fino a DN40 (DN40 incluso) sono dotati di rilevazione acustica integrata delle perdite, che ti consente di monitorare le possibili perdite nella tua rete. Trasmettendo i dati alla nostra piattaforma di analisi, puoi ottimizzare la localizzazione delle perdite e stabilire le priorità su quando e dove intervenire.



Edifici commerciali

Trova le perdite prima e dopo i tuoi contatori d'acqua in edifici commerciali e industriali

Nel settore della misurazione commerciale e industriale, spesso vengono raccolti dozzine di contatori, ciascuno che copre il consumo in singoli appartamenti o edifici, ma alimentato dallo stesso collettore.

Aggiungendo il nostro flowIQ® 3200 (fino a DN40) all'equazione, non solo puoi rilevare perdite, rotture e altre irregolarità all'interno degli edifici, ma anche individuare possibili perdite nelle connessioni di servizio adiacenti e nelle tubazioni di distribuzione.

Una soluzione per le tue esigenze di misurazione e rilevamento delle perdite

AFFIDABILE // TRASPARENTE // SCALABILE // VALIDA



Letture dei contatori efficiente e affidabile

Con comunicazione integrata, sia Wireless M-Bus, linkIQ® o NB-IoT, i contatori d'acqua flowIQ® 2200 e 3200 offrono pieno supporto per letture remote tramite drive-by e rete fissa. Questo garantisce letture efficienti, stabili e sicure dei contatori e riduce significativamente il tempo, i costi e l'amministrazione necessari per la raccolta dei dati.



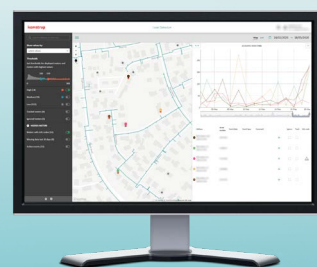
Contatore dell'acqua commerciale e industriale

Il flowIQ® 3200 è il nostro contatore d'acqua a ultrasuoni per uso commerciale e industriale, disponibile con rilevazione acustica delle perdite nelle dimensioni fino a DN40. Offrendo l'alta qualità che ci si aspetta dai contatori Kamstrup, il flowIQ® 3200 propone un contatore commerciale con un design leggero, un involucro compatto e diverse opzioni di connettività per una maggiore flessibilità.



Contatore dell'acqua residenziale

Le caratteristiche principali del flowIQ® 2200 a ultrasuoni includono la rilevazione acustica delle perdite, allarmi intelligenti e codici informativi, e un registro configurabile per adattarsi alle tue esigenze di raccolta dati. Naturalmente, offre anche alta precisione, una durata progettata fino a 16 anni e la qualità superiore per cui i contatori intelligenti Kamstrup sono noti.



Piattaforma di analisi intelligente

I dati del tuo contatore vengono automaticamente organizzati, visualizzati e analizzati sulla nostra piattaforma. Ti offre una panoramica della tua rete di distribuzione, filtra i livelli di rumore per individuare le installazioni ad alto rischio, aggiunge feedback e molto altro.

Kamstrup Italy S.rl.

Via Rubicone 8
00198 Roma
T: +39 3 458 778 335
ompi@kamstrup.com
kamstrup.com

kamstrup