



Up & Running District Analyser

Med Up & Running District Analyser kommer ni igång bättre – och snabbare – med att använda District Analyser-modulen. Vi ställer allt i ordning, låter er bekanta er med verktyget – och har ni några frågor, så har vi svaren. Det ger er bästa möjliga förutsättningar för att snabbt lyckas ofta med att hantera era distrikt på ett okomplicerat och effektivt sätt.

Vem är det för?

Up & Running District Analyser är för er som vill ha en kortare inlärningskurva och en hjälpende hand för att skapa rätt grundförutsättningar så att ni kan inrikta era insatser med District Analyser-modulen. Snabbt.

Vad vinner ni på det?

- **Mindre krångel**

Vi tar hand om installation och konfigurering, så att District Analyser-modulen är klar att användas. Ni kan med andra ord slippa krånglet och sätta i gång direkt.

- **Komma i gång bra redan från början**

För att se till att ni blir bekanta med verktyget och har rätt grundförutsättningar för att börja följa utvecklingen nära tack vare en fullständig överblick över distributionsnätet uppdelat i distrikt, ger vi er en genomgång av District Analyser-modulen.



Värme



Kyla



Vatten



EI





Vad får ni?

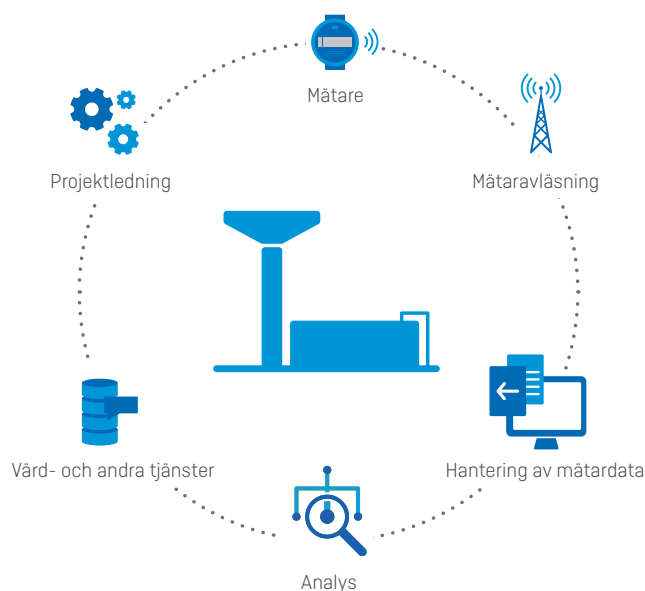
Installation och konfigurering

En av våra produktspecialister tar hand om installation, inställningar och konfigurering av District Analyser-modulen via en fjärranslutning. Det innebär att ge åtkomst till rätt användare, aktivera ert abonnemang samt att testa och kontrollera så att allt fungerar som det ska.

För att bli bekanta med ert nya verktygs olika funktioner och användargränssnitt får ni en fullständig genomgång av det, så att ni är helt klara att hantera era distrikt effektivare och rikta in era insatser.

Skulle ni behöva mer support, till exempel för att integrera ert rörlighetsnät i District Analyser för att få högre genomsynlighet, kan det köpas till på begäran.

Er Kamstrup kontaktperson kan stå till tjänst med mer information.



Ute efter mer?

Med våra tilläggstjänster kan ni anpassa er Up & Running-tjänst för att få precis det ni har behov av.

Bland sådana tjänster finns:

- **Utbildning** i District Analyser
- **Integrering av rörligheter**
- **Installation** av distrikt
- **Lägga till** ytterligare en distriktsmätare från tredje man
- ... och mycket mer

Er Kamstrup kontaktperson kan stå till tjänst med mer information.