

Installations- og brugsvejledning

• **NB-IoT Vægantenne**



Indhold

Generel information	2
Montering af antennen	3
Tilslutning til NB-IoT vandmåler	4
Radioaktivering med in-display menu	4
Tjek af netværksperformance	5

Generel information

Denne eksterne antenne passer til Kamstrups NB-IoT vandmålere.

Antennen tilsluttes til vandmåleren med et 3-polet AMI-stik.

Antennekablet må aldrig forkortes eller beskadiges.

Antennen understøtter følgende frekvenser: 698-760 MHz, 790-960 MHz og 1710-2690 MHz.

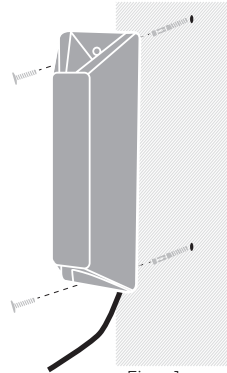
Antennen findes i flere varianter og installationen er beskrevet i de efterfølgende afsnit.

Der er følgende varianter:

Antenne	6699-666	2 m	NB-IoT
	6699-668	7,5 m	NB-IoT

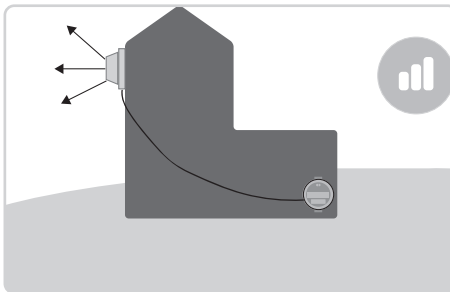
Montering af antennen

Antennen skal monteres i opretstående position.
Undgå at tildække antennen.

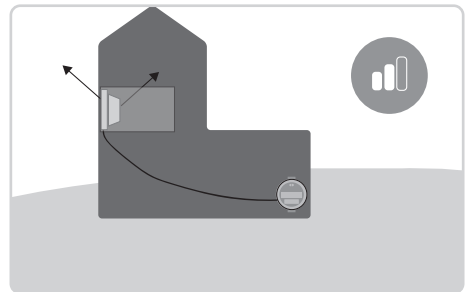


Figur 1

Antennen kan installeres inden- eller udendørs. Udendørs er at foretrække.



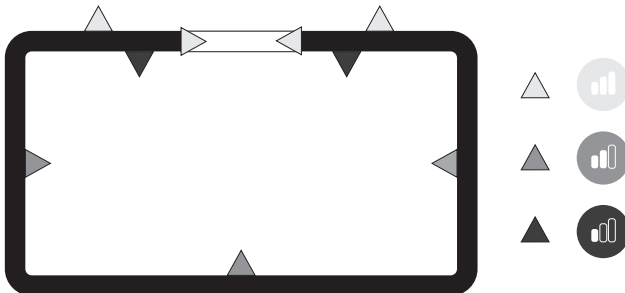
Figur 2



Figur 3

Antennen skal monteres i lodret position, så højt som muligt.

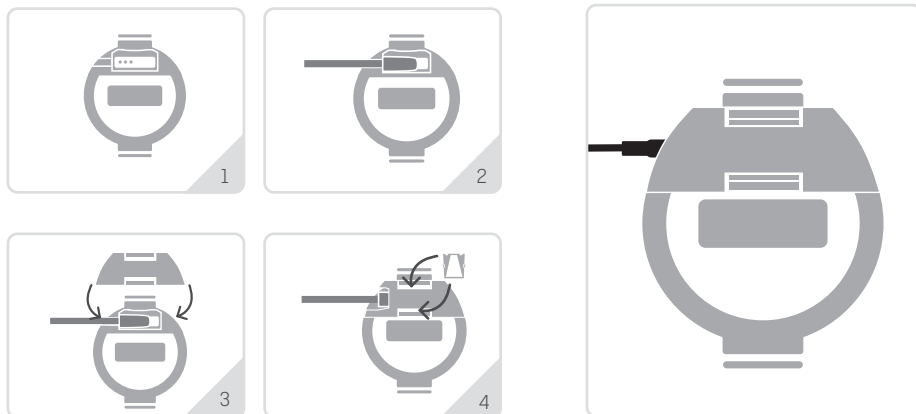
Hvis indendørs installation er nødvendig, foretrækkes det, at antennen monteres tæt på et vindue og over jordoverfladen, se figur 3. For at opnå den bedste signalplacering, se figur 4.



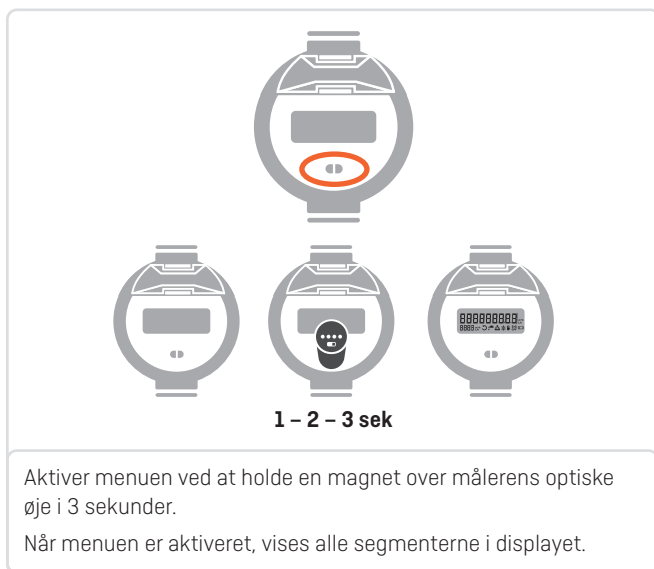
Figur 4

Tilslutning til NB-IoT vandmåler

Tilslutning af antennen til en NB-IoT vandmåler.



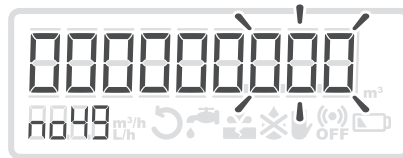
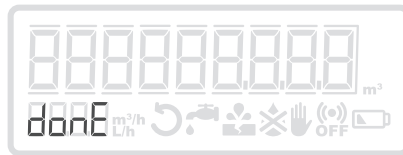
Radioaktivering med in-display menu



Tjek af netværksperformance

Under idriftsættelsen af måleren er det vigtigt, at tjekke netværksperformance ved at følge disse trin:

Hvis målerdisplayet ikke skriver "**donE**" i displayet under idriftsættelsen: Kontroller status på kommunikationen i menuen "**no49**".



Typiske statuskoder under installationen:

- 255: Intet opkald foretaget/ingen forbindelse forsøgt etableret endnu
- 0: Transmission udført
- 1: Afventer registrering på netværk
- 3: Afventer kvittering
- 5: Mangler antenne
- 7: Transmission udført, men ikke alle data blev leveret
- 10: Transmission afventer
- 33: Tilslutning afventer

Se den komplette liste over kommunikationsstatuskoder i "Kommunikationsstatuskoder" i moduldatabladet.

Kontroller status på radioforbindelseskvaliteten i menuen **"no47"**.

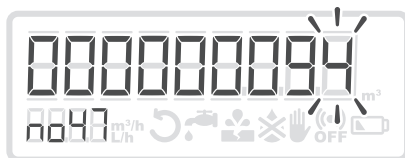
Det næstsidste ciffer [9] viser netværksforbindelsen:

- 9: Forbundet med NB-IoT netværket
- 0: Ikke forbundet med NB-IoT netværket



Det sidste ciffer viser forbindelseskvaliteten, hvis forbindelsen kan oprettes:

- 0: Dårlig
- 1: Svag
- 2: Middel
- 3: God
- 4: Fremragende



Hvis det sidste ciffer er 1 eller lavere = Forbindelsen er IKKE OK.

4 = Fremragende	} Acceptabel
3 = God	
2 = Middel	
1 = Svag	} Uacceptabel, tjek antennetilslutningen
0 = Dårlig	

Kamstrup A/S

Industrivej 28, Stilling
DK-8660 Skanderborg

T: 89 93 10 00

info@kamstrup.dk

kamstrup.com