

1 Anvendelse

Pulstransmitter til MULTICAL® anvendes, hvor der ønskes galvanisk adskilt pulsudgang fra ULTRAFLOW®.

Pulstransmitteren/divideren, type 66-99-624 anvendes som alternativ til det tilslutningsprint, der som standard er placeret i enten MULTICAL® type 66-C/E, MULTICAL® type 66-S/T, MULTICAL® 601 type 67-C eller i MULTICAL® 602 type 602-C.

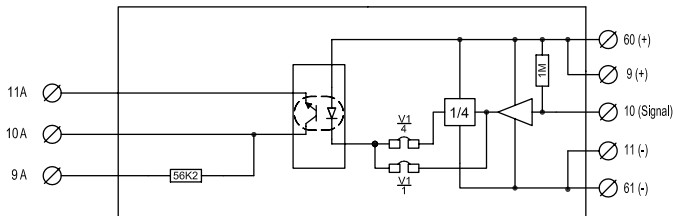
Foruden det almindelige tilslutningsprints klemrækker for batterispænding, temperaturfølere og flowmålere, indeholder pulstransmitteren/divideren en galvanisk adskilt pulsudgang, der enten videregiver pulserne direkte fra flowmåler V1, eller foretager en 4-deling af frekvensen.

Pulstransmitteren/divideren, type 66-99-624 indeholder ikke tilslutning for temperaturføler T3, hvormed printet ikke kan anvendes i forbindelse med MULTICAL® type 66-D, eller andre applikationer, hvor T3 skal benyttes.

NB! Når pulstransmitteren/divideren, type 66-99-624 installeres i en MULTICAL® med batteriforsyning, vil batterilevetiden typisk blive halveret afhængig af det gennemsnitlige vandflow/pulsantal. Endvidere vil den MULTICAL® som modtager pulserne få en batteribelastning, der svarer til en ULTRAFLOW®.

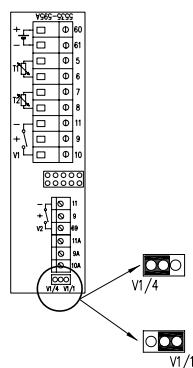
Hvis dette ikke er acceptabelt, skal der vælges netforsyning.

1.1 Blokdigram



2 Konfigurering

Da pulstransmitteren/divideren kan give to forskellige pulsfrekvenser er det nødvendigt at foretage en konfigurering af printet, inden den elektriske tilslutning foretages.



Hvis pulsfrekvensen på udgangsklemmerne 9A-11A skal være identisk med pulsfrekvensen på indgangsklemmerne 9-10-11, skal der sidde en lus ved symbolet "V1/1" (standard).

Ønskes udgangsfrekvensen delt ned med 4, sættes lusen i stedet ved symbolet "V1/4".

"V1/1" medfører en pulstid på ca. 3,9 msek. mens "V1/4" medfører en pulstid på ca. 22 msek.

3 Tekniske data

Pulsudgang 9A-11A:

Spænding:	< 30 V
Belastning:	< 10 mA
Pulsbredde:	"V1/1": 3,9 msek. ("V1/4": 22 msek.)
Tilslutning:	Op til 10 m treledet-signalkabel Op til 100 m toledet-signalkabel

kamstrup

Pulstransmitter/divider, type 66-99-624

Installation

Dansk · English · Deutsch

