

Betjeningsvejledning for MULTICAL®

Energimåling


MULTICAL varmemåler fungerer på følgende måde:


Flowmåleren registrerer, hvor mange m³ (kubikmeter) fjernvarmevand, der cirkulerer gennem varmeanlægget.

Temperaturfølere, anbragt i henholdsvis frem- og returløb, registrerer afkølingen i varmeanlægget, d.v.s. Forskellen mellem indgangs- og udgangstemperaturen.

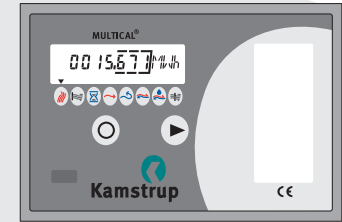
MULTICAL beregner den forbrugte energi, ud fra mængden af fjernvarmevand og afkøling.

Visninger på MULTICAL®

Når den højre frontknap  aktiveres i 1 sek., skiftes til ny primær visning.

Når den venstre frontknap  aktiveres i 1 sek., skiftes til ny sekundær visning.

220 sek. efter sidste aktivering af frontknappen, skifter MULTICAL automatisk til visning af forbrugt energi.



Bemærk! ▼-pilen angiver arten af visning og yderst til højre på displayet vises måleenheden.

5511-696 DK / 01-01 / Rev. A1

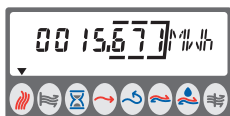


Kamstrup

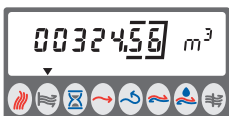
Kamstrup A/S
Industrivej 28, Stilling
DK-8660 Skanderborg
TEL: + 45 89 93 10 00
FAX: + 45 89 93 10 01
WEB: www.kamstrup.com



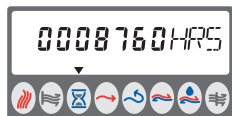
Primære visninger



Forbrugt varmeenergi.



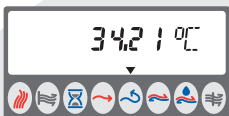
Forbrugt fjernvarmevand.



Antal driftstimer.



Aktuel fremløbstemperatur.



Aktuel returløbstemperatur.



Aktuel afkøling.



Aktuel varmeeffekt.



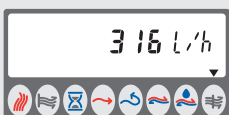
Aktuel peakeffekt. *)



Årspeakeffekt. *)



Årspeakdato. *)



Aktuelt fjernvarmeflow.



Aktuel informationskode. Hvis tallet er større end "000", kontakt da varmeleverandøren.

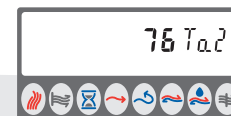


Antal timer med informationskode større end "000".

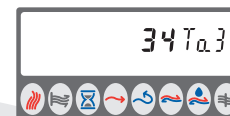
*) De markerede visninger varierer afhængigt af opsætningen.



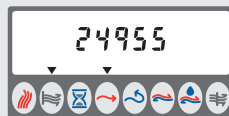
Sekundære visninger



Energi opsummeret afhængigt af tarifvalg. *)



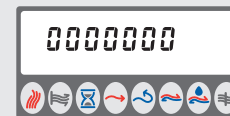
Energi opsummeret afhængigt af tarifvalg. *)



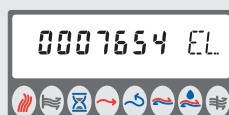
Volumen fremløb. *)



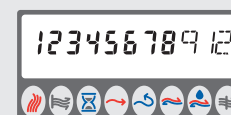
Volumen returløb. *)



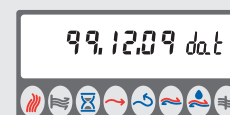
Ikke benyttet.



Elforbrug.
NB: Visningen kan afvige fra elmålerens tællerværk, da nulstilling ikke foretages samtidig.



Måler-/kundernummer.



Aktuel dato.



Skæringsdato indprogrammeret i måleren.



Segmenttest.

*) De markerede visninger varierer afhængigt af opsætningen.

Kontakt varmeleverandøren, hvis De er i tvivl om aflæsningen.