

Bedienungsanleitung für Kamstrup-Stromzähler OMNIPOWER CT

Intermediate 1 – Anzeigekonfiguration 900

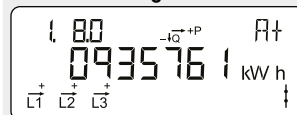
OBIS-Code
Identifikationsnummer.

Phasenanschluss
Leuchtet, wenn die Spannung an die jeweiligen Phasen angeschlossen ist. Die Pfeile zeigen die aktuelle Stromrichtung an.

Optisches Auge
Schnittstelle für das Versorgungs-unternehmen.

SO-LED
Blinkt 10.000 Mal pro kWh.
Mit der Taste wird die Anzeige gewechselt - der Wechsel erfolgt, wenn die Taste losgelassen wird. Etwa zwei Minuten nach der letzten Betätigung der Drucktaste kehrt die Anzeige zur Normalanzeige zurück.

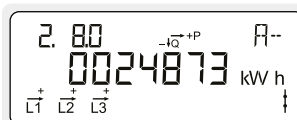
Normale Anzeige



Summierte positive Wirkenergie

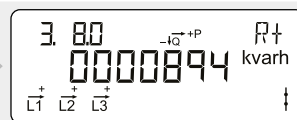
Gesamte Leistungsaufnahme aus dem Stromnetz.
Gemessen in Kilowattstunden [kWh].

2



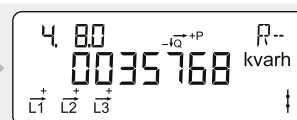
Summierte negative Wirkenergie

Gesamte Stromerzeugung für das Stromnetz.
Gemessen in Kilowattstunden [kWh].



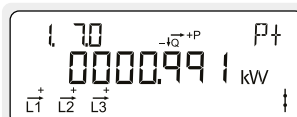
Summierte positive Blindenergie

Gesamte Blindleistungsaufnahme aus dem Stromnetz.
Gemessen in Kilovarstunden [kvarh].



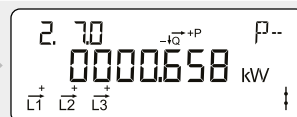
Summierte negative Blindenergie

Gesamte Blindstromerzeugung für das Stromnetz.
Gemessen in Kilovarstunden [kvarh].



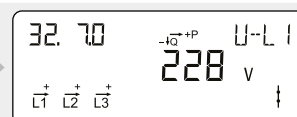
Aktuelle positive Wirkleistung

Die derzeitige Leistungsaufnahme aus dem Stromnetz.
Gemessen in Kilowatt [kW].



Aktuelle negative Wirkleistung

Die derzeitige Stromerzeugung für das Stromnetz.
Gemessen in Kilowatt [kW].

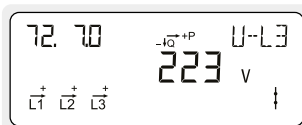


Aktuelle Spannung Phase L1

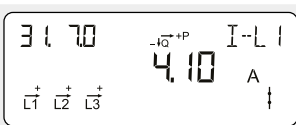
Gemessen in Volt [V].

2

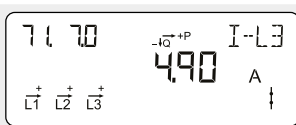
1



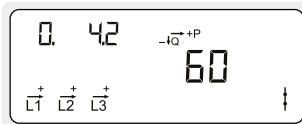
Aktuelle Spannung Phase L3
Gemessen in Volt [V].



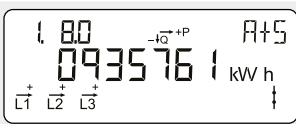
Aktueller Strom Phase L1
Gemessen in Ampere [A].



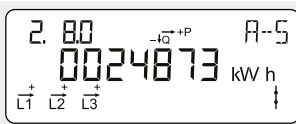
Aktueller Strom Phase L3
Gemessen in Ampere [A].



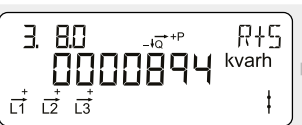
Stromwandlerverhältnis
Übersetzungsverhältnis für Stromwandler.



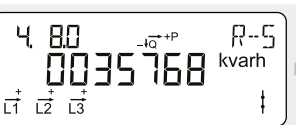
Summierte sekundäre positive Wirkenergie
Gesamte sekundäre Leistungsaufnahme aus dem Stromnetz.
Gemessen in Kilowattstunden [kWh].



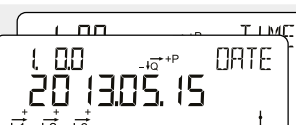
Summierte sekundäre negative Wirkenergie
Gesamte sekundäre Stromerzeugung für das Stromnetz.
Gemessen in Kilowattstunden [kWh].



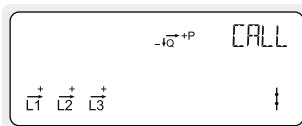
Summierte sekundäre positive Blindenergie
Gesamte sekundäre Blindleistungsaufnahme aus dem Stromnetz.
Gemessen in Kilovarstunden [kVArh].



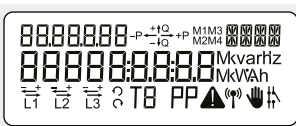
Summierte sekundäre negative Blindenergie
Gesamte sekundäre Blindstromerzeugung für das Stromnetz.
Gemessen in Kilovarstunden [kVArh].



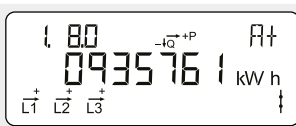
Datum und Zeit
Das Display wechselt zwischen dem Datum und der Zeit im Zähler.



Dem Versorgungsunternehmen vorbehalten



Displaytest
Alle Segmente im Display schaltet sich während dieser Prüfung ein und aus.



Summierte positive Wirkenergie
Gesamte Leistungsaufnahme aus dem Stromnetz.
Gemessen in Kilowattstunden [kWh].

1