



Bruksanvisning för MULTICAL®

Energimätning

Multical® fungerar enligt följande:

Flödesmätaren registrerar mängden fjärrvärmevatten i m³ som cirkulerar genom värmeanläggningen.

Temperaturgivarna registrerar temperaturskillnaden mellan framledning och returledning.

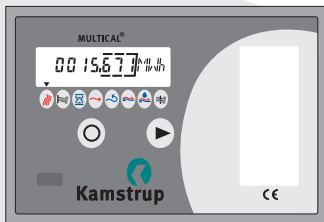
MULTICAL beräknar energiförbrukningen på basis av dessa värden.

MULTICAL® display

När den högra knappen (▶) aktiveras i 1 sek visas nästa mätvärde.

220 sek efter senaste aktiveringen av knappen visar MULTICAL automatiskt den totala energiförbrukningen.

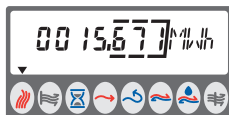
Kontakta värmeverket om ytterligare information önskas.



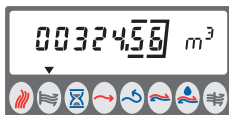
OBS! ▼-pilens läge och symbolen därunder anger vilken information som visas på displayen.


Kamstrup

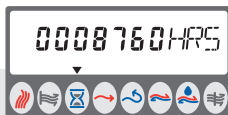
WEB: www.kamstrup.com



Total energiförbrukning kWh, MWh eller Gj.



Total fjärrvärmevattenförbrukning m³.



Driftstimmar sedan senaste nollställning.



Framledningstemperatur.



Returtemperatur.



Temperaturdifferens mellan framledning och returledning.



Aktuell effekt.



Aktuell effekttopp.



Aktuell vattenförbrukning/flöde.



Informationskod.



Antal timmar med informationskod större än "000".