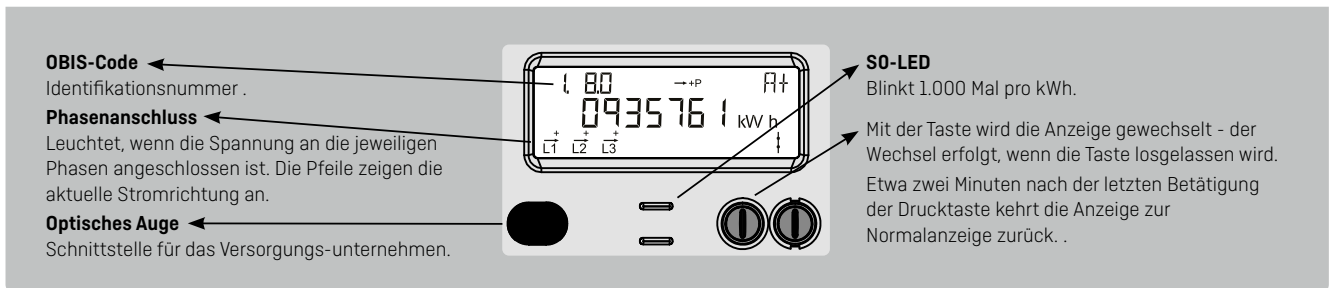
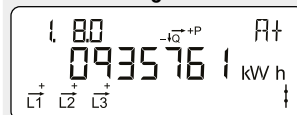


## Bedienungsanleitung für Kamstrup-Stromzähler

### Advanced 2 – Anzeigekonfiguration 332



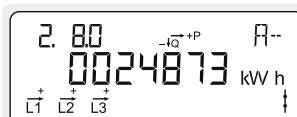
#### Normale Anzeige



#### Summierte positive Wirkenergie

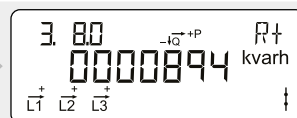
Gesamte Leistungsaufnahme aus dem Stromnetz.  
Gemessen in Kilowattstunden [kWh].

3



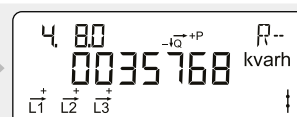
#### Summierte negative Wirkenergie

Gesamte Stromerzeugung für das Stromnetz.  
Gemessen in Kilowattstunden [kWh].



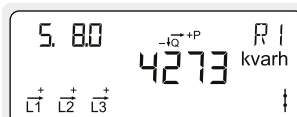
#### Summierte positive Blindenergie

Gesamte Blindleistungsaufnahme aus dem Stromnetz.  
Gemessen in Kilovarstunden [kvarh].



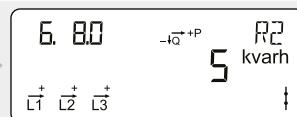
#### Summierte negative Blindenergie

Gesamte Blindstromerzeugung für das Stromnetz.  
Gemessen in Kilovarstunden [kvarh].



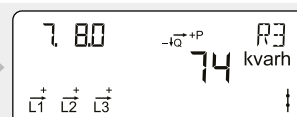
#### Summierte Blindenergie R1

Gesamte induktive Blindleistungsaufnahme aus dem Stromnetz.  
Gemessen in Kilovarstunden [kvarh].



#### Summierte Blindenergie R2

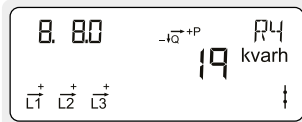
Gesamte kapazitive Blindstromerzeugung für das Stromnetz.  
Gemessen in Kilovarstunden [kvarh].



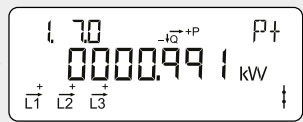
#### Summierte Blindenergie R3

Gesamte induktive Blindstromerzeugung für das Stromnetz.  
Gemessen in Kilovarstunden [kvarh].

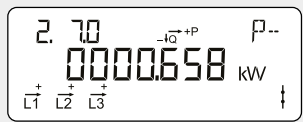
2



**Summierte Blindenergie R4**  
Gesamte kapazitive Blindleistungsaufnahme aus dem Stromnetz.  
Gemessen in Kilovarstunden [kVarh].



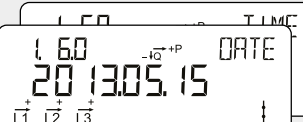
**Aktuelle positive Wirkleistung**  
Die derzeitige Leistungsaufnahme aus dem Stromnetz.  
Gemessen in Kilowatt [kW].



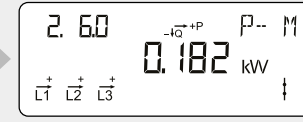
**Aktuelle negative Wirkleistung**  
Die derzeitige Stromerzeugung für das Stromnetz.  
Gemessen in Kilowatt [kW].



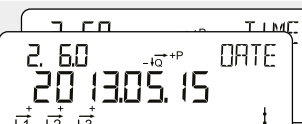
**Positive max. Wirkleistung**  
Höchste Leistungsaufnahme aus dem Stromnetz, die in diesem Belastungszeitraum registriert wurde.  
Gemessen in Kilowatt [kW].



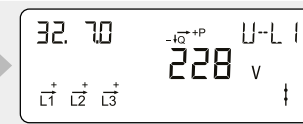
**Zeitstempel für positive max. Wirkleistung**  
Zeitstempel für die höchste Leistungsaufnahme aus dem Stromnetz, die in diesem Belastungszeitraum registriert wurde.



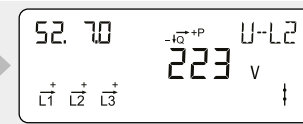
**Negative max. Wirkleistung**  
Höchste Stromerzeugung für das Stromnetz, die in diesem Belastungszeitraum registriert wurde.  
Gemessen in Kilowatt [kW].



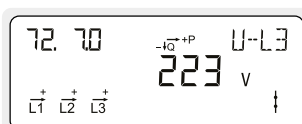
**Zeitstempel für negative max. Wirkleistung**  
Zeitstempel für die höchste Stromerzeugung für das Stromnetz, die in diesem Belastungszeitraum registriert wurde.



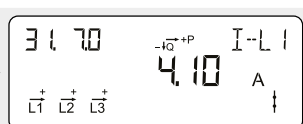
**Aktuelle Spannung Phase L1**  
Gemessen in Volt [V].



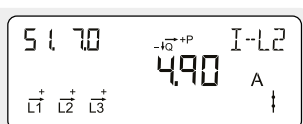
**Aktuelle Spannung Phase L2**  
Gemessen in Volt [V].



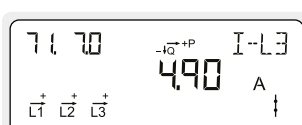
**Aktuelle Spannung Phase L3**  
Gemessen in Volt [V].



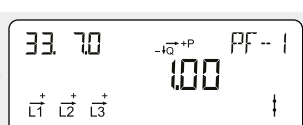
**Aktueller Strom Phase L1**  
Gemessen in Ampere [A].



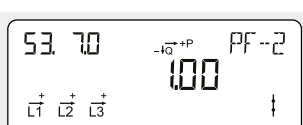
**Aktueller Strom Phase L2**  
Gemessen in Ampere [A].



**Aktueller Strom Phase L3**  
Gemessen in Ampere [A].



**Aktueller Leistungsfaktor Phase L1**



**Aktueller Leistungsfaktor Phase L2**

