

## Bedienungsanleitung für Kamstrup-Stromzähler

### Basic 1 – Anzeigekonfiguration 402

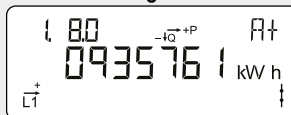
**OBIS-Code**  
Identifikationsnummer.

**Phasenanschluss**  
Leuchtet, wenn die Spannung an die jeweiligen Phasen angeschlossen ist. Die Pfeile zeigen die aktuelle Stromrichtung an.

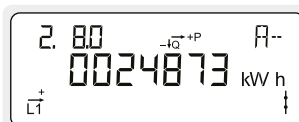
**Optisches Auge**  
Schnittstelle für das Versorgungs-unternehmen.

**SO-LED**  
Blinkt 1.000 Mal pro kWh.  
Mit der Taste wird die Anzeige gewechselt - der Wechsel erfolgt, wenn die Taste losgelassen wird. Etwa zwei Minuten nach der letzten Betätigung der Drucktaste kehrt die Anzeige zur Normalanzeige zurück. .

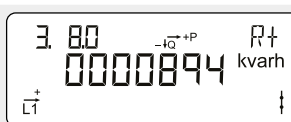
#### Normale Anzeige



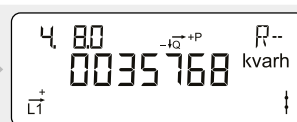
**Summierte positive Wirkenergie**  
Gesamte Leistungsaufnahme aus dem Stromnetz.  
Gemessen in Kilowattstunden [kWh].



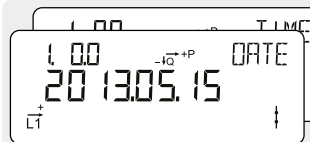
**Summierte negative Wirkenergie**  
Gesamte Stromerzeugung für das Stromnetz.  
Gemessen in Kilowattstunden [kWh].



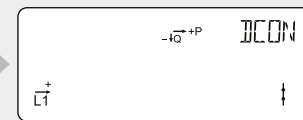
**Summierte positive Blindenergie**  
Gesamte Blindleistungsaufnahme aus dem Stromnetz.  
Gemessen in Kilovarstunden [kvarh].



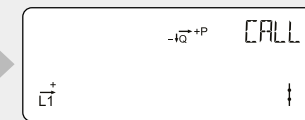
**Summierte negative Blindenergie**  
Gesamte Blindstromerzeugung für das Stromnetz.  
Gemessen in Kilovarstunden [kvarh].



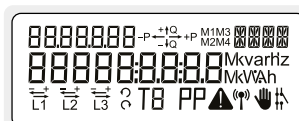
**Datum und Zeit**  
Das Display wechselt zwischen dem Datum und der Zeit im Zähler.



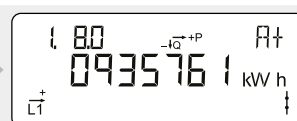
**Manuelle Steuerung von Breaker**



**Dem Versorgungsunternehmen vorbehalten**



**Displaytest**  
Alle Segmente im Display schaltet sich während dieser Prüfung ein und aus.



**Summierte positive Wirkenergie**  
Gesamte Leistungsaufnahme aus dem Stromnetz.  
Gemessen in Kilowattstunden [kWh].