



Navodilo za uporabo MULTICAL®

Merjenje energije


MULTICAL® merilnik toplotne energije deluje na naslednji način:

Merilnik pretoka – vodni del registrira količino (m³) ogrevne vode, ki cirkulira v ogrevni instalaciji.

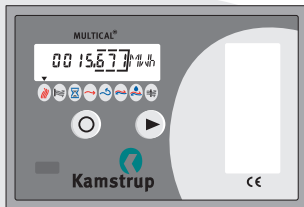
Temperaturna zaznavala vgrajena v dovodni in povratni vod registrirata stopnjo ohladitve v ogrevni instalaciji, t.i. razliko med temperaturo dovoda in temperaturo povratka.

Z uporabo teh informacij merilnik MULTICAL® izračuna količino porabljene energije.

LCD prikazovalnik

S pritiskom tipke  za več kot eno sekundo, bo prikazana nova veličina na prikazovalniku.

220 sekund po tem, ko je bila tipka pritisnjena, se bo prikaz vrnil na osnovno veličino – izmerjeno energijo.



Puščica [†] indentificira tip prikaza na LCD prikazovalniku. Enota je prikazana na desni strani prikaza.

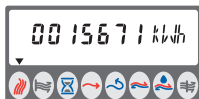


Kamstrup

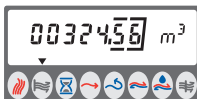
www.kamstrup.com



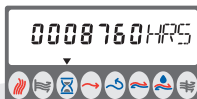
telefon h.c.:	+386 (0)1 830 34 80
telefon prodaja:	+386 (0)1 830 34 81
faks:	+386 (0)1 830 34 99
e-naslov:	enerkon@siol.net
Internetna stran:	www.enerkon.si



Količina energije v kWh,
MWh ali GJ.



Količina ogrevne vode.



Število ur delovanja
merilnika.



Trenutna temperatura
dovoda.



Trenutna temperatura
povratka



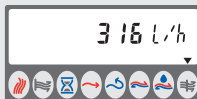
Temperaturna razlika –
ohladev ogrevne vode.



Trenutna toplotna moč.



Maksimalna toplotna
moč-konica.



Trenutni pretok.



Informacijska koda.
Če je ta številka večja
kot »000«, prosimo
kontaktirajte vašega
dobavitelja toplote.



Število ur z informativno
kodo »000.