

Installationsmanual

Tilslut måleren i henhold til installationsdiagrammet, der kan findes på målerens typelabel.

Afhængig af konfiguration viser displayvisningen en fast værdi i displayet eller skifter automatisk mellem valgte visninger hvert 10. sekund.

Det er muligt at skifte displayvisning manuelt ved at betjene trykknappen på måleren. De tilgængelige visninger afhænger af målerens konfiguration.

Retningslinier til sikkerhed og installation

Måleren må kun anvendes til måling af elektrisk energi og må kun operere inden for de specificerede værdier.

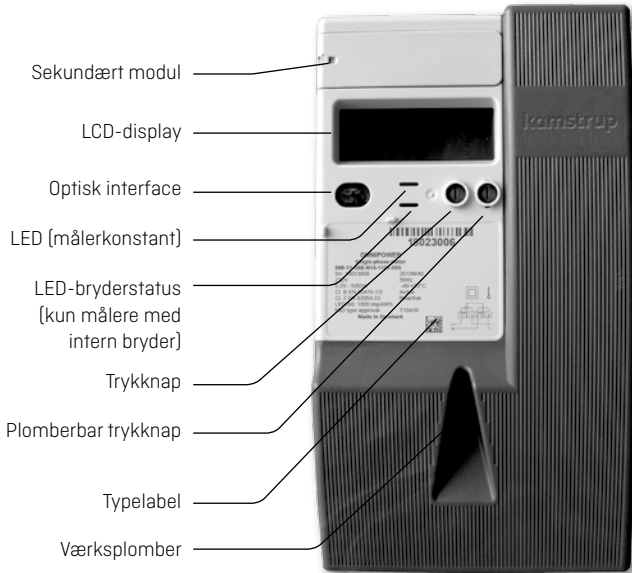
Ved arbejde på måleren skal den være spændingsløs. Berøring af dele, der er tilsluttet spænding, kan være livsfarligt. Den relevante forsikring skal derfor fjernes og opbevares på en måde, så den ikke kan sættes i af uautoriserede personer.

De til enhver tid gældende lokale standarder, retningslinier, regler og instruktioner skal overholdes. Kun autoriseret personale har tilladelse til at installere elmålere.

Målere for direkte forbindelse skal beskyttes mod kortslutninger med en sikring i henhold til den maksimale strøm, som angivet på måleren.

Følges "Retningslinier til sikkerhed og installation" ikke, bortfalder garantien.

Installationsmanual

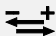


Målerkonstanten LED blinker proportionalt med forbrugt aktiv energi.
 Værksplomberne må kun brydes af autoriseret personale.

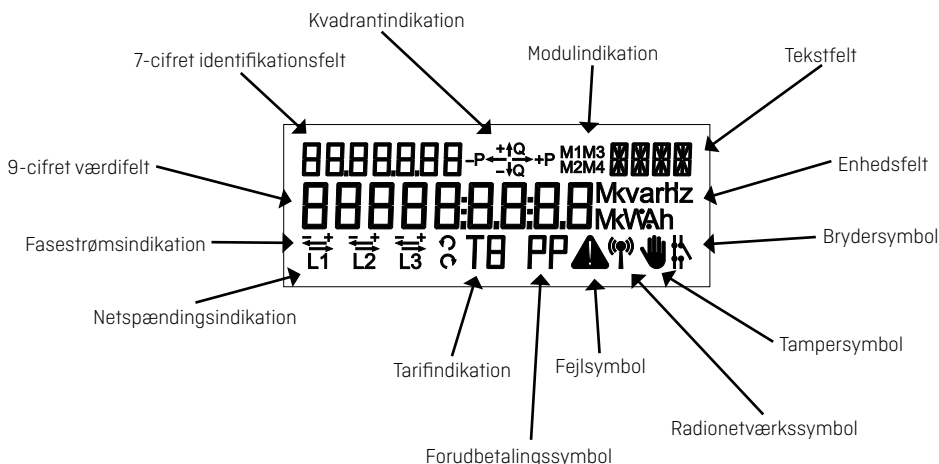
Installationsmanual

Faseindikation har flere funktioner, der kan beskrives i følgende to situationer.

Fra tilslutning af måler:

Indikation	L1	Indikerer
Tændt		At spændingen er over minimumsgrænsen (160V)
Slukket		At spændingen er under minimumsgrænsen (160V)
Indikation		Indikerer
Tændt		At belastningen er over minimumsgrænsen (2,3W)
Slukket		At belastningen er under minimumsgrænsen (2,3W)

Hvis belastningen er over minimumsgrænsen, vil et forbrug blive indikeret via kvadrant-indikationen, hvis måleren er konfigureret til denne visning. Retningen for fasestrømmen indikeres ligeledes via pilen over L1, uanset konfiguration.



Installationsmanual

Tilslutningsklemmer

	Multikoret	7-koret	Massiv/terminalrør
35 mm ²	≥ 6 mm ²	≥ 6 mm ²	≥ 2,5 mm ²

Skrue: Pz 2 eller lige kærve

Moment: 2,5 – 3 Nm

Laststyring, installation

For målere med laststyringsrelæ(er). På grund af forsinkelsen i måleren er det vigtigt at genstarte måleren (off/on), når tiden er indstillet korrekt i måleren. Dette placerer relæerne i den rigtige position og stopper forsinkelsestimeren.

Med indbygget radio

Er måleren leveret med indbygget radio, for etablering af fjernaflæsning, tilslutter måleren sig automatisk et radionetværk. Den indbyggede radio er udstyret med en intern antenne. Radiosignalets styrke kan aflæses via systemet. Er radiosignalet dæmpet for meget, skal der tilsluttes en ekstern antenne. For mulige antenner, se venligst gældende dokumentation.

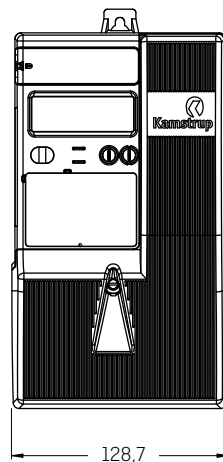
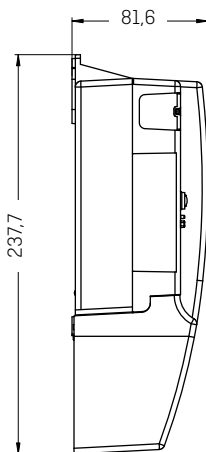
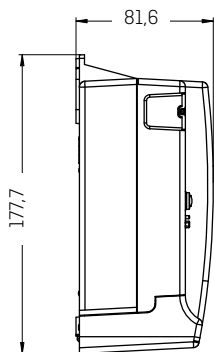
Montering af kommunikationsmodul i modulområdet kan have indflydelse på radiokommunikationen. Kontakt venligst Kamstrup A/S.

Med afbryderfunktion

Ved denne type måler skal man sikre sig, at den røde diode er slukket. Dette indikerer, at strømmen er afbrudt hos forbrugeren.

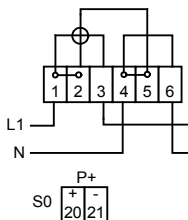
Installationsmanual

Installationsdimensioner



Tilslutningsdiagrammer

Det gældende tilslutningsdiagram fremgår af typelabelen.



Tilslutningsskema for moduler

