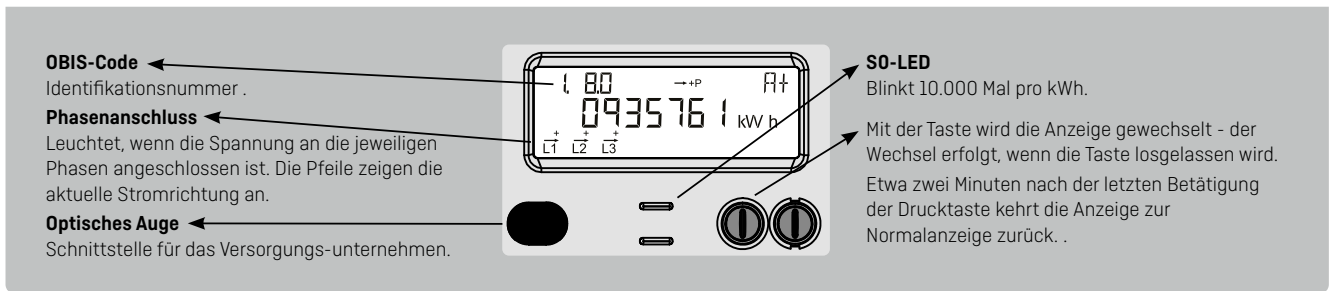
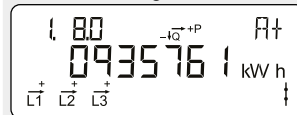


Bedienungsanleitung für Kamstrup-Stromzähler OMNIPOWER CT

Intermediate 2 – Anzeigekonfiguration 910



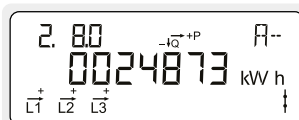
Normale Anzeige



Summierte positive Wirkenergie

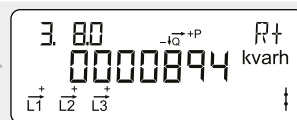
Gesamte Leistungsaufnahme aus dem Stromnetz.
Gemessen in Kilowattstunden [kWh].

2



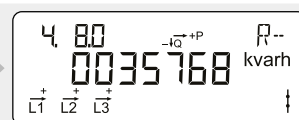
Summierte negative Wirkenergie

Gesamte Stromerzeugung für das Stromnetz.
Gemessen in Kilowattstunden [kWh].



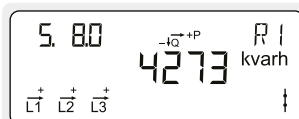
Summierte positive Blindenergie

Gesamte Blindleistungsaufnahme aus dem Stromnetz.
Gemessen in Kilovarstunden [kvarh].



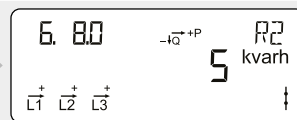
Summierte negative Blindenergie

Gesamte Blindstromerzeugung für das Stromnetz.
Gemessen in Kilovarstunden [kvarh].



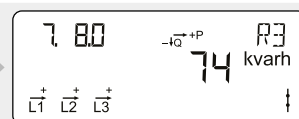
Summierte Blindenergie R1

Gesamte induktive Blindleistungsaufnahme aus dem Stromnetz.
Gemessen in Kilovarstunden [kvarh].



Summierte Blindenergie R2

Gesamte kapazitive Blindstromerzeugung für das Stromnetz.
Gemessen in Kilovarstunden [kvarh].

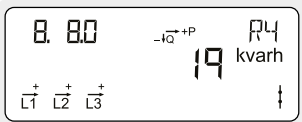


Summierte Blindenergie R3

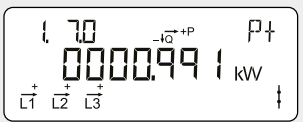
Gesamte induktive Blindstromerzeugung für das Stromnetz.
Gemessen in Kilovarstunden [kvarh].

2

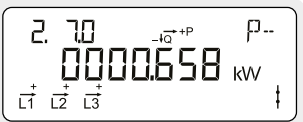
F 1



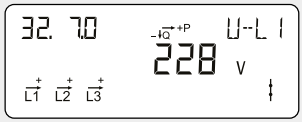
Summierte Blindenergie R4
 Gesamte kapazitive Blindleistungsaufnahme aus dem Stromnetz.
 Gemessen in Kilovarstunden [kVarh].



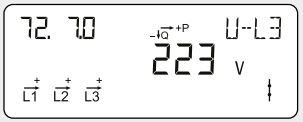
Aktuelle positive Wirkleistung
 Die derzeitige Leistungsaufnahme aus dem Stromnetz.
 Gemessen in Kilowatt [kW].



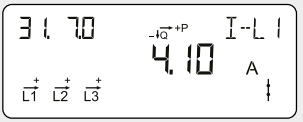
Aktuelle negative Wirkleistung
 Die derzeitige Stromerzeugung für das Stromnetz.
 Gemessen in Kilowatt [kW].



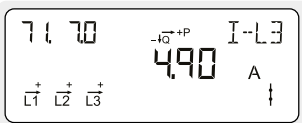
Aktuelle Spannung Phase L1
 Gemessen in Volt [V].



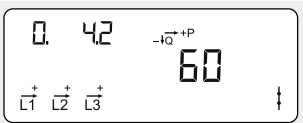
Aktuelle Spannung Phase L3
 Gemessen in Volt [V].



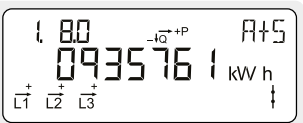
Aktueller Strom Phase L1
 Gemessen in Ampere [A].



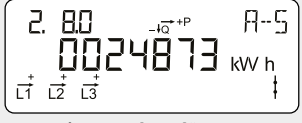
Aktueller Strom Phase L3
 Gemessen in Ampere [A].



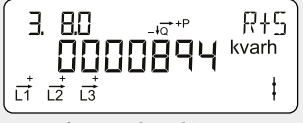
Stromwandlerverhältnis
 Übersetzungsverhältnis für Stromwandler.



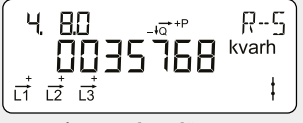
Summierte sekundäre positive Wirkenergie
 Gesamte sekundäre Leistungsaufnahme aus dem Stromnetz.
 Gemessen in Kilowattstunden [kWh].



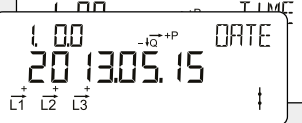
Summierte sekundäre negative Wirkenergie
 Gesamte sekundäre Stromerzeugung für das Stromnetz.
 Gemessen in Kilowattstunden [kWh].



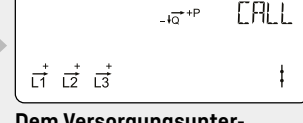
Summierte sekundäre positive Blindenergie
 Gesamte sekundäre Blindleistungsaufnahme aus dem Stromnetz.
 Gemessen in Kilovarstunden [kVarh].



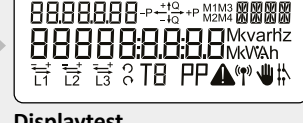
Summierte sekundäre negative Blindenergie
 Gesamte sekundäre Blindstromerzeugung für das Stromnetz.
 Gemessen in Kilovarstunden [kVarh].



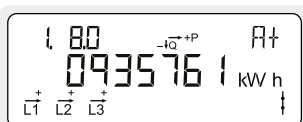
Datum und Zeit
 Das Display wechselt zwischen dem Datum und der Zeit im Zähler.



Dem Versorgungsunternehmen vorbehalten



Displaytest
 Alle Segmente im Display schaltet sich während dieser Prüfung ein und aus.



Summierte positive Wirkenergie
 Gesamte Leistungsaufnahme aus dem Stromnetz.
 Gemessen in Kilowattstunden [kWh].

F 1