

Указания по работе

Подключите счетчик в соответствии со схемой, указанной на этикетке с типовым обозначением счетчика.

В зависимости от конфигурации отображается фиксированный параметр, либо дисплей переключается между выбранными показаниями раз в 10 секунд.

Показания дисплея можно сменить нажатием кнопки счетчика. Набор показаний дисплея зависит от конфигурации счетчика.

Указания по установке и безопасности

Счетчик должен использоваться только для измерения электроэнергии и работать в условиях, указанных в документации.

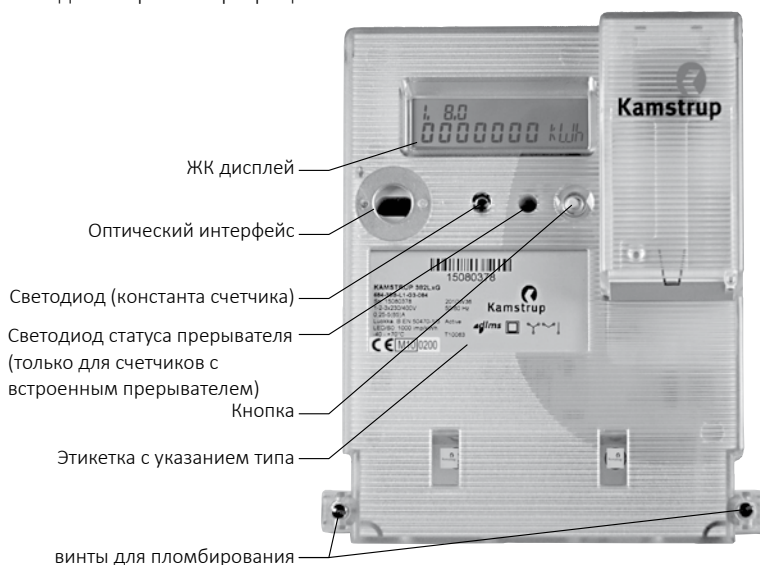
При проведении монтажных работ отключите напряжение. Опасно прикасаться к частям счетчика под напряжением.

Перед работами снимите предохранители и положите в место, недоступное для посторонних лиц.

Действующие национальные стандарты, правила и инструкции должны соблюдаться. К установке электросчетчиков допускается только подготовленный персонал.

Счетчики с непосредственным включением должны быть защищены от короткого замыкания предохранителями в соответствии с максимальным током, указанным на этикетке.

В случае несоблюдения требований "Инструкции по безопасному монтажу и эксплуатации" действие заводской гарантии прекращается.



ЖК дисплей

Индикаторы фаз (L1, L2 и L3) имеют различные значения. Ниже описаны два случая индикации событий.

С момента сброса (отключения напряжения) счетчика и в течение следующих 4-х часов:

Индикаторы L1, L2, L3	Индикация событий
Включены	Напряжение выше минимальной границы (160В), нагрузка выше минимальной границы (2.3Вт)
Выключены	Напряжение ниже минимальной границы (160В)
Мигание	Напряжение выше минимальной границы (160В), нагрузка ниже минимальной границы (2.3Вт)

По прошествии 4-х часов работы:

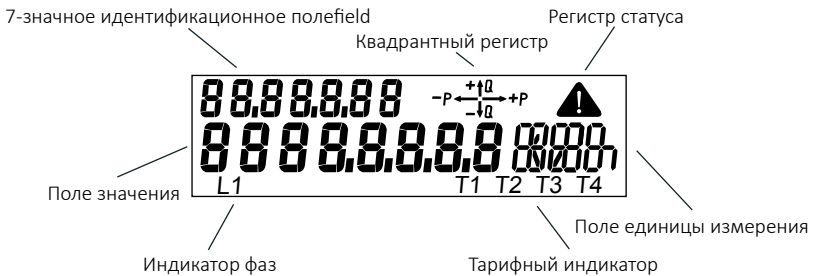
Индикаторы L1, L2, L3	Индикация событий
Включены	Напряжение выше минимальной границы (160В).
Выключены	Напряжение ниже минимальной границы (160В).

Если нагрузка превышает минимальный предел и счетчик сконфигурирован для показа этого параметра, потребление отображается в квадрантном регистре.

Светодиод счетчика можно использовать для контроля в случае, если квадрантный регистр не отображается.

Единица измерения отображается в правой части дисплея.

Тарифный индикатор отображает активный тариф.



Клеммы

	Много- роволочная жила	7 жил	Одно- роволочная жила
Латунные клеммы 35 мм ²	≥ 10 мм ²	≥ 10 мм ²	≥ 4 мм ²
Стальные клеммы 35 мм ²	≥ 6 мм ²	≥ 6 мм ²	≥ 1,5 мм ²
Стальные клеммы 25 мм ²	≥ 6 мм ²	≥ 6 мм ²	≥ 1,5 мм ²

Размер: 1,5 – 25 мм²
клемма

1,5 – 35 мм²
клемма

Винт: Pz 2

Усилие: 2,5 – 3 Nm

С встроенной радиосвязью

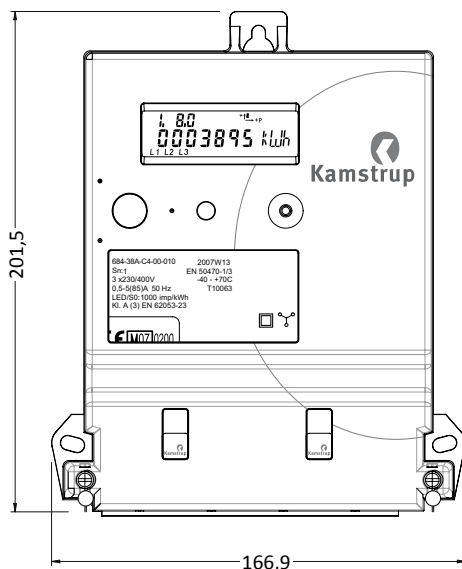
Если счетчик оснащен встроенной радиосвязью для удаленного считывания показаний, счетчик автоматически подключается в радио сеть. Встроенный радиопередатчик оснащен внутренней антенной. Уровень радио сигнала можно проверить с помощью ручного терминала. Если радио сигнал слишком слаб, необходимо подключить внешнюю антенну. Имеющиеся антенны описаны в документации.

Установка в счетчик коммуникационного модуля может повлиять на радиосвязь, обратитесь на Kamstrup за консультацией.

С функцией отключения

Для этого типа счетчика необходимо проверить, чтобы красный/зеленый светодиод не горел. Это означает, что питание потребителя отключено.

Установочные размеры



Схемы подключения

Схема подключения обозначена на этикетке с типовым обозначением счетчика.

