

Bruksanvisning för OMNIPOWER elmätare

Basic 1 – Display konfiguration 402

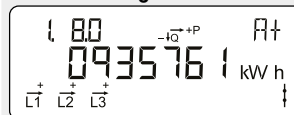
OBIS kod
Menyvalsnummer.

Fasindikering
L1, L2 och L3 lyser individuellt vid inkommande spänning på aktuell fas. Pilarna indikerar aktuell strömriktning.

Optiskt infrarött öga
För avläsning och programmering av data.

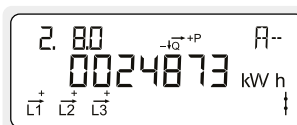
S0 diod
Bliktar 1000 gånger per kWh.
Med tryckknappen skiftar displayen, skiftet sker när knappen släpps.
Ca. 2 minuter efter sista knapptryck återgår displayen automatiskt till att visa ackumulerad energi i kWh.

Normalvisning



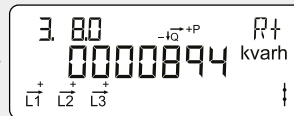
Akkumulerad aktiv positiv energi

Total elförbrukning från elnätet.
Mäts i kilo-watt-timmar [kWh].



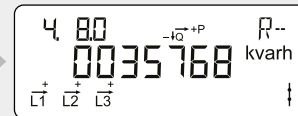
Akkumulerad aktiv negativ energi

Total elproduktion till elnätet.
Mäts i kilo-watt-timmar [kWh].



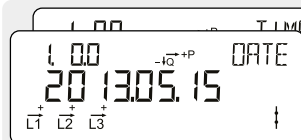
Akkumulerad reaktiv positiv energi

Total reaktiv elförbrukning från elnätet.
Mäts i kilo-volt-ampere-reaktiva-timmar [kvarh].



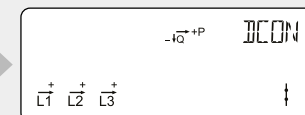
Akkumulerad reaktiv negativ energi

Total reaktiv elproduktion till elnätet.
Mäts i kilo-volt-ampere-reaktiva-timmar [kvarh].

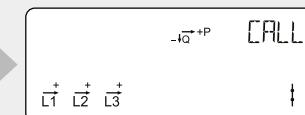


Datum och tid

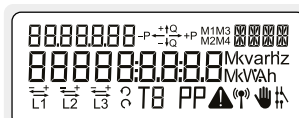
Displayen skiftar mellan datum och tid i mätaren.



Manuell kontroll av brytare

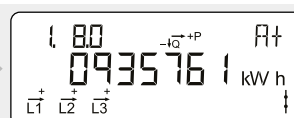


Reserverat för nätbolaget



Displaytest

Samtliga segment i displayen tänds och släcks under detta test.



Akkumulerad aktiv positiv energi

Total elförbrukning från elnätet.
Mäts i kilo-watt-timmar [kWh].