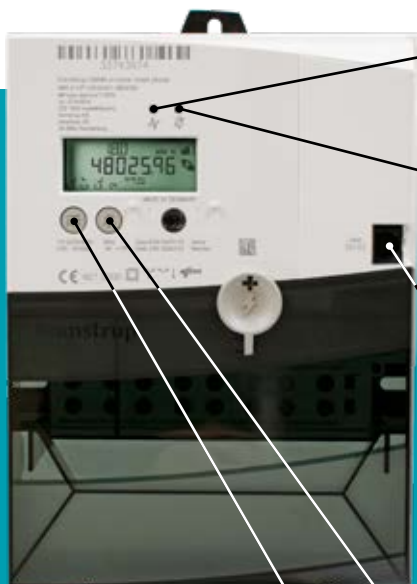


Användarmanual för Kamstrup OMNIA® e-meter

kamstrup



SO-dioden blinkar gult med en frekvens av 1000 blinkningar per kWh av importerad el.



Brytardiode blinkar rött när den interna brytaren är frånkopplad och när det är möjligt att koppla till spänningen igen. För att koppla tillbaka spänningen, tryck och håll in Brytarknappen i mer än 3 sekunder. Lyser brytardiode konstant rött är brytarfunktionen låst av nätägaren, kontakta då kundtjänst.



Här kan du koppla in en RJ12-kompatibel smart hem-enhet med hjälp av en lämplig kabel.

HAN-porten är en envägskanal för att få ut mätdata från elmätaren till utrustningen du ansluter.

Innan du kan använda HAN-porten måste nätägaren aktivera den. Kontakta kundtjänst eller se hemsidan för mer information om hur du aktiverar HAN-porten.



Tryck på **Brytarknappen** i mer än 3 sekunder för att koppla från spänningen till din anläggning.

För att koppla tillbaka spänningen, tryck och håll in knappen i mer än 3 sekunder igen.



Tryck på **Menyknappen** för att ändra vad som visas på skärmen.

Efter 2 minuter återgår skärmen automatiskt till att visa [1.8.0] förbrukning, importerad el från elnätet.

Vissa mätare växlar mellan visning [1.8.0] importerad el och [2.8.0] exporterad el.

Hur du ser din elförbrukning i displayen

Värdet som visas i skärmen identifieras med en så kallad OBIS-kod som visas överst till vänster.



Några exempel:

- 1.8.0. Mätarställning som visar den förbrukade elen som importerats från elnätet (i kWh).
- 2.8.0. Mätarställning som visar överskott av producerad energi (t.ex. från solpaneler), som exporterats till elnätet (i kWh).
- 1.7.0 visar den importerade effekten från elnätet just nu (i kW).
- 2.7.0 visar den producerade effekten som exporterats till elnätet just nu (i kW).
- 3.8.0 och 4.8.0 visar så kallad positiv och negativ reaktiv effekt (i kVarh).
- En annan siffra än "0" på den tredje platsen anger att det visade värdet representerar en specifik tariff.