

Handleiding

**Kamstrup 382**





## LCD display

De fase indicatoren (L1, L2 en L3) hebben de hierna omschreven functies.

Vanaf de reset (spanningsloos maken) van de meter:

Indicatoren L1, L2, L3	Betekenis
Ingeschakeld	De fasespanning is hoger dan het minimum van 160V en de vermogensafname is hoger dan het minimum van 2,3W.
Uitgeschakeld	De fasespanning is lager dan het minimum van 160V.
Knippert	De fasespanning is hoger dan het minimum van 160V en de vermogensafname is lager dan het minimum van 2,3W.

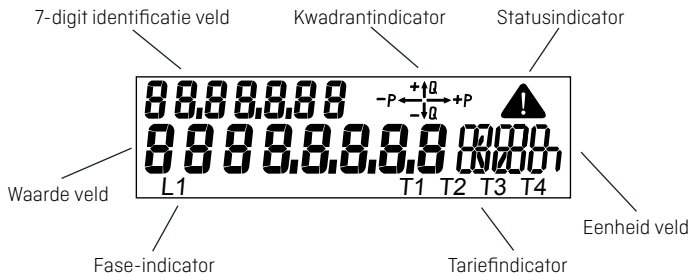
Na 4 uur in bedrijf:

Indicatoren L1, L2, L3	Betekenis
Ingeschakeld	De fasespanning is hoger dan het minimum van 160V
Uitgeschakeld	De fasespanning is lager dan het minimum van 160V

Als de belasting boven de minimum limiet ligt, zal de consumptie zichtbaar worden in de kwadrantindicator als de elektriciteitsmeter hiervoor is geconfigureerd. Hiervoor kan ook het LED worden gebruikt als de kwadrantindicator niet is geselecteerd.

De gemeten eenheid is zichtbaar aan de rechterzijde van het display.

De tariefindicator geeft het actieve tarief aan.



### Aansluitklemmen

	Meer-aderig	7-aderig	Massief/ terminals	
Koper terminal 35 mm <sup>2</sup>	≥ 10 mm <sup>2</sup>	≥ 10 mm <sup>2</sup>	≥ 4 mm <sup>2</sup>	Dwarsdoorsnede: 1,5 – 25 mm <sup>2</sup> 1,5 – 35 mm <sup>2</sup>
Staal terminal 35 mm <sup>2</sup>	≥ 6 mm <sup>2</sup>	≥ 6 mm <sup>2</sup>	≥ 1,5 mm <sup>2</sup>	Type schroef: Pz 2
Staal terminal 25 mm <sup>2</sup>	≥ 6 mm <sup>2</sup>	≥ 6 mm <sup>2</sup>	≥ 1,5 mm <sup>2</sup>	Aandraaimoment: 2,5 – 3 Nm

### Met ingebouwde radiofunctie

Als de elektriciteitsmeter is voorzien van geïntegreerde radiofunctionaliteit voor afstandsuitlezing zal de elektriciteitsmeter automatisch verbinding maken met het radionetwerk. De geïntegreerde radio heeft een interne antenne. De radiosignaalsterkte kan worden uitgelezen door een hand-held terminal. Er moet een externe antenne worden toegepast als het radiosignaal te zwak is.

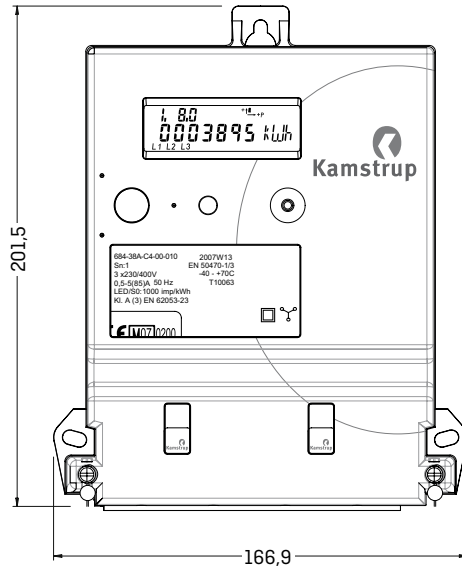
Raadpleeg de geldige documentatie voor de beschikbare antennes.

Het monteren van een communicatiemodule kan de bestaande communicatie beïnvloeden. Neem hiervoor contact op met Kamstrup.

### Met afschakelfunctie

Met dit type meter moet worden gecontroleerd of de LED niet is brandt. Als de LED brandt is de voeding naar de eindgebruiker uitgeschakeld.

### Afmetingen



### Aansluitschema

Het geldige aansluitschema wordt aangegeven op het typelabel, onder het deksel.

