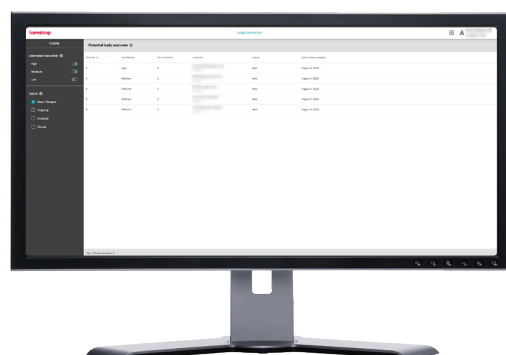


---

## Analysdata för smart vattenmätning

- Webbläsarbaserad plattform för dataanalys
- Intuitiva kontrollpaneler och detaljerad översikt över distributionsnätet
- Få en kontinuerlig överblick över era vattenförluster och potentiella läckor
- Hitta läckage i servisledningar

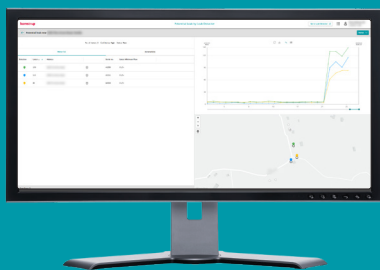


# Din verktygslåda för analys

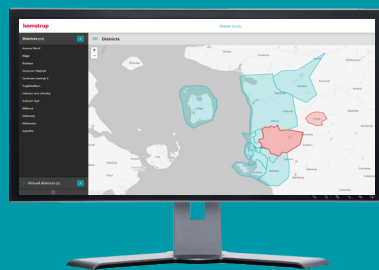
Värdet av er smarta mätdata sträcker sig långt bortom korrekt debitering. Med rätt verktyg kan ni omvandla data till handlingsbara insikter. Water Intelligence är er analysplattform för smart vattenmätning, och med den kan ni gå från att föreställa er "Tänk om" till "Gör så här".

Water Intelligence är en webbläsarbaserad plattform som ger er de insikter ni behöver för att effektivt rikta era insatser. Er mätdata organiseras, visualiseras och analyseras automatiskt – vilket ger er en total överblick över vattenförluster i distributionsnätet och gör det möjligt att upptäcka både servisledningar med förhöjd läckagerisk och distributionsledningar med potentiella läckor.

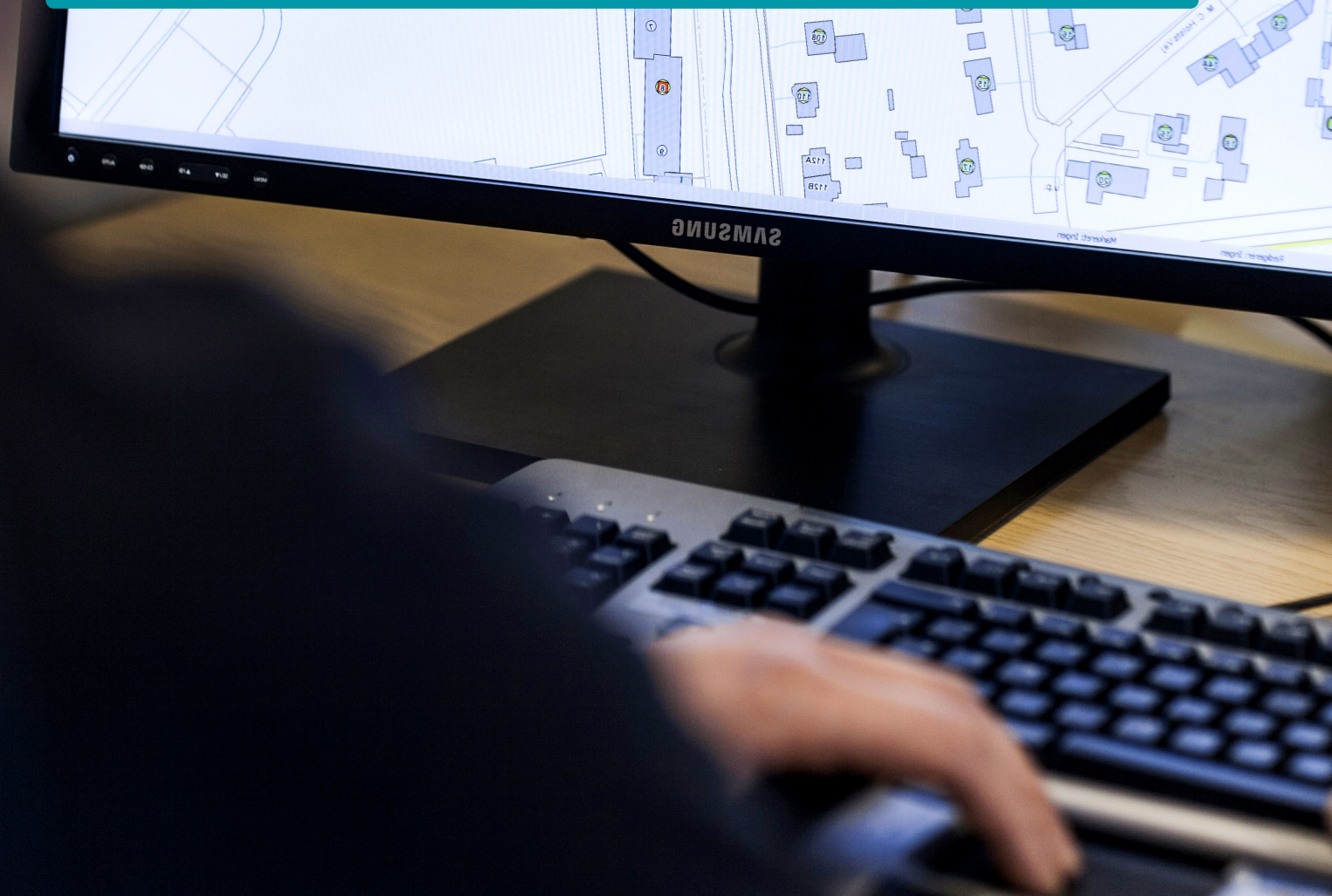
## Moduler i Water Intelligence



Leak Detector hjälper dig att lokalisera läckor i servisledningar och distributionsnät



District Analyser ger en kontinuerlig överblick över vattenförlusterna i era enskilda distrikt

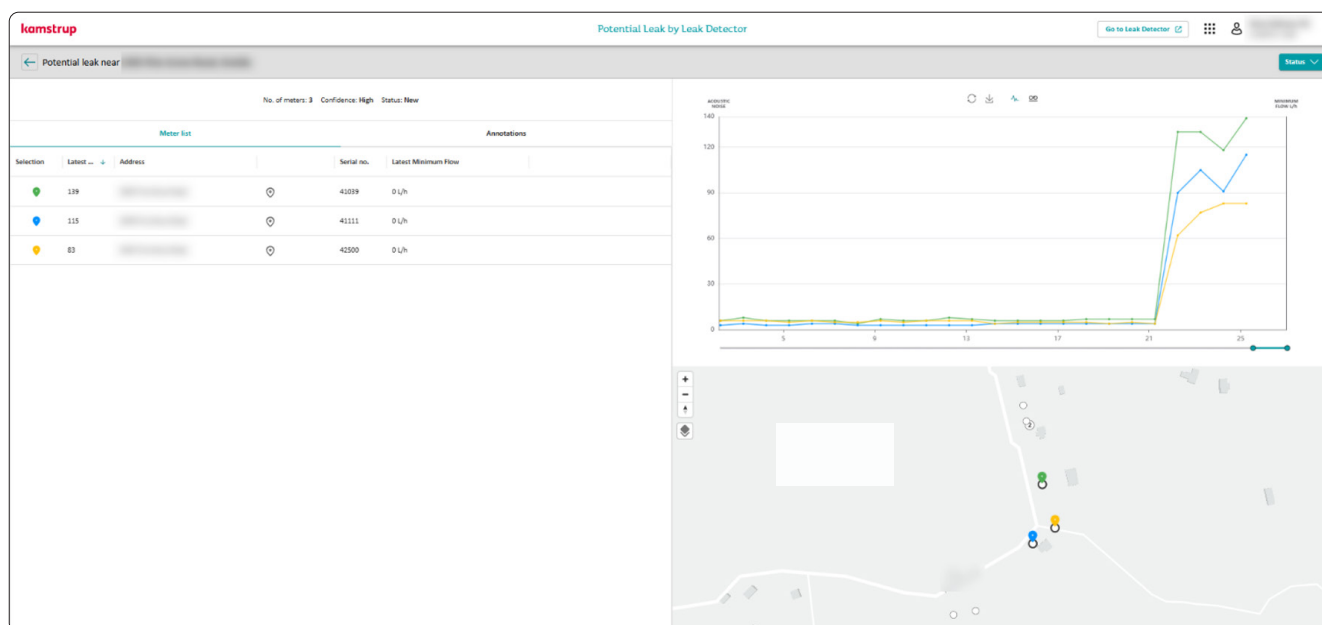


# Leak Detector

Läckagedetektering är ett ofta tidsödande, ineffektivt och dyrt arbete som baseras på en kombination av att pröva sig fram, teoretiska modeller eller magkänsla. Men så behöver det inte vara.

Leak Detector gör det möjligt att identifiera läckor i servisledningar och distributionsledningar genom att analysera akustiskt brus registrerat av vattenmätarna flowIQ® 2200 och/eller 3200. Med avancerade algoritmer övervakar systemet ljudmönster och flöden för att upptäcka avvikelser och bedöma sannolikheten för läckor. Funktionen "Potentiella läckor" identifierar mätare i närområdet med liknande ljudkurvor. Varje potentiell läcka utvärderas dagligen, rangordnas efter tillförlitlighetsnivå och prioriteras, så att du kan fokusera på de mest kritiska fallen. Genom att identifiera plötsliga förändringar i flöde och ljud hjälper systemet er att prioritera anläggningsdelar med förhöjd läckagerisk – vilket gör läcksökningen snabbare, smartare och mer effektiv.

Med snabbare och effektivare läckagedetektering kan ni minska kostnaden per identifierad läcka och snabbt åtgärda de läckor som ger störst effekt på att minska ert icke-intäktsgivande vatten. Djupgående kunskap om anläggningsdelar med förhöjd läckagerisk och om nätets allmänna skick gör det dessutom möjligt att styra de dagliga insatserna till rätt tid och plats – där de ger störst genomslag.



## Potentiella läckor

Identifierar platser med risk för läckage baserat på ljudmönster. En potentiell läcka kan bestå av en eller flera mätare. Om mätare ligger nära varandra, grupperas de som en enda potentiell läcka. Du kan jämföra ljudkurvor och se platserna direkt på kartan.

## Intuitiv filtrering

Filteralternativen låter dig styra vilka mätare som visas i översikten över potentiella läckor. Filtrera baserat på sannolikheten för läckage med hjälp av tillförlitlighetsindikatorn och se potentiella läckor i olika statuslägen.

## Kartbaserad översikt

Kartan i Leak Detector visar grupper av mätare med potentiella läckor i närområdet, där varje mätare är färgkodad. Det är också möjligt att integrera ledningsnätet i kartan.

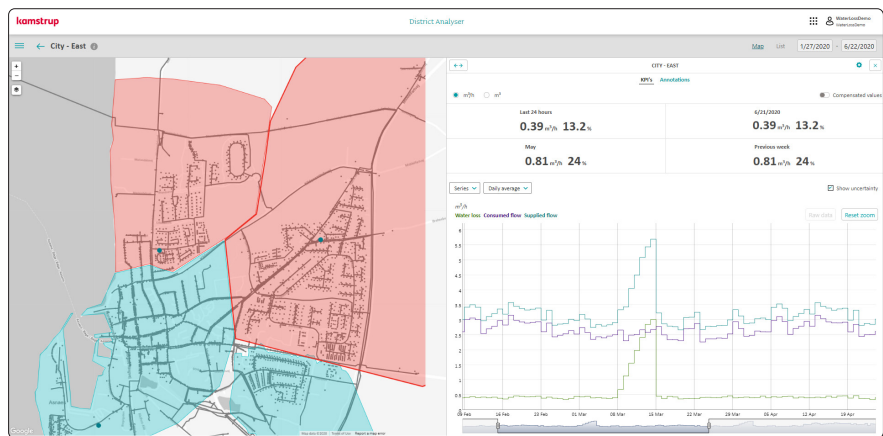
## Mätare av intresse (Mol)

Leak Detector identifierar automatiskt mätare med högst risk för läckage och markerar dem som Mol (Meters of Interest). Mol visar individuella mätare med läckagerisk. Funktionen "Potentiella läckor" grupperar Mol om de ligger nära varandra och har liknande ljudmönster.

# District Analyser

District Analyser ger er en komplett överblick över vattenförlusterna i ert distributionsnät, uppdelat i distrikt. Ni får en kartbaserad vy över hela ert ledningsnät, med information om aktuell vattenförlust och intuitiv färgkodning som visar status i varje distrikt utifrån förinställda tröskelvärden.

För varje distrikt får ni detaljerad information om inkommande flöde, förbrukning, nattflöde och vattenförlust. Detta gör att ni kan följa utvecklingen noggrant, rikta insatserna och agera så snart vattenförlusterna ökar i något distrikt.



## Vattenförlusterna visade per distrikt

Kartan över ert leveransområde ger en löpande överblick över vattenförlusterna i hela nätet.

Den intuitiva färgkodningen visar direkt statusen i varje distrikt baserat på era förinställda gränser för acceptabel vattenförlust.

## Detaljerad insyn i varje distrikt

För varje distrikt kan ni göra en djupdykning i vattenförluster, levererad volym, förbrukad volym och nattflöde.

Ni kan välja och växla mellan visningar baserade på det senaste dygnet, den senaste veckan, den senaste månaden, eller ange en specifik period.

## Följ utvecklingen

Ni kan ställa in KPI (Key performance Indicators) för att följa hur vattenförlusterna i ett visst distrikt utvecklas, för att snabbt få en överblick om något håller på att gå över styr.

KPI kan fastställas för varje enskilt distrikt och för hela distributionsnätet.

## Lägg till bakgrunds-information

Genom att lägga till anmärkningar kan ni dokumentera händelser i distributionsnätet som inte direkt framgår av data.

Det kan till exempel handla om en plötslig ökning av vattenförluster orsakad av en eldsvåda.

## Kamstrup AB

Vendevägen 89  
SE-182 32 Danderyd  
T: +46 (0)8-522 265 00  
info@kamstrup.se  
kamstrup.com