

Asennusvaiheet	
Tieto	1
Ulkopuolisen antennin asennus	2
Radion aktivointi	3
Verkon suorituskyvyn tarkistus	4
NB-LoT-verkon suorituskyky	5

Kamstrup A/S, Suomen toimisto
Lars Sonckin kaari 12
FI-02600 Espoo
P: (09) 2511 220
info@kamstrup.fi

1.1 Tieto

Mittarissa on erilaisia näyttövalikoita, ja valikon aktivointi tapahtuu magneetin avulla. Magneetti voi olla optinen IR-liitäntä.

On tärkeää varmistaa, että mittari on asennettu mahdollisimman hyvällä radioteholla, jotta mittarin akun käyttöikä olisi mahdollisimman pitkä. Jos mittari asennetaan huonoihin radioolosuhteisiin, mittarin akun käyttöikä lyhenee.

Mittarin radion aktivointi voidaan tehdä kahdella tavalla:

- 1 Aktivointi veden virtauksella
- 2 Aktivointi näyttövalikosta

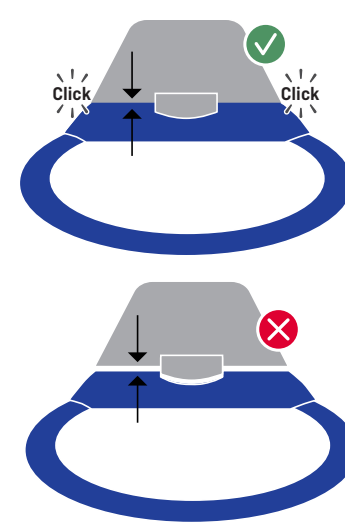
2.1 Ulkopuolisen antennin asennus

NB-LoT-antenni toimitetaan mittarin mukana. Se on asennettava ennen mittarin käyttöönottoa.

Työnä antenni mittariin	Työnä tiivistyskiinnikkeet mittariin
	
1	2

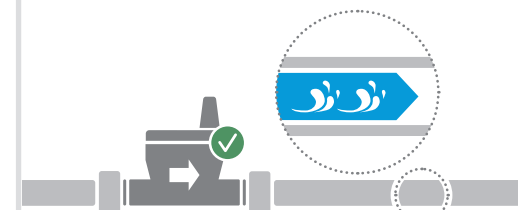
2.2 Ulkopuolisen antennin asennus

Varmista, että antennin ja sinisen renkaan väliillä ei ole rakoa ja että antenni napsahtaa paikalleen.




3.1 Radion aktivointi veden virtauksella

Radion aktivointi veden virtauksella

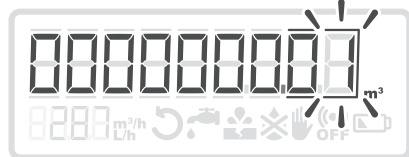


Näyttö ilman virtausta




3.2 Radion aktivointi veden virtauksella

Kun vesi virtaa mittarin läpi, radio kytkeytyy automaattisesti päälle.




Tämän jälkeen mittari suorittaa automaattisesti verkon "CALL"-toiminnon. Tämä verkon "CALL"-toiminto voi kestää jopa minuutin. Mittari kirjoittaa "donE" vasempaan alakulmaan, jos yhteys onnistuu.



Jos "donE" ei näy näytössä, katso "Verkon suorituskyvyn tarkistus".

3.3 Radion aktivointi näyttövalikosta



1 – 2 – 3 sek

Aktivoi valikko pitämällä magneettia mittarin optisen IR-liitännän päällä 3 sekunnin ajan. Kun aktivoitu, kaikki näytön segmentit näkyvät.



Kamstrup A/S - 55123441_AI_FI_01_2025



Siirry kohtaan **"dont CALL"** asettamalla magneetti mittarin optisen IR-liitännän päälle 1 sekunniksi.
"dont CALL" alkaa vilkkua 5 sekunnin kuluttua



1 sekunti

Aktivoi **"do CALL"** asettamalla magneetti optisen IR-liitännän päälle 1 sekunniksi.



1 sekunti



Mittari palaa lailliseen tilavuusnäyttöön ja suorittaa verkon soiton.
Tämä voi kestää useita minutteja.

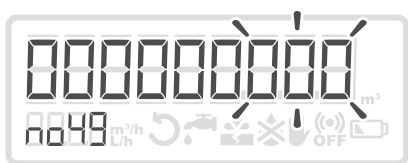
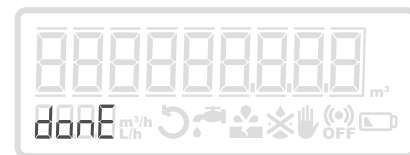


5 sek

Mittari näyttää **"done"** vasemmassa alakulmassa, kun yhteys onnistuu



Mittarin käyttöönoton aikana on tärkeää tarkistaa verkon suorituskyky seuraamalla näitä vaiheita:
Jos mittarin näytössä ei lue **"done"** käyttöönoton aikana: tarkista viestintätila näyttövalikosta **"no49"**.



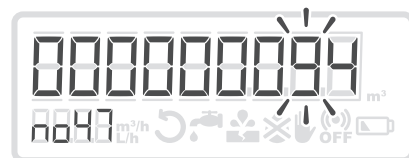
Tyypilliset tilakoodit asennuksen aikana:

- 255: Ei soittoa/yhteyttä yritetty vielä
- 0: Lähetys onnistui
- 1: Odottaa rekisteröintiä verkkoon
- 3: Odottaa kuittausta
- 7: Lähetys onnistui, mutta kaikkia tietoja ei toimitettu
- 10: Lähetys odottaa
- 33: Yhteys odottaa



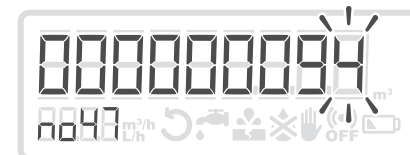
Tarkista radiolinkin laatu tila valikossa **"no47"**.
Toiseksi viimeinen numero (9) näyttää verkkoyhteyden:

- 9: Yhdistetty NB-IoT-verkkoon
- 0: Ei yhdistetty NB-IoT-verkkoon



Viimeinen numero näyttää yhteyden laadun, jos yhteys on saavutettavissa:

- 0: Huono
- 1: Heikko
- 2: Keskitaso
- 3: Hyvä
- 4: Erinomainen



Jos viimeinen numero on 1 tai alle = Yhteys ei ole kunnossa

4 = Erinomainen	} Hyväksyttävä
3 = Hyvä	
2 = Keskitaso	
1 = Heikko	} Ei hyväksyttävä, tarkista antenniyhteys
0 = Huono	



On mahdollista tarkistaa mittarin verkon suorituskyky mittarin näytöstä. Kamstrup suosittelee aina tarkistamaan mittarin radiotehon ja varmistamaan, että suorituskyky on vähintään keskitasoa.



On tärkeää varmistaa, että mittari on asennettu mahdollisimman hyvällä radioteholla, jotta mittarin akun käyttöikä olisi mahdollisimman pitkä. Jos mittari asennetaan huonoihin radioolosuhteisiin, esim. mittarikaivoon, on suositeltavaa tarkistaa verkon suorituskykytila.