

# Multi-Utility Controller (MUC)

**kamstrup**

MUC gør det muligt at aflæse alle målere i det samme system ved at bruge den samme infrastruktur



## **Fuldt udbytte af dit AMR-system**

Aflæs alle målerne i hjemmet fra et enkelt punkt ved kun at bruge en infrastruktur.

MUC er et trådløst modul med datalogger, der er beregnet til at indsamle data fra varme-, køle-, vand- og gasmålere. Systemet kan installeres som et integreret modul i elmåleren eller som en separat enhed.

## **Standardiseret løsning**

Løsningen er baseret på europæiske standarder, der sikrer krydsbetjening og gør det muligt at aflæse målere fra andre producenter.

## **Plug-and-play- installation**

MUC-enheden starter konfigurationen automatisk, når den er installeret, og alle relevante data bliver ind- og udlæst.

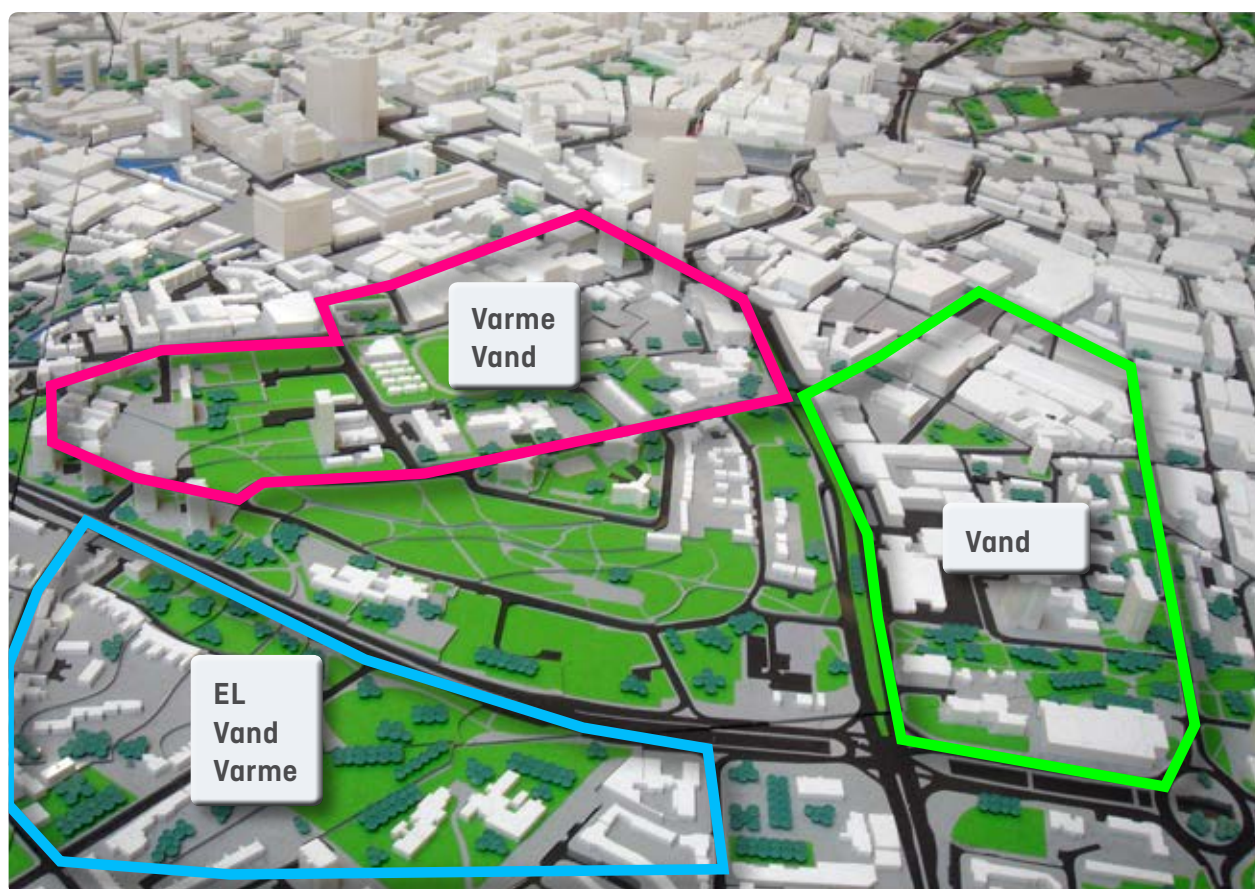


## MUC

– en enkel løsning på en kompliceret opgave

MUC løser komplicerede opgaver fra flere forskellige forsyningsselskaber. Ved at oprette en enkelt infrastruktur til transmission af alle forbrugsdata er MUC en stærk løsning til flerstrengede forsyningsselskaber og anvendelser, hvor forskellige måler typer skal kunne betjenes på kryds og tværs.

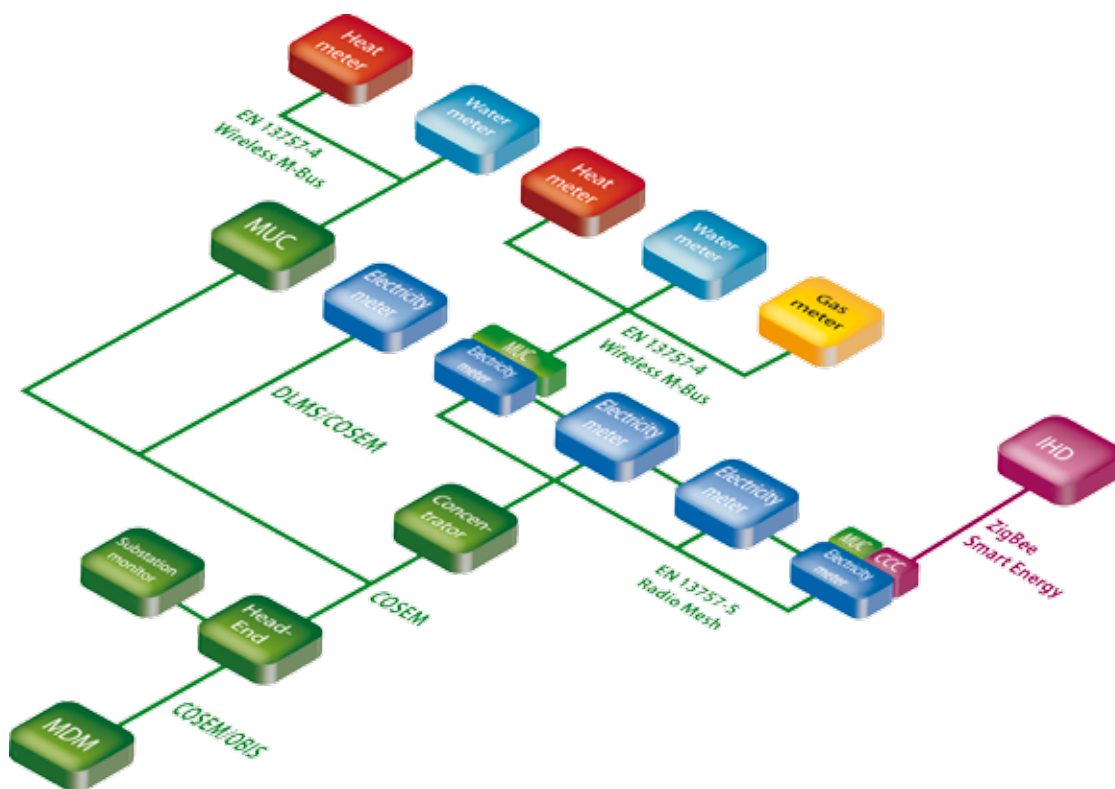
Få fordel af den standardiserede løsning ved at blive uafhængig af fabrikat, og bland målerne efter dit eget valg. I områder, hvor forsyningsselskabet ikke selv har ansvaret for elmålerne, kan det selvstændige MUC-system anvendes.





## MUC

– sådan integreres det i dit system



*MUC vist i et datasystem både som integreret i en el-måler og som en selvstændig enhed.*

Illustrationen giver en komplet oversigt over hele systemet. MUC vil være en del af det eksisterende netværk.

Ved at kombinere Radio Mesh Network eller GPRS-netværk med trådløs M-Bus får du den perfekte kombination af trådløse medier.

Neighbourhood Area Network (NAN) er baseret på Radio Mesh-teknologi og Home Area Network (HAN) er baseret på trådløs M-Bus-teknologi.

MUC-løsningen binder de forskellige netværk sammen i et perfekt samvirke.



## Sådan kommer du i gang med MUC

Det er muligt at udlæse alle MUC-enheder både radio og GPRS.

Når enheden er installeret i en elmåler, bruger MUC den integrerede radio i måleren, eller den kan være en GPRS-variant.

Den selvstændige MUC-enhed kan monteres øverst i en ekstern boks. Bunden af boksen kan omstilles til at være GPRS, radio eller IP.

### Fakta om MUC

- Flerstrengt udlæsning af varme-, køle-, vand- og gasmålere
- Løsning baseret på europæiske standarder
- Sikker løsning med krypterede data
- 15-min. og 60-min. logning af data fra tilsluttede målere
- Kombinerer Radio Mesh Network med trådløs M-Bus
- Plug-and-play-installation.

### Understøttede målere:

Direkte elmålere fra L-generation  
MULTICAL® 21, 61, 62  
MULTICAL® 402  
MULTICAL® 601, 602  
MULTICAL® 801  
Varme-, vand- og gasmålere  
fra andre producenter

### Understøttede systemer:

EMS10  
CDAPI  
UtiliDriver®

### Kamstrup A/S

Industrivej 28, Stilling  
DK-8660 Skanderborg  
T: +45 89 93 10 00  
F: +45 89 93 10 01  
info@kamstrup.dk  
kamstrup.dk

Think forward