

## Ghid de utilizare a afișajului contoarelor de energie electrică Kamstrup OMNIPOWER®

Advanced 1 – Configurație afișaj 321

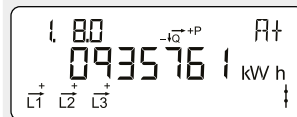
**Cod OBIS**  
Număr de identificare.

**Indicator fază**  
L1 clipește când există tensiune pe fază.  
Săgeata indică sensul curentului.

**Interfață optică infraroșu**  
Pentru citire și programare.

**LED SO**  
Clipsește de 1,000 de ori per kWh.  
Schimbarea afișajului din buton – schimbarea are loc după eliberarea butonului.  
După circa 2 minute după ultima apăsare a butonului, afișajul revine la secvența 1.8.0 – energia electrică consumată în kWh.

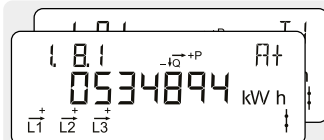
### Vizualizare normală



### Accumulated active positive energy

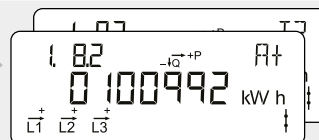
Consum total de energie electrică din rețeaua electrică.  
Se măsoară în kilowați oră [kWh].

2



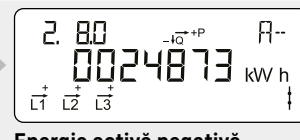
### Energie activă pozitivă acumulată la tariful 1

Consum total de energie electrică din rețeaua electrică la tariful 1.  
Se măsoară în kilowați oră [kWh].



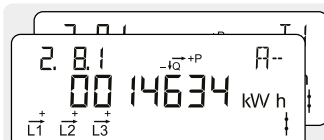
### Energie activă pozitivă acumulată tarif 2

Consum total de energie electrică din rețeaua electrică la tariful 2.  
Se măsoară în kilowați oră [kWh].



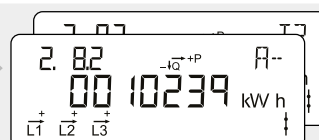
### Energie activă negativă acumulată

Producția totală de energie electrică activă indusă în rețeaua electrică.  
Se măsoară în kilowați oră [kWh].



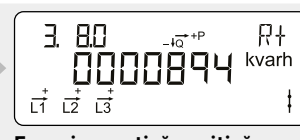
### Energie activă negativă acumulată tarif 1

Consum total de energie electrică activă indusă în rețeaua electrică la tariful 1.  
Se măsoară în kilowați oră [kWh].



### Energie activă negativă acumulată tarif 2

Consum total de energie electrică indusă în rețeaua electrică la tariful 2.  
Se măsoară în kilowați oră [kWh].

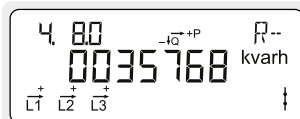


### Energie reactivă pozitivă acumulată

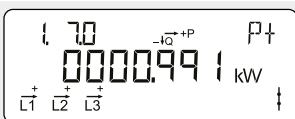
Consum total de energie electrică reactivă din rețeaua electrică.  
Se măsoară în kilovolt-amperi reactiv oră [kvarh].

2

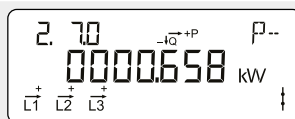
1



**Energie reactivă negativă acumulată**  
 Producția totală de energie electrică reactivă indusă în rețeaua electrică.  
 Se măsoară în kilovolt-amperi reactiv oră [kvarh].



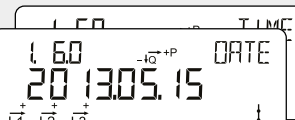
**Putere activă pozitivă actuală**  
 Consum instantaneu de putere electrică activă din rețeaua electrică.  
 Se măsoară în kilowați [kW].



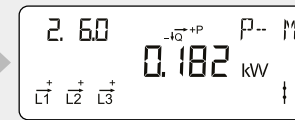
**Putere activă negativă actuală**  
 Producție de putere electrică activă instantanee indusă în rețeaua electrică.  
 Se măsoară în kilowați [kW].



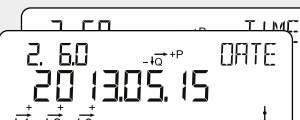
**Putere activă pozitivă max**  
 Cel mai mare consum de putere activă din rețeaua electrică, înregistrat în perioada de debitare curentă.  
 Se măsoară în kilowați [kW].



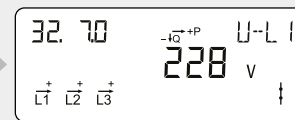
**Etichetă de timp pentru putere activă pozitivă max**  
 Etichetă de timp pentru cel mai mare consum de putere activă din rețeaua electrică, înregistrat în perioada de debitare curentă.



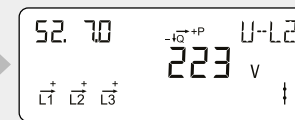
**Putere activă negativă max**  
 Producția maximă de putere electrică activă indusă în rețeaua electrică înregistrată în perioada de debitare curentă.  
 Se măsoară în kilowați [kW].



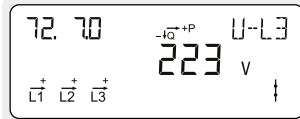
**Etichetă de timp pentru putere activă negativă max**  
 Etichetă de timp pentru producția maximă de putere electrică activă indusă în rețeaua electrică înregistrată în perioada de debitare curentă.



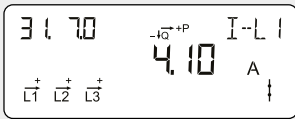
**Tensiune actuală faza L1**  
 Se măsoară în volți [V].



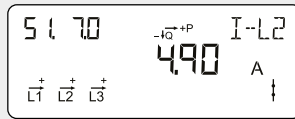
**Tensiune actuală faza L2**  
 Se măsoară în volți [V].



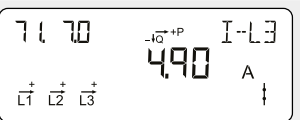
**Tensiune actuală faza L3**  
 Se măsoară în volți [V].



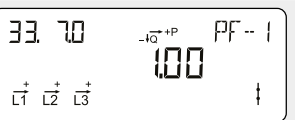
**Curent actual faza L1**  
 Se măsoară în amperi [A].



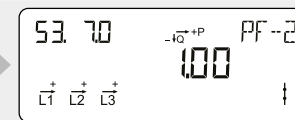
**Putere actuală faza L2**  
 Se măsoară în amperi [A].



**Putere actuală faza L3**  
 Se măsoară în amperi [A].



**Factor de putere actual faza L1**



**Factor de putere actual faza L2**

3

