

Installationsanleitung

• —————
OMNIPOWER - dreiphasig



Den Zähler gemäß dem am Typenschild des Zählers gezeigten Installationsplan anschließen. Abhängig von der Konfiguration zeigt die Displayanzeige einen Festwert an oder wechselt automatisch alle 10 Sekunden zwischen den gewählten Anzeigen.

Es ist möglich, die Displayanzeige beim Aktivieren des Druckknopfes manuell zu wechseln. Die Reihenfolge hängt von der Konfiguration des Zählers ab.

Lastprofil

Das Lastprofil darf nicht für Abrechnungszwecke verwendet werden.

Anweisungen zur Sicherheit und Installation

Der Zähler darf nur innerhalb der spezifizierten technischen Daten zur Messung der elektrischen Energie eingesetzt werden.

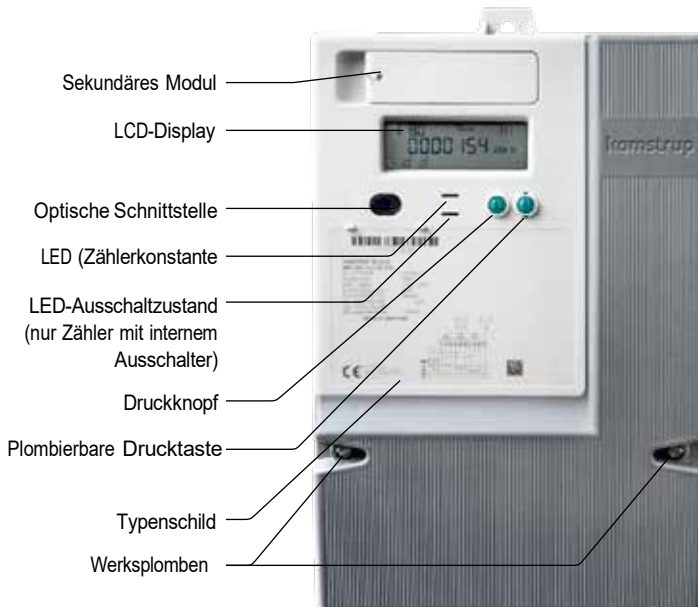
Bei Installationsarbeiten muss der Zähler spannungslos sein. Es kann lebensgefährlich sein, angeschlossene Teile zu berühren.

Die relevante Backup-Sicherung muss deshalb entfernt und so aufbewahrt werden, dass sie nicht von unautorisierten Personen eingesetzt werden kann.

Nationale Normen, Richtlinien, Regeln und Anweisungen müssen eingehalten werden. Nur autorisiertes Personal darf Stromzähler installieren.

Direkt angeschlossene Zähler müssen mit einer Backup-Sicherung für die am Zähler angegebenen Parametern geschützt werden.

Falls die "Richtlinien für Sicherheit und Montage" nicht befolgt werden, erlischt die Garantie.

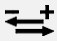


Die Zählerkonstante LED blinkt proportional zu verbrauchter aktiver Energie.

Plomben dürfen nur von autorisiertem Personal gebrochen werden.

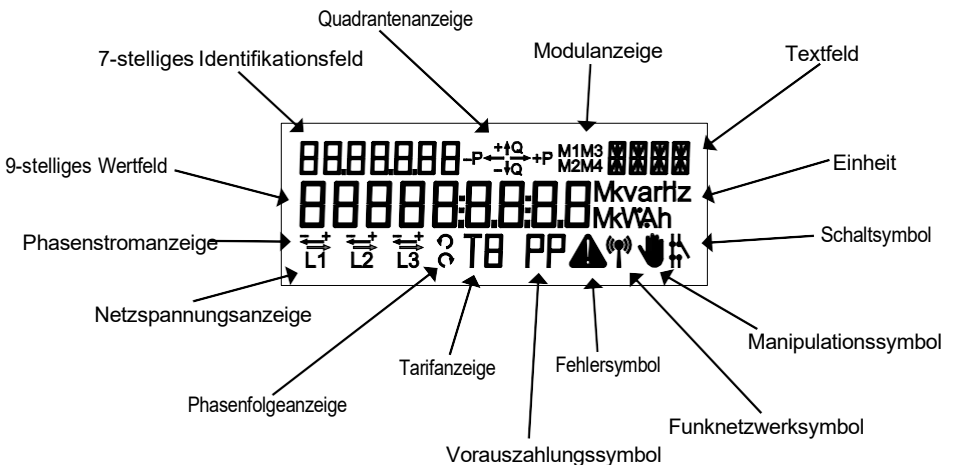
Die Phasenindikation hat mehrere Funktionen, die durch die Situationen unten beschrieben werden können.

Aus der Verbindung des Zählers:

Indikation L1, L2, L3	Indiziert
Eingeschaltet	Dass die Spannung über der Mindestgrenze (160 V) liegt
Ausgeschaltet	Dass die Spannung unter der Mindestgrenze (160 V) liegt
Indikation 	Indiziert
Eingeschaltet	Dass die Belastung über der Mindestgrenze (2,3 W) liegt
Ausgeschaltet	Dass die Belastung unter der Mindestgrenze (2,3 W) liegt

Wenn die Belastung über der Mindestgrenze liegt, wird ein Verbrauch durch die Quadrantenanzeige indiziert, wenn der Zähler für diese Anzeige konfiguriert ist.

Die Richtung der drei Phasenströme wird über die Pfeile über L1, L2 bzw. L3 indiziert.



Anschlussklemmen

	Mehradriges Kabel	7-adriges Kabel	Massives Kabel / Klemmen
35 mm ²	≥ 6 mm ²	≥ 6 mm ²	≥ 2,5 mm ²

Schraube : Pz 2 oder gerader Schlitz

Anzug: 2,5 – 3 Nm

Laststeuerung, Installation

Für Zähler mit Laststeuerungsrelais. Aufgrund der Verzögerung im Zähler ist es wichtig, dass der Zähler neu gestartet wird (off/on), wenn die Zeit im Zähler korrekt eingestellt ist. Dies platziert die Relais in der korrekten Position und stoppt den Verzögerungstimer.

Mit integriertem Funk

Wenn der Zähler mit eingebautem Funkmodul zur Fernauslesung geliefert worden ist, meldet sich der Zähler automatisch bei seinem Funknetzwerk an. Der eingebaute Funk ist mit einer internen Antenne ausgestattet. Die Stärke des Funksignals kann über das System ausgelesen werden. Ist das Funksignal zu gering, muss eine Zusatzantenne angeschlossen werden. Welche Antennen lieferbar sind entnehmen Sie der geltenden Unterlage für lieferbare Antennen.

Bei der Montage eines Kommunikationsmoduls im Modulbereich kann dies die Funkkommunikation beeinträchtigen. Kontaktieren Sie bitte Kamstrup A/S.

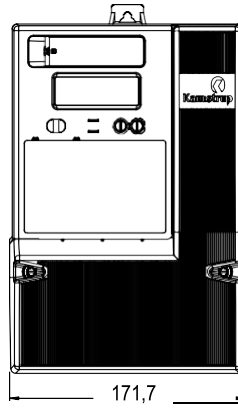
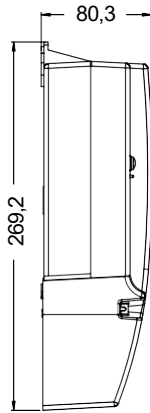
Mit Ausschaltfunktion

Wenn der Zähler mit eingebauter Schaltfunktion geliefert wurde, müssen Sie sicherstellen, ob die rote Diode ausgeschaltet ist. Die Diode gibt an, ob die Spannung beim Verbraucher angeschlossen (Diode ausgeschaltet) oder abgeschaltet (Diode eingeschaltet) ist.

Kurzschlussverbindung

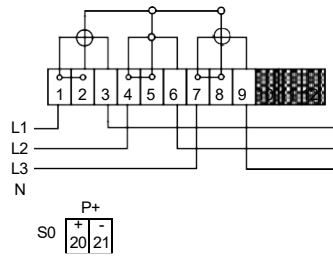
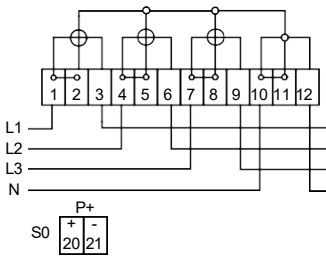
Wenn der 3-Phasen-zähler in Verbindung mit einer 1- oder 2-Phasen-Installation verwendet wird, darf keine Kurzschlussverbindung zwischen den nicht verwendeten Phaseneingängen des Zählers installiert werden.

Installationsmaße

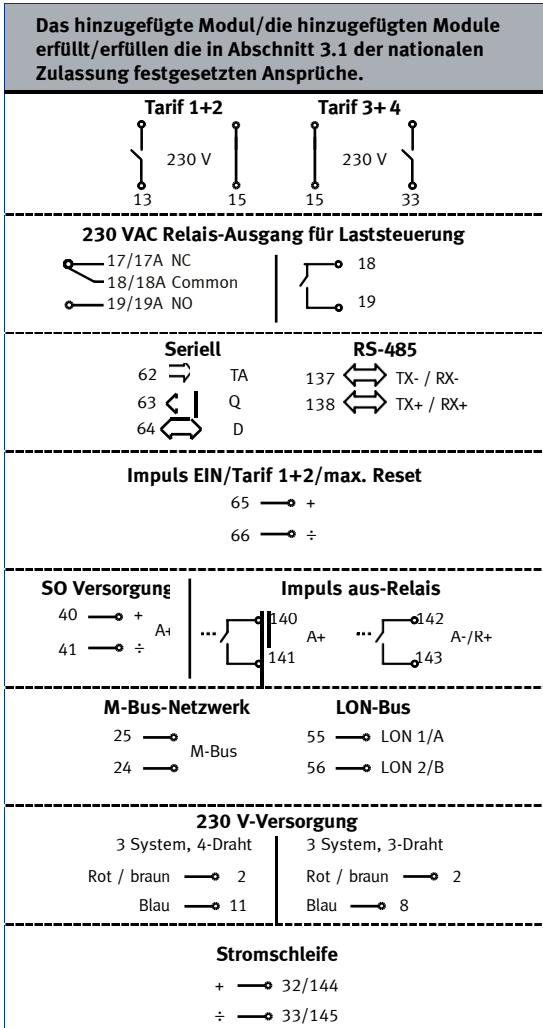


Schaltpläne

Der Schaltplan geht aus dem Typenschild des Zählers hervor.



Anschlussplan für Module



OMNIPower – dreiphasig