

Bedienungsanleitung für Kamstrup-Stromzähler

Advanced 1 – Anzeigeconfiguration 322

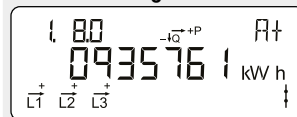
OBIS-Code
Identifikationsnummer.

Phasenanschluss
Leuchtet, wenn die Spannung an die jeweiligen Phasen angeschlossen ist. Die Pfeile zeigen die aktuelle Stromrichtung an.

Optisches Auge
Schnittstelle für das Versorgungs-unternehmen.

SO-LED
Blinkt 1.000 Mal pro kWh.
Mit der Taste wird die Anzeige gewechselt - der Wechsel erfolgt, wenn die Taste losgelassen wird. Etwa zwei Minuten nach der letzten Betätigung der Drucktaste kehrt die Anzeige zur Normalanzeige zurück.

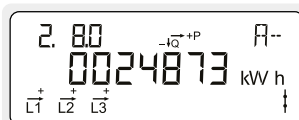
Normale Anzeige



Summierte positive Wirkenergie

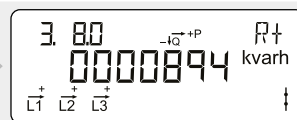
Gesamte Leistungsaufnahme aus dem Stromnetz.
Gemessen in Kilowattstunden [kWh].

2



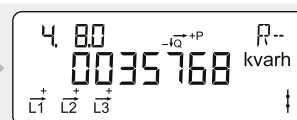
Summierte negative Wirkenergie

Gesamte Stromerzeugung für das Stromnetz.
Gemessen in Kilowattstunden [kWh].



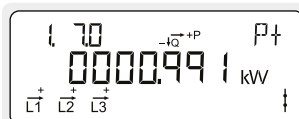
Summierte positive Blindenergie

Gesamte Blindleistungsaufnahme aus dem Stromnetz.
Gemessen in Kilovarstunden [kvarh].



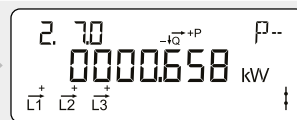
Summierte negative Blindenergie

Gesamte Blindstromerzeugung für das Stromnetz.
Gemessen in Kilovarstunden [kvarh].



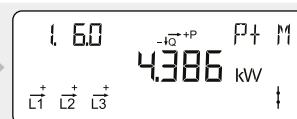
Aktuelle positive Wirkleistung

Die derzeitige Leistungsaufnahme aus dem Stromnetz.
Gemessen in Kilowatt [kW].



Aktuelle negative Wirkleistung

Die derzeitige Stromerzeugung für das Stromnetz.
Gemessen in Kilowatt [kW].

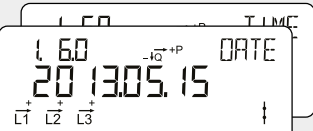


Positive max. Wirkleistung

Höchste Leistungsaufnahme aus dem Stromnetz, die in diesem Belastungszeitraum registriert wurde.
Gemessen in Kilowatt [kW].

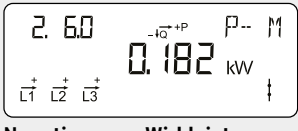
2

F 1



Zeitstempel für positive max. Wirkleistung

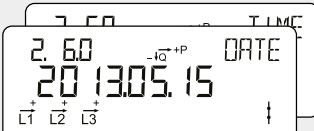
Zeitstempel für die höchste Leistungsaufnahme aus dem Stromnetz, die in diesem Belastungszeitraum registriert wurde.



Negative max. Wirkleistung

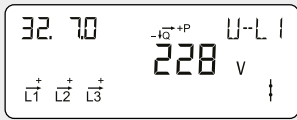
Höchste Stromerzeugung für das Stromnetz, die in diesem Belastungszeitraum registriert wurde.

Gemessen in Kilowatt [kW].



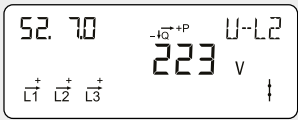
Zeitstempel für negative max. Wirkleistung

Zeitstempel für die höchste Stromerzeugung für das Stromnetz, die in diesem Belastungszeitraum registriert wurde.



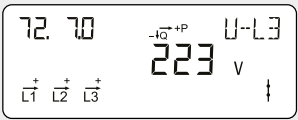
Aktuelle Spannung Phase L1

Gemessen in Volt [V].



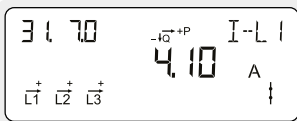
Aktuelle Spannung Phase L2

Gemessen in Volt [V].



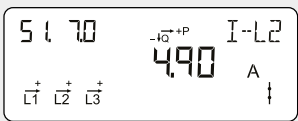
Aktuelle Spannung Phase L3

Gemessen in Volt [V].



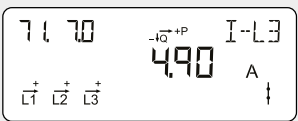
Aktueller Strom Phase L1

Gemessen in Ampere [A].



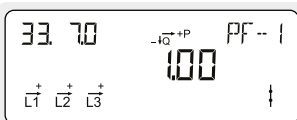
Aktueller Strom Phase L2

Gemessen in Ampere [A].

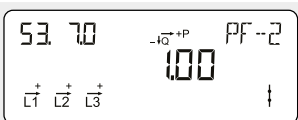


Aktueller Strom Phase L3

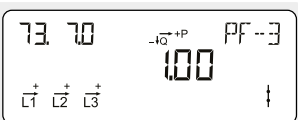
Gemessen in Ampere [A].



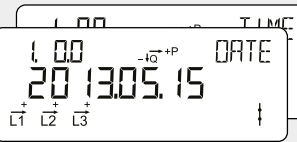
Aktueller Leistungsfaktor Phase L1



Aktueller Leistungsfaktor Phase L2

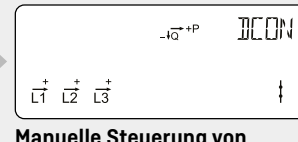


Aktueller Leistungsfaktor Phase L3

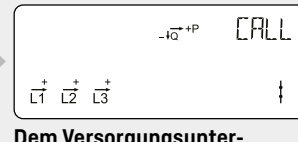


Datum und Zeit

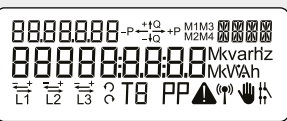
Das Display wechselt zwischen dem Datum und der Zeit im Zähler.



Manuelle Steuerung von Breaker

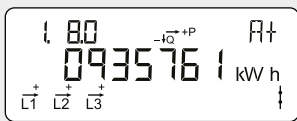


Dem Versorgungsunternehmen vorbehalten



Displaytest

Alle Segmente im Display schaltet sich während dieser Prüfung ein und aus.



Summierte positive Wirkenergie

Gesamte Leistungsaufnahme aus dem Stromnetz.

Gemessen in Kilowattstunden [kWh].

F 1