

## Bedienungsanleitung für Kamstrup-Stromzähler

### Advanced 2 – Anzeigekonfiguration 131

**OBIS-Code**  
Identifikationsnummer.

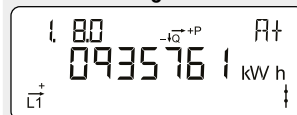
**Phasenanschluss**  
Leuchtet, wenn die Spannung an die jeweiligen Phasen angeschlossen ist. Die Pfeile zeigen die aktuelle Stromrichtung an.

**Optisches Auge**  
Schnittstelle für das Versorgungs-unternehmen.

**SO-LED**  
Blinkt 1.000 Mal pro kWh.

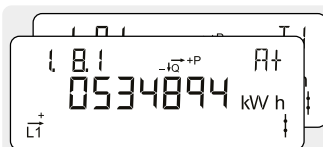
Mit der Taste wird die Anzeige gewechselt - der Wechsel erfolgt, wenn die Taste losgelassen wird. Etwa zwei Minuten nach der letzten Betätigung der Drucktaste kehrt die Anzeige zur Normalanzeige zurück.

#### Normale Anzeige

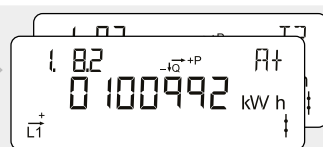


**Summierte positive Wirkenergie**  
Gesamte Leistungsaufnahme aus dem Stromnetz.  
Gemessen in Kilowattstunden [kWh].

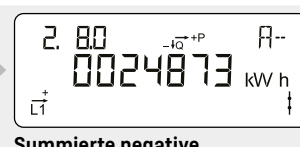
3



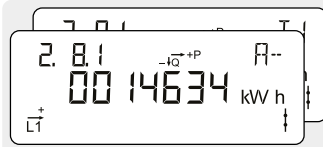
**Summierte positive Wirkenergie Tarif 1**  
Gesamte Leistungsaufnahme aus dem Stromnetz für Tarif 1.  
Gemessen in Kilowattstunden [kWh].



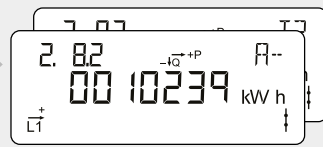
**Summierte positive Wirkenergie Tarif 2**  
Gesamte Leistungsaufnahme aus dem Stromnetz für Tarif 2.  
Gemessen in Kilowattstunden [kWh].



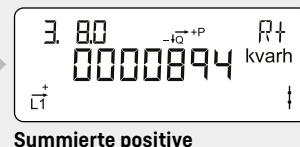
**Summierte negative Wirkenergie**  
Gesamte Stromerzeugung für das Stromnetz.  
Gemessen in Kilowattstunden [kWh].



**Summierte negative Wirkenergie Tarif 1**  
Gesamte Stromerzeugung für das Stromnetz für Tarif 1.  
Gemessen in Kilowattstunden [kWh].



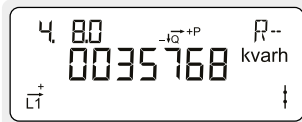
**Summierte negative Wirkenergie Tarif 2**  
Gesamte Stromerzeugung für das Stromnetz für Tarif 2.  
Gemessen in Kilowattstunden [kWh].



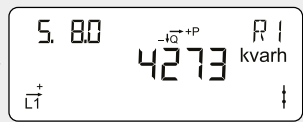
**Summierte positive Blindenergie**  
Gesamte Blindleistungsaufnahme aus dem Stromnetz.  
Gemessen in Kilovarstunden [kvarh].

2

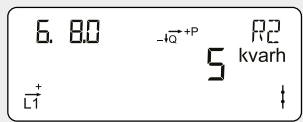
1



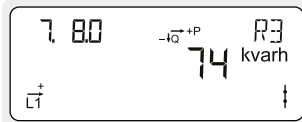
**Summierte negative Blindenergie**  
Gesamte Blindstromerzeugung für das Stromnetz.  
Gemessen in Kilovarstunden [kvarh].



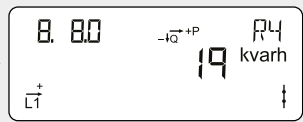
**Summierte Blindenergie R1**  
Gesamte induktive Blindleistungsaufnahme aus dem Stromnetz.  
Gemessen in Kilovarstunden [kvarh].



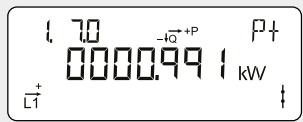
**Summierte Blindenergie R2**  
Gesamte kapazitive Blindstromerzeugung für das Stromnetz.  
Gemessen in Kilovarstunden [kvarh].



**Summierte Blindenergie R3**  
Gesamte induktive Blindstromerzeugung für das Stromnetz.  
Gemessen in Kilovarstunden [kVARh].



**Summierte Blindenergie R4**  
Gesamte kapazitive Blindleistungsaufnahme aus dem Stromnetz.  
Gemessen in Kilovarstunden [kVARh].



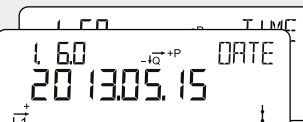
**Aktuelle positive Wirkleistung**  
Die derzeitige Leistungsaufnahme aus dem Stromnetz.  
Gemessen in Kilowatt [kW].



**Aktuelle negative Wirkleistung**  
Die derzeitige Stromerzeugung für das Stromnetz.  
Gemessen in Kilowatt [kW].



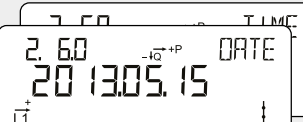
**Positive max. Wirkleistung**  
Höchste Leistungsaufnahme aus dem Stromnetz, die in diesem Belastungszeitraum registriert wurde.  
Gemessen in Kilowatt [kW].



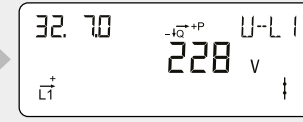
**Zeitstempel für positive max. Wirkleistung**  
Zeitstempel für die höchste Leistungsaufnahme aus dem Stromnetz, die in diesem Belastungszeitraum registriert wurde.



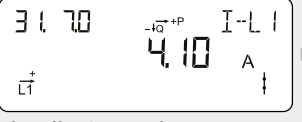
**Negative max. Wirkleistung**  
Höchste Stromerzeugung für das Stromnetz, die in diesem Belastungszeitraum registriert wurde.  
Gemessen in Kilowatt [kW].



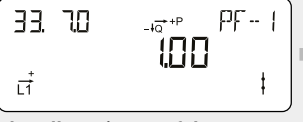
**Zeitstempel für negative max. Wirkleistung**  
Zeitstempel für die höchste Stromerzeugung für das Stromnetz, die in diesem Belastungszeitraum registriert wurde.



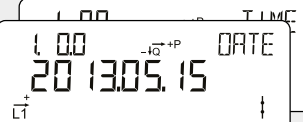
**Aktuelle Spannung Phase L1**  
Gemessen in Volt [V].



**Aktueller Strom Phase L1**  
Gemessen in Ampere [A].



**Aktueller Leistungsfaktor Phase L1**



**Datum und Zeit**  
Das Display wechselt zwischen dem Datum und der Zeit im Zähler.

3

