

Manual

Kamstrup 382 DIN



Instrucciones de uso

Conectar el medidor según las indicaciones anexas a la placa de características.

Dependiendo de la configuración, un registro fijo será visualizado o diferentes registros serán visibles cada 10 segundos.

Es posible cambiar el registro manualmente pulsando el botón frontal del medidor. Los valores dependen de la configuración del medidor.

Indicaciones de seguridad e instalación

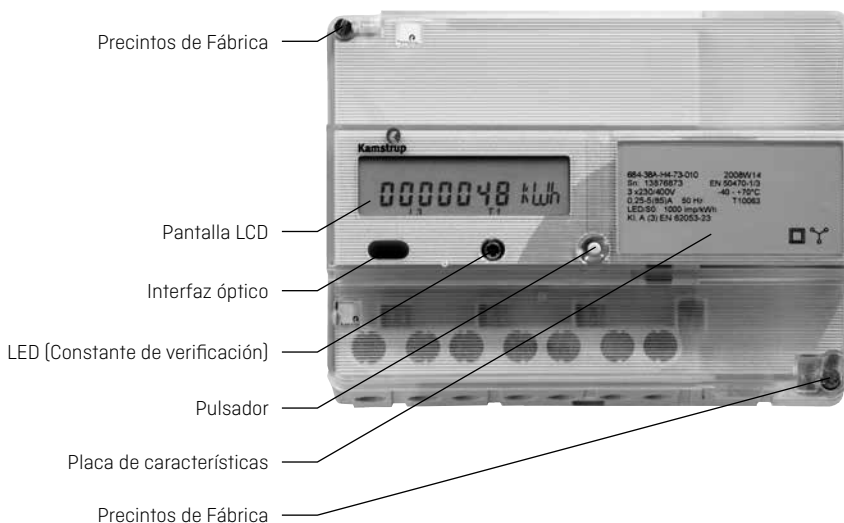
El medidor sólo debe usarse para medir consumos eléctricos y dentro de los rangos de consumo adecuados.

Es imprescindible cortar la corriente y tensión a toda la instalación mientras se instale el medidor. Es muy peligroso tocar componentes del medidor mientras esté alimentado.

Mientras se está manipulando la instalación, las protecciones de esta deben ser vigiladas para que no se toquen.

Hay que respetar todas las normas, recomendaciones y legislaciones vigentes en relación a la instalación. Sólo personal autorizado puede instalar medidores eléctricos.

Los medidores para conexiones directas deben ser protegidos contra cortocircuitos con protecciones en relación con la intensidad máxima.



El LED parpadea en proporción al consumo de energía activa.

Sólo personal autorizado puede romper el precinto de la distribuidora.

Pantalla LCD

Los indicadores de fase (L1, L2 y L3) tienen varias funciones resumidas en los siguientes dos cuadros.

Tras un reset (corte de tensión) del medidor y por 4 horas:

Estado de L1, L2, L3	Indican
Encendido	Tensión por encima del límite mínimo (160V) y carga por encima del límite mínimo (2.3W).
Apagado	Tensión por debajo del límite mínimo (160V).
Parpadeando	Tensión por encima del límite mínimo (160V) y carga por debajo del límite mínimo (2.3W).

Después de 4 horas de operación:

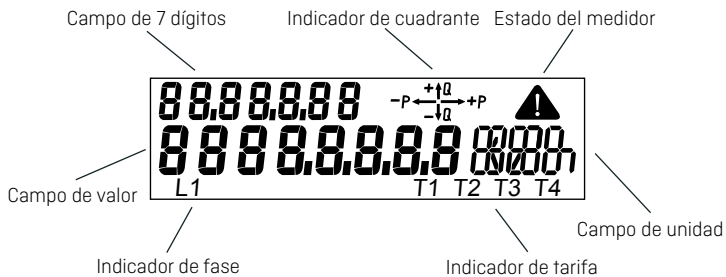
Estado de L1, L2, L3	Indican
Encendido	Tensión por encima del límite mínimo (160V).
Apagado	Tensión por debajo del límite mínimo (160V).

Si la carga excede el límite mínimo el consumo será indicado a través del indicador de cuadrante si el medidor está configurado con esta función.

Si el indicador de cuadrante no está habilitado, la única manera de comprobar que existe consumo es mediante el LED del medidor.

La unidad de medida se muestra en la parte derecha de la pantalla.

Indicador de la tarifa activa.



Bornas de conexión

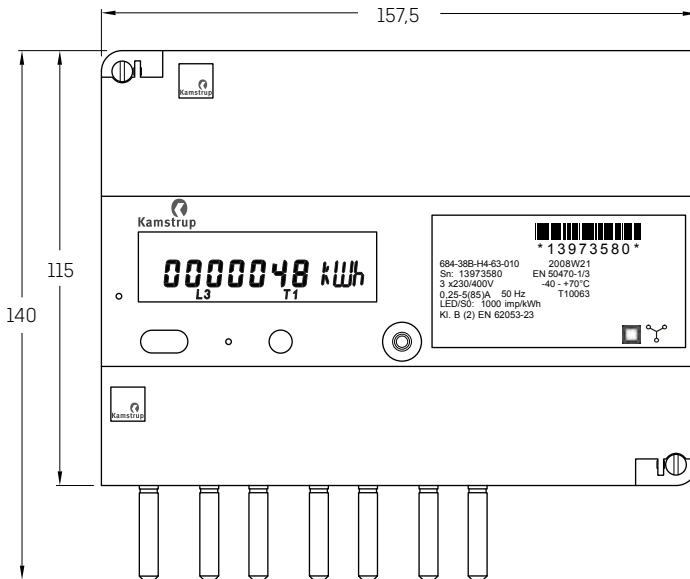
	Multi nucleo	Cable de 7 hilos	Alambre / terminal sólida
Terminal de cobre de 35 mm ²	≥ 10 mm ²	≥ 10 mm ²	≥ 2,5 mm ²
Terminal de acero de 35 mm ²	≥ 6 mm ²	≥ 6 mm ²	≥ 1,5 mm ²
Terminal de acero de 25 mm ²	≥ 6 mm ²	≥ 6 mm ²	≥ 1,5 mm ²

Versiones con comunicación radio integrada

Si el medidor se suministra con comunicación vía radio integrada para el establecimiento de lectura remota, automáticamente se conectará a una red de radio. El medidor está equipado con una antena interna. El nivel de la señal de radio puede ser leído mediante un terminal portátil de lectura (TPL). Si la señal de radio es muy débil debe conectarse una antena externa. Por favor consulte la tarifa vigente para antenas disponibles.

Instalar una tarjeta de comunicación extra puede influir en la lectura remota, por favor contactar con Kamstrup para estos casos.

Dimensiones para la instalación



Esquemas de conexión

El esquema de conexión correcto, aparece anexo a la placa de características.

