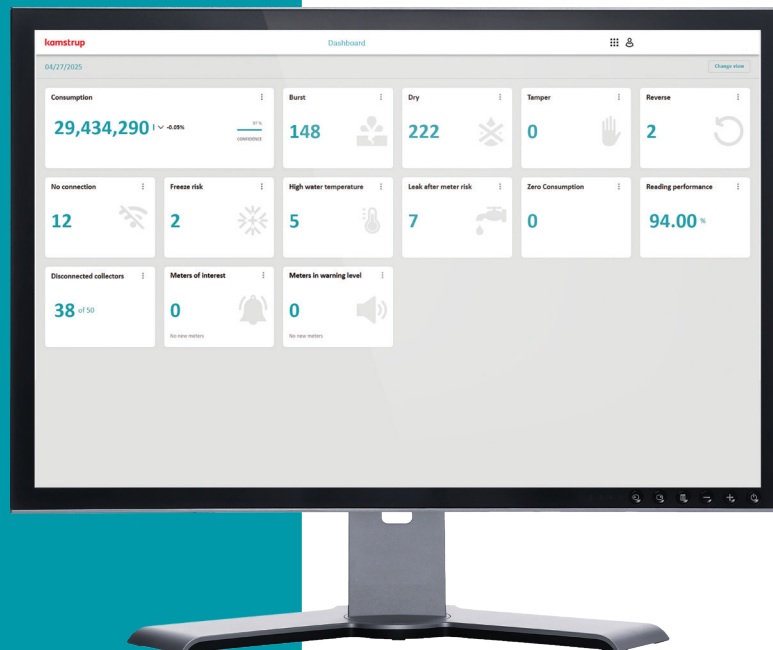


Datablad

flowIQ® Smart Water Platform

Intuitiv, skalerbar, cloud- og app-baseret enkel platformsløsning til aflæsning og håndtering af data fra intelligente vandmålere

- Kraftfuld og fleksibel dataintegration og API-understøttelse
- App med indbygget målerinstallationsværktøj
- Effektiv alarmhåndtering
- Notifikationer i næsten realtid



flowIQ® Smart Water Platform: Banebrydende software til handlingsorienteret indsigt

flowIQ® Smart Water Platform er Kamstrups softwareløsning, som er designet til at give handlingsrettet indsigt i forbrug på både forsynings- og kundesiden, samt intelligent alarm- og netværksstyring. Det brugervenlige design gør det nemt at navigere, så brugerne let kan skabe overblik og holde styr på unormalt forbrug og målerens tilstand gennem effektiv filtrering og proaktive meddelelser fra et visuelt perspektiv. Dashboardet giver et hurtigt overblik over alarmer og andre nøgletal, hvilket gør det nemt at dykke ned i de nødvendige handlinger. flowIQ® Smart Water Platform er hostet regionalt i en Microsoft Azure-cloudopsætning, som sikrer, at dine data er beskyttet med de nyeste og strenge sikkerhedsforanstaltninger.

Fremhævede funktioner:

Håndtering af data

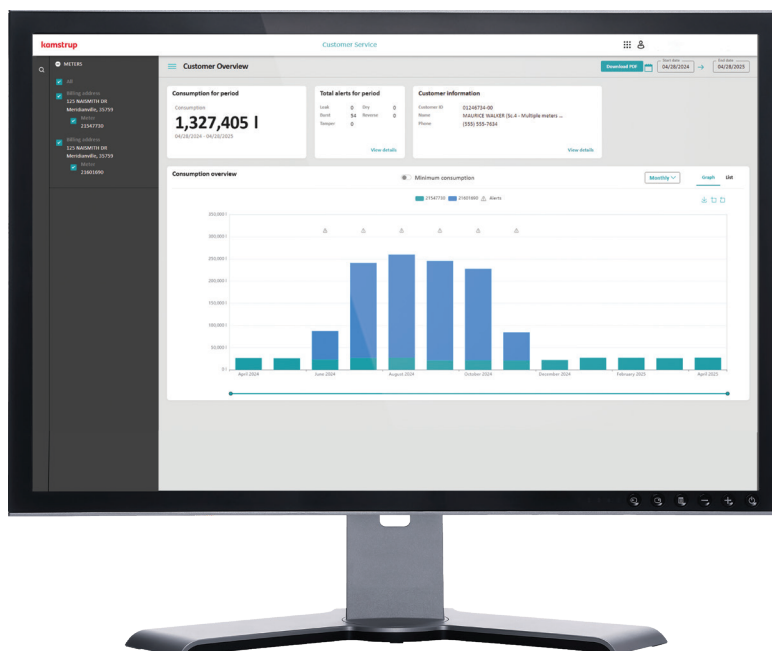
- En enkelt softwareplatform til Drive-by, fixed network, NB-IoT dataaflysning og alarmunderstøttelse
- Høj datasikkerhed ved hjælp af Kamstrup krypteringsnøgler til avanceret sikkerhed med AES-128 bit-kryptering
- Alarmstyring ved hjælp af grænseværdier og normale vs. højprioritetsalarmer
- Dataimport- og eksportfunktionalitet til kundeintegrationer og dataanalyse
- Håndtering af mobilruteoprettelse og Drive-by læsninger/alarmer
- Administration af Network Collector og notifikationer
- Alarmnotifikationer via e-mail eller SMS

Integration af data

- Fleksible brugerdefinerede import- og eksportintegrationer med tilpassede CSV-, fikseret bredde- eller API-formater til fakturering eller dataanalyse.
- Automatisk import- og eksportfunktion (planlægning)
- Mulighed for at modtage aflæsninger via e-mail (foruddefinerede intervaller)
- Avanceret filtrering
- API-integration ved hjælp af REST og Webhook (SHA-256 via JSON [f.eks. til forbrug til fakturering])

Visualisering af data

- Intuitivt Dashboard giver et hurtigt overblik over driften
- Et optimeret kundeservicemodul, der faciliterer den gode forbrugerdialog
- Målerens/Collectorens placering på et kort
- Automatiske GIS-koordinater baseret på adresser
- Oversigt over alarmer med fleksible filtreringsmuligheder
- Intelligente alarmer
- Visning af loggede data fra målere
- Gruppering af målere
- Analyse af brugere efter højt/lavt eller intet forbrug
- Download forbrugsrapporter og eksportér CSV fil fra en valgt alarm



flowIQ® Smart Water Platform - Hardware og software krav

Hardware krav

Type	Minimum	Anbefalet
Processor	Intel Core I3-kompatibel processor (2.4 GHz) eller tilsvarende	Intel Core i5-kompatibel processor (Intel Core i5-6300U, 2.4 GHz eller hurtigere)
RAM	8 GB	16 GB
Skærmopløsning	XGA-1024 x 768	FDH-1920 x 1080
Interaktion	Tastatur & mus	Tastatur & mus

Software krav

Type	Minimum	Anbefalet
Browser	Google Chrome, Apple Safari eller Microsoft Edge. Seneste eller forrige version.	Google Chrome, Apple Safari eller Microsoft Edge. Seneste version.
Internetforbindelse	10Mbit med HTTPS (port 443)	100Mbit med HTTPS (port 443)

Udtynding af data

Data opbevares kun så længe, at det er nødvendigt. Som standard udtyndes data, der indsamles via netværk og drive-by, automatisk i henhold til nedenstående procedure:

- Alle målinger gemmes i mindst 13 måneder
- Efter 13 måneder komprimeres alle målinger til 1 måling pr. dag
- Efter 10 år slettes alle målinger

Sikkerhed

Kamstrup er ISAE3000 og ISO27001:2022 certificeret og arbejder i overensstemmelse med relevante aspekter af CIS18 og EC62443-standarderne.

Mobil App - Mobilt læse- og installationsværktøj

Vigtigste funktioner

- Nem og intuitiv brugerflade
- Kort- og listevisning af målere og ruter
- Grafisk visning af loggede data fra målere
- Visning af alarmer
- Verificering af signalstyrken fra målere
- Konfiguration af netværkskomponenter

Anbefalet hardware

Understøttede smartphones	Undersøttede tablets
Samsung Galaxy S23	Samsung Galaxy Tab S9
Samsung A Series A54	
HUAWEI P60	

Hardware

Hukommelse	Minimum 8 GB
Forbindelse	Wi-Fi, Bluetooth 5.0
Skærmstørrelse og opløsning	Minimum 4.3" og 1024 x 768

Nogle funktioner kræver desuden følgende:

Hukommelse	Minimum 12 MB
Forbindelse	Wi-Fi, Bluetooth 2.1
Skærmstørrelse og opløsning	Minimum 4.3" og 1024 x 768

- Mobil dataadgang (SIM-kort) til brug af kortvisning
- Integreret kamera i smartphone (for nem sammenkobling af PC-software og smartphone-app)

Software

Android OS	Minimum version 11 (Sikkerhedsopdateret)
-------------------	--

IP adgang til PC-software via Wi-Fi Google Play-adgang (Google-konto)

Kamstrup A/S

Industrivej 28, Stilling
DK-8660 Skanderborg
T: +45 89 93 10 00
info@kamstrup.com
kamstrup.com