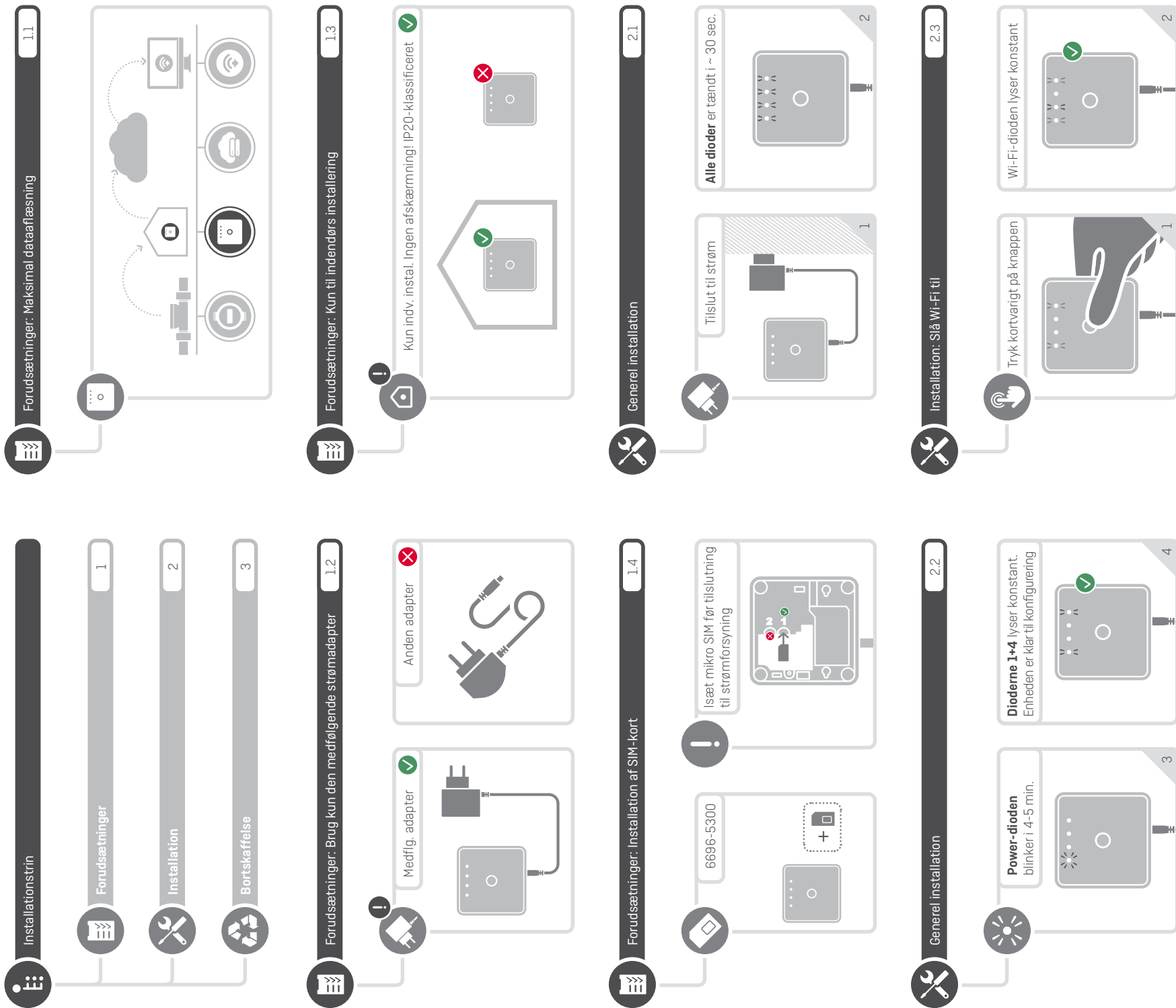




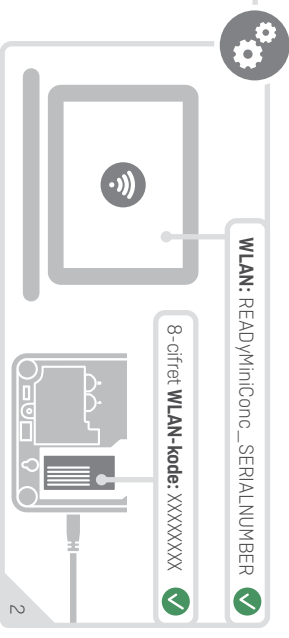
Kamstrup A/S - FILE10002432_B_DA_11.2023



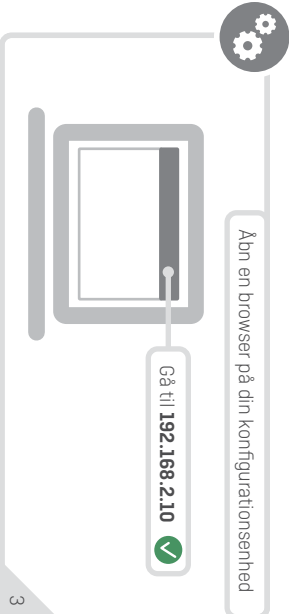
 Installation: Gå til **Wi-Fi-Indstillingerne** på din enhed 2.4



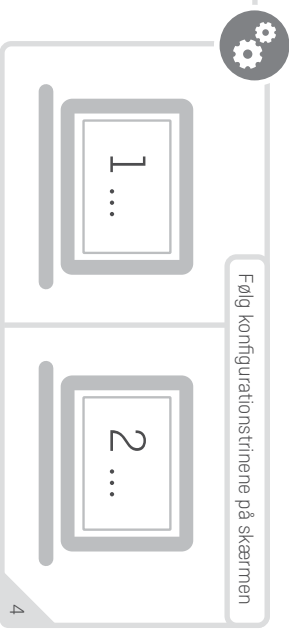
 Installation: **Dpret forbindelse** til enheden **via WLAN**. Indtast kode 2.5



 Installation: Gå til **192.168.2.10** 2.6



 Installation: Konfiguration på skærmen 2.7



 Installationen er afsluttet 2.8



 Sørg for korrekt udsmidning af elektronikaffald 3.1

