



# MULTICAL® Käyttöohje

## Energian mittaus

MULTICAL lämpöenergiamittarin toiminta:

Virtausanturi mittaa lämmitysjärjestelmässä kiertävän veden määrän kuutiometreissä [m<sup>3</sup>].

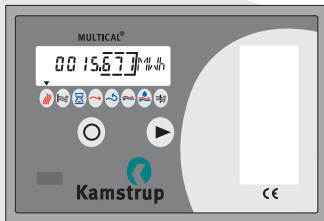
Lämpötila-anturit, jotka ovat tulo- ja paluuputkessa, mittaavat veden jäähtymistä lämmönvaihtimessa eli tulo- ja paluulämpötilan erotuksen.

Tämän tiedon pohjalta MULTICAL laskee kulutetun energian määrän.

## MULTICAL® näytöt

Painamalla oikeanpuoleista nuolinäppäintä (▶) sekunnin ajan näyttöön saadaan seuraava lukema.

Oletusnäyttö, joka osoittaa kulutetun lämpöenergian määrää, palaa automaattisesti näytölle 220 s jälkeen viimeisestä nuolinäppäimen painamisesta.

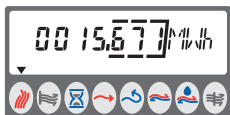


**HUOM!** ▼ merkki ja sen alapuolella oleva symboli osoittavat, mikä lukema on kulloinkin näytöllä.

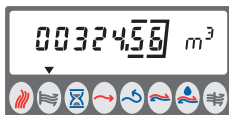


**Kamstrup**

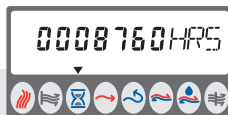
Kamstrup A/S  
Suomen toimisto  
Lars Sonckin kaari 14  
FIN – 02600 Espoo  
PUH: +358 (0)9 2511 220  
FAX: +358 (0)9 2511 2210  
SÄHKÖPOSTI:  
finland@kamstrup.com  
WEB: www.kamstrup.com



Oletusnäyttö: kulutettu lämpöenergian määrä MWh.



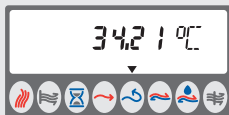
Lämmitysjärjestelmässä kiertänyt vesimäärä m³.



Tuntilaskin. Käyttötunnit.



Tuloveden lämpötila.



Paluueden lämpötila.



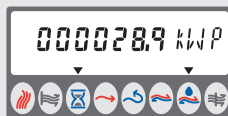
Tulo- ja paluueden lämpötilaero.



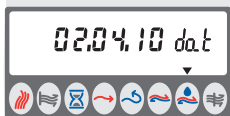
Hetkellinen teho.



Kuukauden huipputeho.



Vuoden huipputeho.



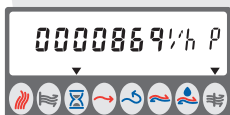
Vuoden huipputehon pvm.



Hetkellinen virtaama.



Kuukauden huippuvirtaama



Vuoden huippuvirtaama.



Infokoodi Jos numero on suurempi kuin "000", ota yhteyttä lämmön toimittajaan.



Tuntien lukumäärä, jolloin infokoodi >000.