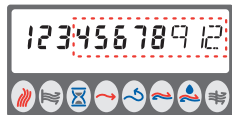


Lectures des adresses M-Bus

(dérivées du N° client, lecture "C")



Les 3 derniers chiffres sont l'adresse M-Bus primaire. Pour les nombres > 250, seuls les 2 derniers chiffres sont utilisés pour l'adresse M-Bus.



Les 8 derniers chiffres sont utilisés pour l'adresse M-Bus secondaire.

Lectures des codes d'information

(dérivées du lecture "10")



000 = Aucune erreur trouvée
001 = Batterie FAIBLE
004 = Sondes de température retour défectueuse
008 = Sondes de température aller défectueuse



Si plus d'une erreur se produit à la fois, les codes info seront ajoutés. Par exemple, si les deux capteurs sont défectueux, INFO = 012 s'affichera.

Les codes info disparaissent lorsque l'erreur est corrigée.



Le "Compteur horaire d'erreurs" s'incrémentera une fois par heure lorsque tout code d'information sera > 000.

Mode d'emploi de MULTICAL®

Mesure de l'énergie

Le compteur d'énergie thermique MULTICAL® fonctionne de la façon suivante:

Le **compteur de débit** enregistre le nombre de m³ (mètres cubes) d'eau chaude circulant dans le système.

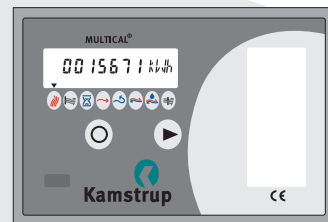
Les **sondes de température**, qui sont placées à l'entrée et à la sortie de l'installation, enregistrent la différence entre la température d'entrée et la température de sortie de l'installation.

MULTICAL® calcule l'énergie thermique consommée à l'aide de la formule $E = K \times V \times \Delta t$.

Indications par MULTICAL®

Lorsque l'on appuie sur le bouton droit (▶) pendant une seconde, l'affichage change à une indication primaire nouvelle.

Lorsque l'on appuie sur le bouton à gauche (○) pendant une seconde, l'affichage change à une indication secondaire nouvelle.



220 secondes après la dernière pression sur le bouton poussoir, MULTICAL® change automatiquement à l'indication d'énergie.

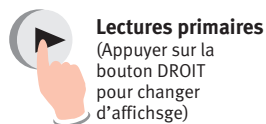
Attention! La Flèche ▼ indique le type de données affichées et l'unité de mesure est inscrite à droite.

5512-085 FR/12.2003/Rev. C1



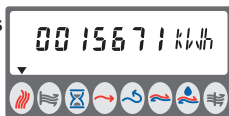
Kamstrup

Kamstrup A/S
Industrivej 28 · Stilling
8860 Skanderborg
TEL: +45 89 93 10 00
FAX: +45 89 93 10 01
E-MAIL: info@kamstrup.dk
WEB: www.kamstrup.com

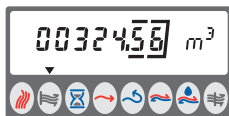


Lectures primaires

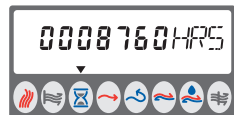
(Appuyer sur la bouton DROIT pour changer d'affichage)



1. Index Energie thermique.



2. Index Volume.



3. Compteur horaire de fonctionnement.



4. Température de conduite aller.



5. Température de conduite retour.



6. Différence de température.



7. Puissance.



8. Puissance maximum dans le mois en cours.



9. Débit d'eau réel.



10. Code d'information (000 = aucune erreur trouvée).



11. Compteur horaire d'erreurs (nombre d'heures de fonctionnement avec info > 000).

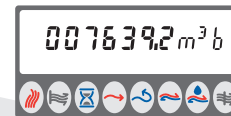


Lectures secondaires

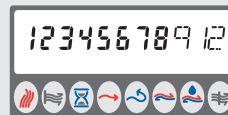
(Appuyer sur le bouton GAUCHE pour changer d'affichage)



A. Volume Compteur "A"
(deux décimales = 10 L/imp (une décimale = 100 L/imp)
Con: 18 - 7 - 24-24 - 0 - 0).



B. Volume Compteur "B"
(une décimale = 100 L/imp)
Con: 18 - 7 - 01-01 - 0 - 0).



C. N° Client et adresse M-Bus (voir cidessous).



D. Date réelle (AA.MM.JJ).



E. Date objectif (MM.JJ).



F. Test afficheur.