

# MULTICAL® – Návod k obsluze

## Měření energie


Měřič tepla MULTICAL® pracuje následujícím způsobem:

**Měřič** zaznamenává množství ( $m^3$ ) teplé vody, která cirkuluje v topném okruhu.

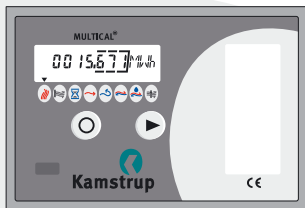
**Teplotní čidla**, umístěná na přívodu a zpátečce topného okruhu vyhodnocují míru ochlazení, t.j. rozdíl mezi vstupní a výstupní teplotou.

**MULTICAL®** počítá na základě těchto údajů množství spotřebované energie.

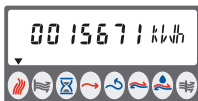
## Display měřiče

Po stisknutí a přidržení tlačítka  po dobu jedné sekundy se na displeji zobrazí následující hodnota.

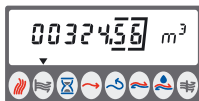
220 sekund po posledním stisknutí tohoto tlačítka se MULTICAL automaticky vrátí do zobrazení spotřebované energie.



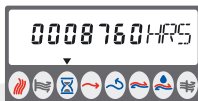
**Důležité:** Šipka ▼ indikuje druh zobrazovaného měření. Měrná jednotka je zobrazena na displeji vpravo.



Spotřeba energie  
(kWh, MWh nebo GJ)



Celkový objem topné  
vody (m<sup>3</sup>)



Počet provozních  
hodin měřiče  
MULTICAL®



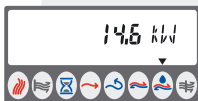
Teplota vody na  
přívodu (°C)



Teplota vody na  
zpátečky (°C)



Teplotní diference (°C)



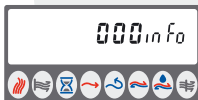
Okamžitý tepelný  
výkon (kW)



Špičkový výkon (kW)



Okamžitý průtok (l/h)



Informační kód.  
Pokud je toto číslo větší  
než »000«  
kontaktujete svého  
dodavatele tepla.



Počet hodin, po které  
byl informační kód vyšší  
než "000".