

# Bruksanvisning för Kamstrup elmätare



093576 kWh  
L1 L2 L3

**Summerad elförbrukning.**  
Mätt i kilowattimmar.  
(Visas alltid)

L1 L2 L3 222 V

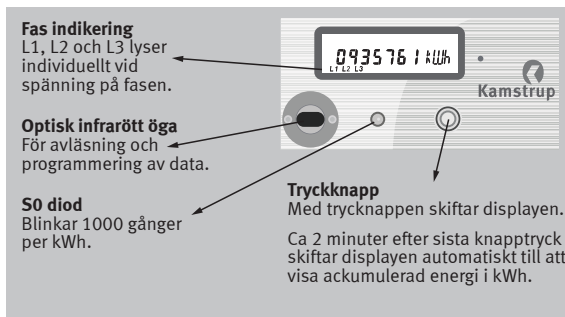
**⊙ Aktuell spänning fas L1.**  
(Skiftar mellan V och 1)

L1 L2 L3 222 V

**⊙ Aktuell spänning fas L2.**  
(Skiftar mellan V och 2)

88888888 -P +10 -10 +P  
88888888 T1 T2 T3 T4  
L1 L2 L3

**⊙ Displaytest.** Tänder och släcker alla segment i displayen varje sekund.



L1 L2 L3 222 V

**⊙ Aktuell spänning fas L3.**  
(Skiftar mellan V och 3)

L1 L2 L3 dLan

**⊙ Manuell fränkoppling.**

L1 L2 L3 0.385 kW

**⊙ Aktuell effekt.**  
Ögonblicksförbrukning i kW.

Se baksidan

# Instruktion för brytarfunktion i mätaren



## Mätarens brytare får ej användas som säkerhetsbrytare.

Mätaren kan frånkopplas:

- Manuellt via tryckknappen
- Fjärrfrånkopplas från nätbolaget

Mätaren kan tillkopplas:

- Manuellt via tryckknappen
- Fjärrtillkopplas från nätbolaget

Manuell frånkoppling utförs på följande sätt.

- 1a) På mätaren väljs via tryckknappen nedanstående display visning



- 1b) Tryckknappen aktiveras i ca 6 sek, därefter kopplas reläerna från, och den röda dioden tänds.

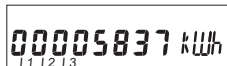


*Mätarens brytare får ej användas som säkerhetsbrytare*

Manuell tillkoppling utförs på följande sätt.

- 2a) Med tryckknappen väljs en annan display visning än den vald i 1a)

t.ex.



- 2b) Tillkoppling kan ske när dioden lyser grönt.

Tryckknappen aktiveras och hålls inne, tills reläerna kopplas till och den gröna dioden släcks.



Mätaren kan efter frånkoppling, tillkopplas först efter 60 sekunder.



**Kamstrup**

Kamstrup A/S  
Industrivej 28, Stilling  
DK-8660 Skanderborg  
Tel: + 45 89 93 10 00  
Fax: + 45 89 93 10 01  
[www.kamstrup.com](http://www.kamstrup.com)