

Installasjonshåndbok

• **OMNIPOWER - tre-fas**



Koble til måleren i henhold til installasjonsdiagrammet på målerens typeskilt.

Displayvisningen vil, avhengig av konfigurasjon, vise en fast verdi i displayet eller skifte automatisk mellom valgte visninger hvert 10. sekund.

Det er mulig å skifte displayvisning manuelt ved å betjene trykknappen på måleren. De tilgjengelige visningene vil være avhengig av målerens konfigurasjon.

Retningslinjer for sikkerhet og installasjon

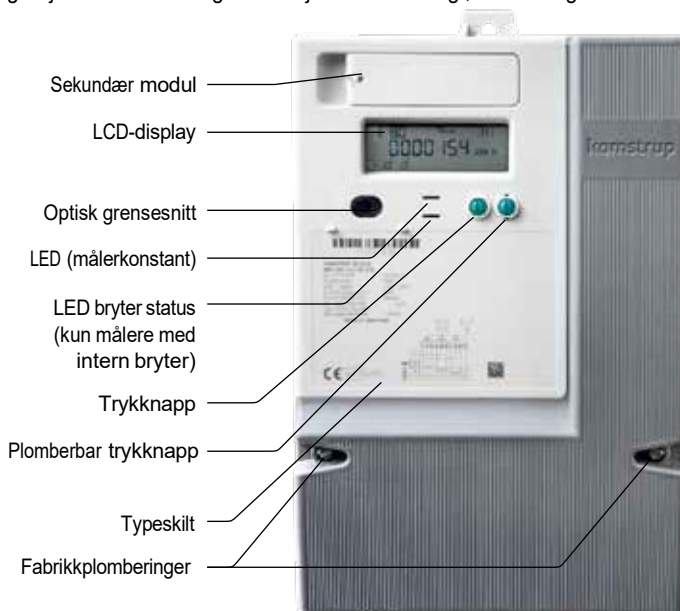
Måleren må kun brukes til måling av elektrisk energi, og må kun operere innenfor de spesifiserte verdiene.

Ved arbeid på måleren skal den være spenningsløs. Berøring av spenningsførende deler kan være livsfarlig. Den aktuelle forsikringen skal derfor fjernes og oppbevares på en slik måte at den ikke kan kobles inn av uautoriserte personer.

De til enhver tid gjeldende lokale standarder, retningslinjer, regler og instruksjoner skal overholdes. Kun autorisert personell har tillatelse til å installere elmålere.

Målere for direkte tilkobling skal beskyttes mot kortslutninger med en sikring i henhold til den maksimale strømmen som angitt på måleren.

Hvis "Retningslinjer for sikkerhet og installasjon" ikke blir fulgt, bortfaller garantien.

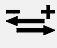


Målerkonstanten LED blinker proporsjonalt etter forbrukt aktiv energi.

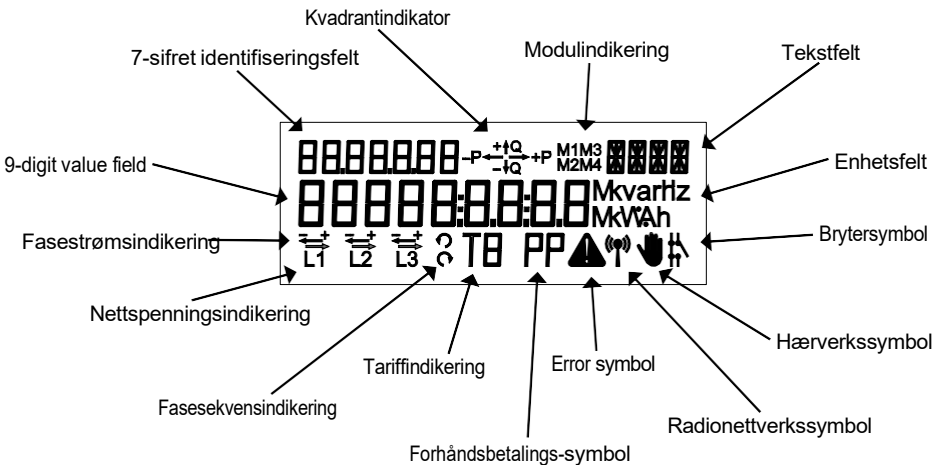
Fabrikkplomberingene må kun brytes av autorisert personell.

Faseindikering har flere funksjoner som kan beskrives i følgende to situasjoner:

Fra tilkobling av måler:

Indikering L1, L2, L3	Indikerer
Lyser	At spenningen er over minimumsgrensen (160 V)
Slukket	At spenningen er under minimumsgrensen (160 V)
Indikering 	Indikerer
Lyser	At belastningen er over minimumsgrensen (2,3 W)
Slukket	At belastningen er under minimumsgrensen (2,3 W)

Hvis belastningen er over minimumsgrensen, indikeres et forbruk ved hjelp av kvadrant-indikeringen hvis måleren er konfigurert for denne visningen. Retningen for de tre fasestrømmene indikeres med pilene over hhv. L1, L2 og L3.



Tilkoblingsklemmer

	Flerkjernet	7-kjernet	Massiv/terminalrør
35 mm ²	≥ 6 mm ²	≥ 6 mm ²	≥ 2,5 mm ²

Skrue: Pz 2 eller like spor

Moment: 2,5 – 3 Nm

Laststyring, installasjon

For målere med laststyringsrelé(er). På grunn av forsinkelsen i måleren, er det viktig å restarte måleren (off/on) når tiden er riktig innstilt i måleren. Dette plasserer reléene i riktig posisjon og stopper forsinkelsestimeren.

Med innebygd radio

Hvis måleren er levert med innebygd radio, for etablering av fjernavlesing, kobler måleren seg automatisk til et radionettverk. Den innebygde radioen er utstyrt med en intern antenne. Radiosignalets styrke kan avleses via systemet, hvis radiosignalet er dempet for mye, må det tilkobles en ekstern antenne. For mulige antenner, se gjeldende dokumentasjon.

Ved montering av kommunikasjonsmodul i modulområdet, kan dette påvirke radiokommunikasjonen, kontakt Kamstrup.

Frekvensbånd: 444.550 MHz

Maksimal radiofrekvenseffekt: 500 mW

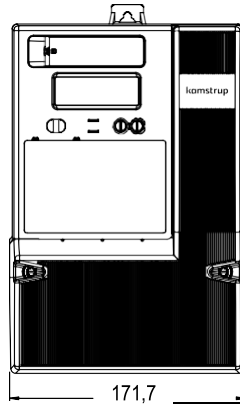
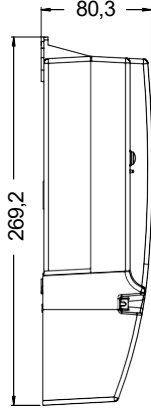
Med avbryterfunksjon

Er måleren levert med innebygd stengefunksjon skal man forsikre seg om at den røde dioden er slukket. Dioden indikerer om strømmen er tilkoblet (diode lyser ikke) eller avbrutt (diode lyser) hos forbrukeren.

Laskning / Kortslutning tilkobling

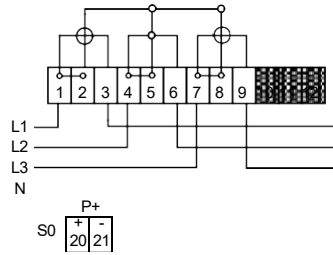
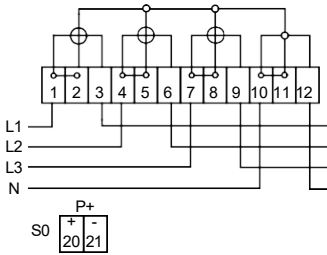
Dersom 3-fasemåleren (Ikke Aron) brukes i forbindelse med en 1- eller 2-fase installasjon, må det ikke monteres en kortslutning mellom de ubrukte faseinngangene til måleren.

Installasjonsdimensjoner



Koblingsskjemaer

Det aktuelle koblingsskjemaet fremgår av typeskiltet.



Koblingskjema for moduler

