

Bedienungsanleitung für Kamstrup-Stromzähler OMNIPOWER CT

Basic 2 – Anzeigekonfiguration 610

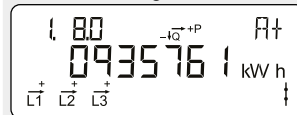
OBIS-Code
Identifikationsnummer.

Phasenanschluss
Leuchtet, wenn die Spannung an die jeweiligen Phasen angeschlossen ist. Die Pfeile zeigen die aktuelle Stromrichtung an.

Optisches Auge
Schnittstelle für das Versorgungs-unternehmen.

SO-LED
Blinkt 10.000 Mal pro kWh.
Mit der Taste wird die Anzeige gewechselt - der Wechsel erfolgt, wenn die Taste losgelassen wird. Etwa zwei Minuten nach der letzten Betätigung der Drucktaste kehrt die Anzeige zur Normalanzeige zurück.

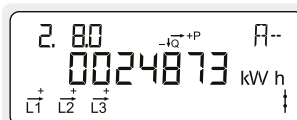
Normale Anzeige



Summierte positive Wirkenergie

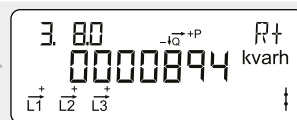
Gesamte Leistungsaufnahme aus dem Stromnetz.
Gemessen in Kilowattstunden [kWh].

2



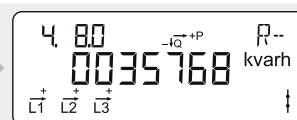
Summierte negative Wirkenergie

Gesamte Stromerzeugung für das Stromnetz.
Gemessen in Kilowattstunden [kWh].



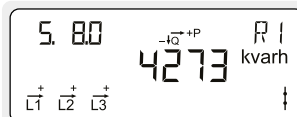
Summierte positive Blindenergie

Gesamte Blindleistungsaufnahme aus dem Stromnetz.
Gemessen in Kilovarstunden [kvarh].



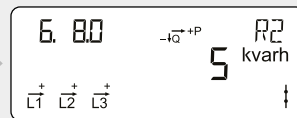
Summierte negative Blindenergie

Gesamte Blindstromerzeugung für das Stromnetz.
Gemessen in Kilovarstunden [kvarh].



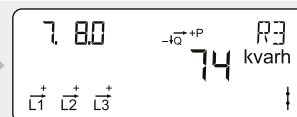
Summierte Blindenergie R1

Gesamte induktive Blindleistungsaufnahme aus dem Stromnetz.
Gemessen in Kilovarstunden [kvarh].



Summierte Blindenergie R2

Gesamte kapazitive Blindstromerzeugung für das Stromnetz.
Gemessen in Kilovarstunden [kvarh].

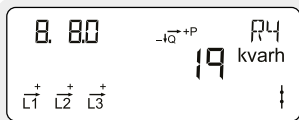


Summierte Blindenergie R3

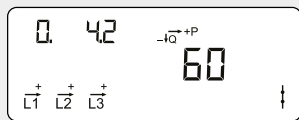
Gesamte induktive Blindstromerzeugung für das Stromnetz.
Gemessen in Kilovarstunden [kvarh].

2

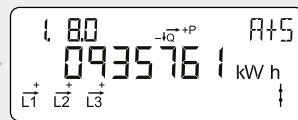
1



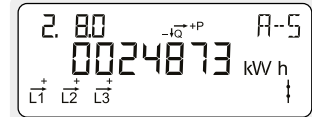
Summierte Blindenergie R4
 Gesamte kapazitive Blindleistungsaufnahme aus dem Stromnetz.
Gemessen in Kilovarstunden [kVarh].



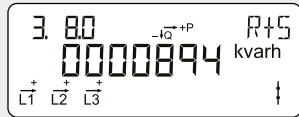
Stromwandlerverhältnis
 Übersetzungsverhältnis für Stromwandler.



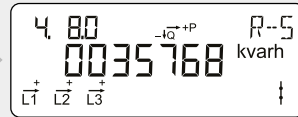
Summierte sekundäre positive Wirkenergie
 Gesamte sekundäre Leistungsaufnahme aus dem Stromnetz.
Gemessen in Kilowattstunden [kWh].



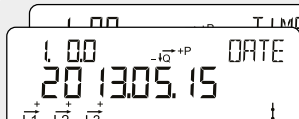
Summierte sekundäre negative Wirkenergie
 Gesamte sekundäre Stromerzeugung für das Stromnetz.
Gemessen in Kilowattstunden [kWh].



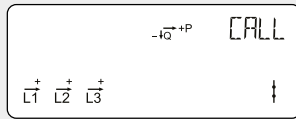
Summierte sekundäre positive Blindenergie
 Gesamte sekundäre Blindleistungsaufnahme aus dem Stromnetz.
Gemessen in Kilovarstunden [kVarh].



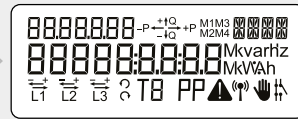
Summierte sekundäre negative Blindenergie
 Gesamte sekundäre Blindstromerzeugung für das Stromnetz.
Gemessen in Kilovarstunden [kVarh].



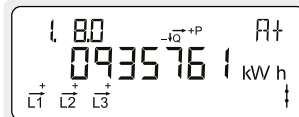
Datum und Zeit
 Das Display wechselt zwischen dem Datum und der Zeit im Zähler.



Dem Versorgungsunternehmen vorbehalten



Displaytest
 Alle Segmente im Display schaltet sich während dieser Prüfung ein und aus.



Summierte positive Wirkenergie
 Gesamte Leistungsaufnahme aus dem Stromnetz.
Gemessen in Kilowattstunden [kWh].

1